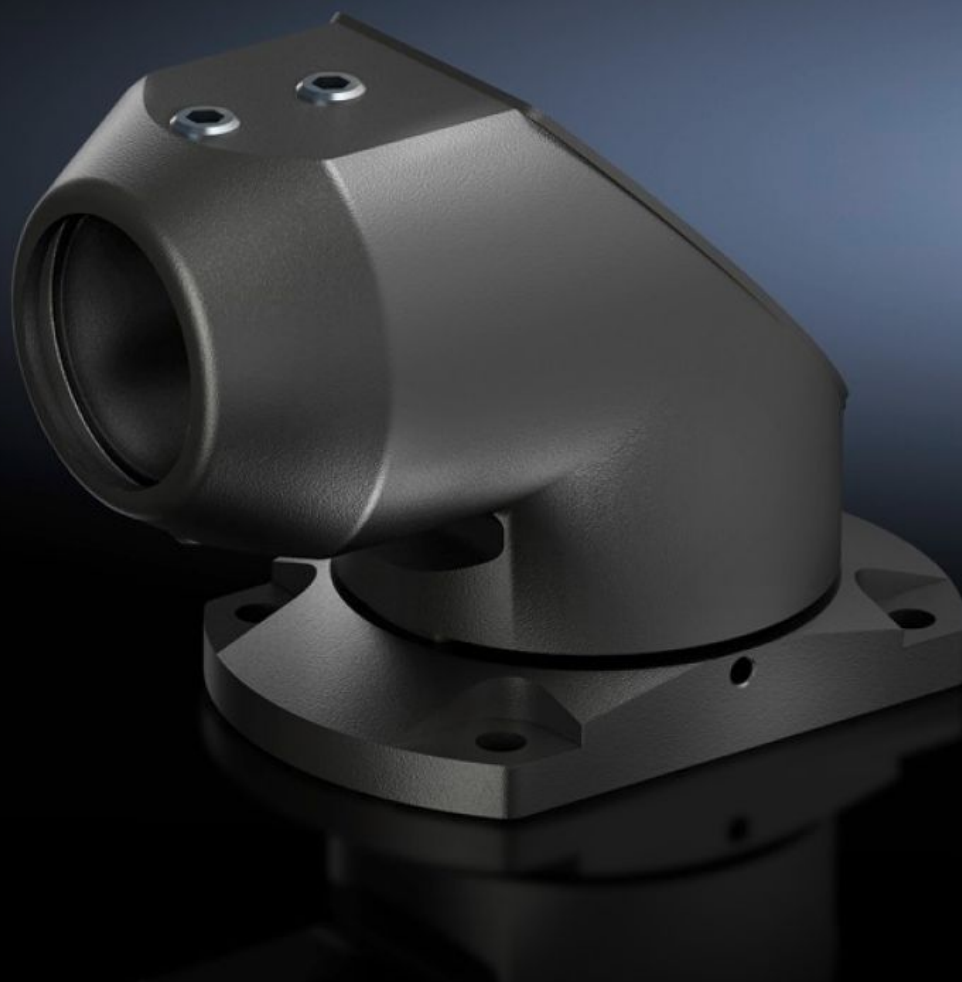
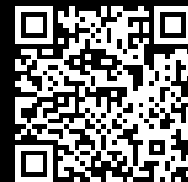


Rittal – The System.

Faster – better – everywhere.



CP 6501.160

Przegub nasadowy CP 40, stal

Stan: 13.05.2026 (Źródło: rittal.com/pl-pl)

ENCLOSURES

POWER DISTRIBUTION

CLIMATE CONTROL

IT INFRASTRUCTURE

SOFTWARE & SERVICES

FRIEDHELM LOH GROUP



CP 6501.160 - Przegub nasadowy CP 40, stal

Do przechylnego mocowania systemu ramienia nośnego do poziomych płaszczyzn, możliwe również zamontowanie mocowania do daszku.

Cechy

Nr kat.	CP 6501.160
Materiał	odlew aluminiowy
Powierzchnia	Lakier strukturalny
Kolor	RAL 7024
Obrotowy/odchylany w pionie	tak
Rotation angle/swivel area	ok. 300°
Opak.	1 szt.
Waga netto	1,699 kg
Masa brutto	1,735 kg
Numer taryfy celnej	76169990
ETIM 9	EC000882
ECLASS 8.0	27400556
Opis produktu	CP Przegub nasadowy CP 40, stal

Aprobaty

Wyjaśnienia

Deklaracja producent