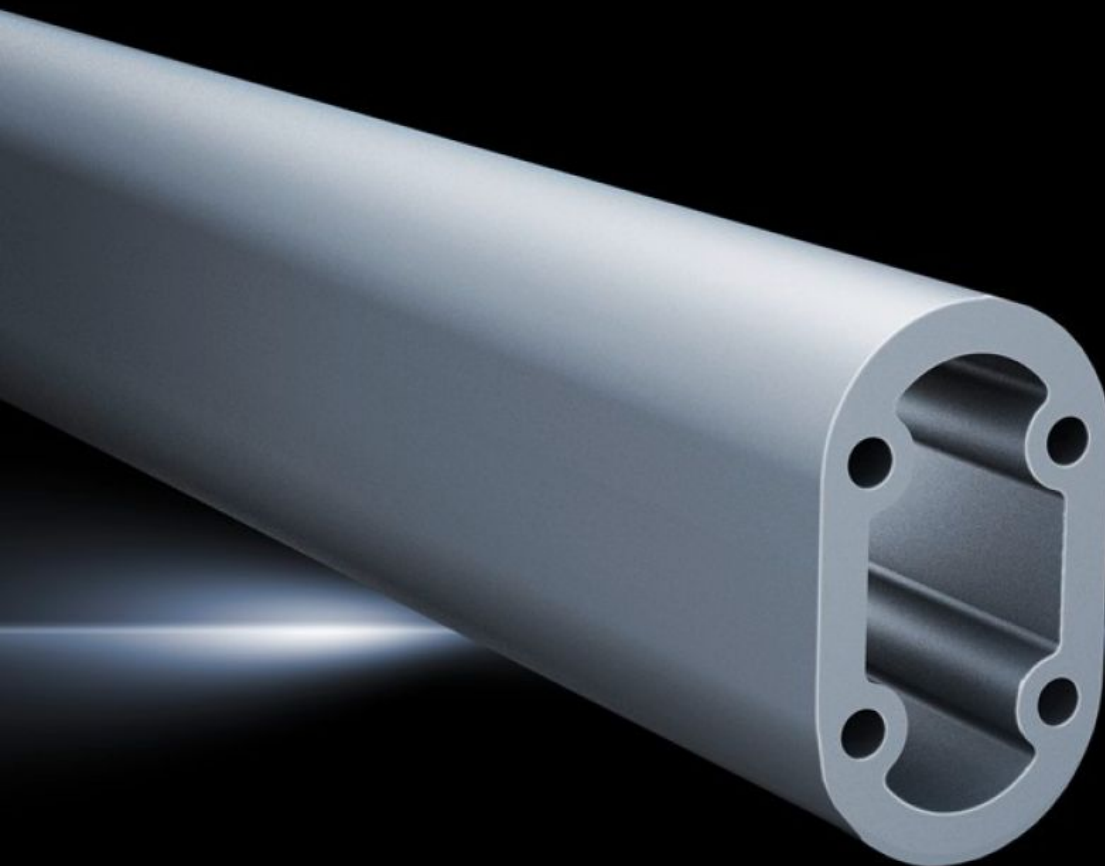
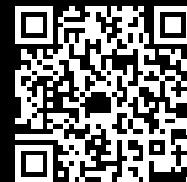


**Rittal – The System.**

Faster – better – everywhere.



# CP 6511.000

## Profile nośne CP-L

Stan: 29.05.2026 (Źródło: [rittal.com/pl-pl](http://rittal.com/pl-pl))

ENCLOSURES

POWER DISTRIBUTION

CLIMATE CONTROL

IT INFRASTRUCTURE

SOFTWARE & SERVICES

FRIEDHELM LOH GROUP



# CP 6511.000 - Profile nośne CP-L

Profile nośne do systemu ramienia nośnego CP-L

## Cechy

Nr kat.	CP 6511.000
Wersja	pełne
Opis produktu	Mocowanie do elementów łączących z 4 gwintującymi śrubami w kanale śrubowym, przycinanie w dowolny sposób. Dodatkowe gwintowanie jest niepotrzebne.
Materiał	Profil nośny: aluminiowy profil wytłaczany
Kolor	Profil nośny: RAL 7035
Zakres dostawy	Profile nośne CP-L
Długość	500 mm
Grubość materiału	8 mm
Wymiary	Szerokość: 50 mm Wysokość: 85 mm Długość: 500 mm
Opak.	1 szt.
Waga netto	2,32 kg
Masa brutto	2,52 kg
Numer taryfy celnej	76042990
ECLASS 8.0	27400556