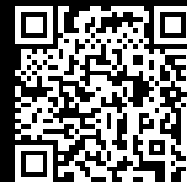


Rittal – The System.

Faster – better – everywhere.



CP 6538.010

Obudowa drzwi obsługi

Stan: 10.06.2026 (Źródło: rittal.com/pl-pl)

ENCLOSURES

POWER DISTRIBUTION

CLIMATE CONTROL

IT INFRASTRUCTURE

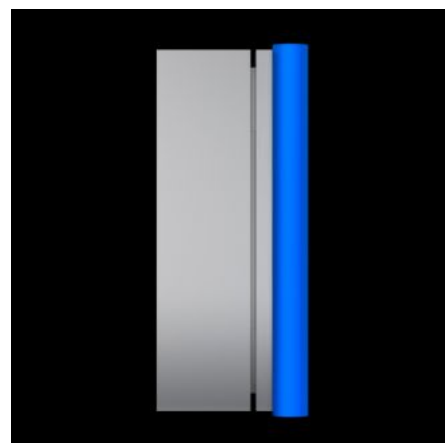
SOFTWARE & SERVICES

FRIEDHELM LOH GROUP



CP 6538.010 - Obudowa drzwi obsługi Stal nierdzewna

Obudowa obsługi z drzwiami, ze stali nierdzewnej 1.4301 (AISI 304) z uchwytami tworzywa sztucznego przystosowanego do kontaktu z artykułami spożywczymi. Możliwość łączenia z systemem ramienia nośnego CP40, stal nierdzewna.



Cechy

Nr kat.	CP 6538.010
Wersja	Z przyłączem ramienia nośnego CP 40, stal nierdzewna
Materiał	Obudowa i drzwi: stal nierdzewna 1.4301 (AISI 304) Uchwyty: tworzywo sztuczne przystosowane do kontaktu z artykułami spożywczymi, zabarwione na niebiesko
Powierzchnia	Szlif prosty, ziarno 400
General colour	Stal nierdzewna
Kolor	Uchwyty: podobne do RAL 5002
Zakres dostawy	Obudowa zamknięta dookoła Wycięcie i wzmocnienie dla systemu ramienia nośnego CP 40 stal nierdzewna Zamknięcie z płytą prowadzącą Drzwi z ramą uszczelniającą i bocznymi uchwytami Zamknięcie: wkładka dwupiórkowa 3 mm
Wymiary	Szerokość: 400 mm Wysokość: 400 mm Głębokość: 150 mm
Klasa ochrony IP wg IEC 60 529	IP 66

Cechy

Protection category NEMA	NEMA 12
Wskazówka	Zmiana przyłączenia ramienia nośnego i zawiasów drzwi możliwa przez obrócenie obudowy 3 mm wkładka dwupiórkowa, wymienna na wkładki zamka 41 mm, uchwyty z tworzywa sztucznego i pokrętła, wykonanie C
Materiały podstawowe	Stal nierdzewna 1.4301 (AISI 304)
Uwaga dot. nr kat.	pasująca płyta montażowa 5050.453 z torbą wysyłkową 5050.507
Opak.	1 szt.
Waga netto	8,84 kg
Masa brutto	8,85 kg
PCF/VE (Cradle-to-Gate)	43,29
Numer taryfy celnej	94032080
ETIM 9	EC002504
ECLASS 8.0	27180505
Opis produktu	CP Obudowa obsługi z drzwiami, SxWxG: 400x400x150 mm, stal nierdzewna, 1.4301

Aprobaty

Aprobaty	UL
Wyjaśnienia	Deklaracja zgodności Deklaracja zgodności UK PCF-declaration