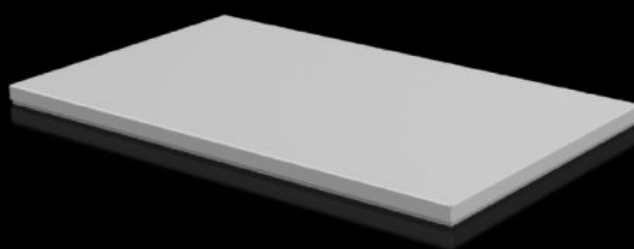
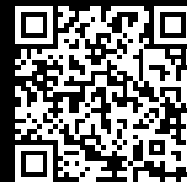


# Rittal – The System.

Faster – better – everywhere.



## CX 6730.950

# Płyta zamykająca

Stan: 22.05.2026 (Źródło: [rittal.com/pl-pl](http://rittal.com/pl-pl))

ENCLOSURES

POWER DISTRIBUTION

CLIMATE CONTROL

IT INFRASTRUCTURE

SOFTWARE & SERVICES

FRIEDHELM LOH GROUP



# CX 6730.950 - Płyta zamykająca do systemu pulpitowego CX

Do zamknięcia całego otworu dachu w przypadku samodzielnego zastosowania systemów pulpitowych CX.

## Cechy

Nr kat.	CX 6730.950
Materiał	Blacha stalowa
Powierzchnia	Lakier strukturalny
Kolor	RAL 7035
Zakres dostawy	Wraz z zestawem montażowym
Pasujący do	Typ obudowy: Część dolna pulpitu CX Szerokość: = 800 mm Głębokość: = 500 mm
Klasa ochrony NEMA	NEMA 1 NEMA 12
Klasa ochrony IP wg IEC 60 529	IP 55
Opak.	1 szt.
Waga netto	6,62 kg
Masa brutto	6,623 kg
Numer taryfy celnej	94039910
ETIM 9	EC000784
ETIM 8	EC000784
ECLASS 8.0	27180504
Opis produktu	CX Płyta zamykająca, do dolnej części pulpitu CX, do SxG: 800x500 mm, blacha stalowa

# Aprobaty

---

Aprobaty

UL + C-UL (listed)

---

Wyjaśnienia

Deklaracja zgodności