

# Rittal – The System.

Faster – better – everywhere.



## IW 6900.710

# Przemysłowe stanowiska pracy

Stan: 27.05.2026 (Źródło: [rittal.com/pl-pl](http://rittal.com/pl-pl))

ENCLOSURES

POWER DISTRIBUTION

CLIMATE CONTROL

IT INFRASTRUCTURE

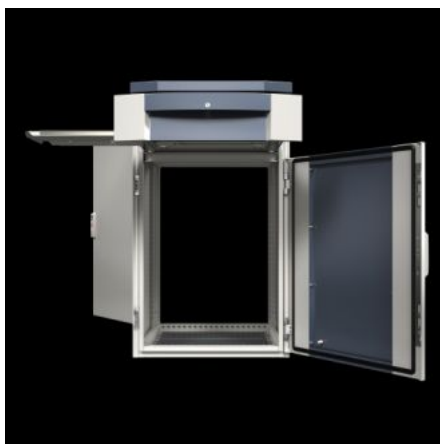
SOFTWARE & SERVICES

FRIEDHELM LOH GROUP



# IW 6900.710 - Przemysłowe stanowiska pracy

Dolna obudowa na bazie VX SE dla przemysłowych stanowisk pracy.



## Cechy

Nr kat.	IW 6900.710
Wersja	Drzwi ozdobne, tylne
Materiał	Obudowa, drzwi ozdobne, ściana tylna: blacha stalowa
Powierzchnia	Obudowa: gruntowane przez zanurzenie, pokrywane proszkowo z zewnątrz, lakier strukturalny
Kolor	Oslony dekoracyjne: RAL 7015
Zakres dostawy	Obudowa, z boku zamknięta Trójdzielne blachy podłogowe Nóżki poziomujące Drzwi ozdobne, tylne
Wymiary	Szerokość: 600 mm Wysokość: 900 mm Głębokość: 600 mm
Klasa ochrony IP wg IEC 60 529	IP 55
Opak.	1 szt.
Waga netto	46,8 kg
Masa brutto	48,8 kg
PCF/VE (Cradle-to-Gate)	185,9 kg CO2 eq (Cat B)

## Cechy

---

Uwaga dotycząca klasy PCF	Kategoria B: wartość PCF (Cradle-to-Gate) obliczona w przybliżeniu na podstawie wagi produktu i deklarowana samodzielnie
Numer taryfy celnej	94032080
ETIM 9	EC002502
ETIM 8	EC002502
ECLASS 8.0	27180501
Opis produktu	IW Industrial Workstation, obudowa, szerokość x wysokość x głębokość: 600x900x600 mm, drzwi ozdobne z przodu, drzwi tylne

## Aprobaty

---

Certyfikaty	Powierzchnia
Wyjaśnienia	Deklaracja zgodności