

# Rittal – The System.

Faster – better – everywhere.



## IW 6900.740

# Przemysłowe stanowiska pracy

Stan: 27.05.2026 (Źródło: [rittal.com/pl-pl](http://rittal.com/pl-pl))

ENCLOSURES

POWER DISTRIBUTION

CLIMATE CONTROL

IT INFRASTRUCTURE

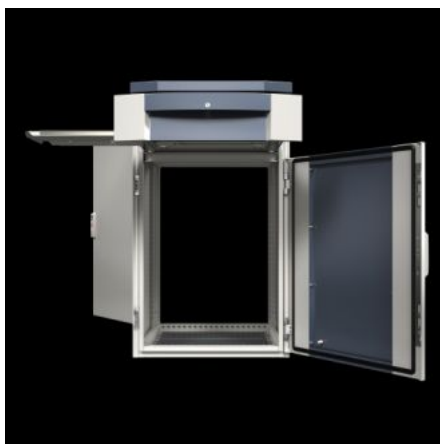
SOFTWARE & SERVICES

FRIEDHELM LOH GROUP



# IW 6900.740 - Przemysłowe stanowiska pracy

Dolna obudowa na bazie VX SE dla przemysłowych stanowisk pracy.



## Cechy

Nr kat.	IW 6900.740
Wersja	Płyta robocza, szuflada na klawiaturę, drzwi ozdobne, drzwi tylne
Materiał	Obudowa, szuflada na klawiaturę, drzwi ozdobne, drzwi tylne: blacha stalowa Płyta robocza: Płyta wiórowa (obustronnie laminowana tworzywem sztucznym (okleina))
Powierzchnia	Obudowa: gruntowane przez zanurzenie, pokrywane proszkowo z zewnątrz, lakier strukturalny
Kolor	Oslony dekoracyjne: RAL 7015
Zakres dostawy	Obudowa, z boku zamknięta Trójdzielne blachy podłogowe Nóżki poziomujące Płyta robocza, szuflada na klawiaturę, drzwi ozdobne, drzwi tylne Płyta robocza, szer. x wys. x głęb.: 610 x 38 x 645 mm
Wymiary	Szerokość: 600 mm Wysokość: 1.000 mm Głębokość: 645 mm
Klasa ochrony IP wg IEC 60 529	IP 54

## Cechy

Wymiary z płytą roboczą	Szerokość: 610 mm Wysokość: 1.043 mm Głębokość: 645 mm
Opak.	1 szt.
Waga netto	71 kg
Masa brutto	74 kg
PCF/VE (Cradle-to-Gate)	281,9 kg CO2 eq (Cat B)
Uwaga dotycząca klasy PCF	Kategoria B: wartość PCF (Cradle-to-Gate) obliczona w przybliżeniu na podstawie wagi produktu i deklarowana samodzielnie
Numer taryfy celnej	94032080
ETIM 9	EC002502
ETIM 8	EC002502
ECLASS 8.0	27180501
Opis produktu	IW Industrial Workstation, obudowa, SxWxG: 600x1000x645 mm, płyta robocza, szuflada na klawiaturę, drzwi ozdobne z przodu, drzwi tylne

## Aprobaty

Certyfikaty	Powierzchnia
Wyjaśnienia	Deklaracja zgodności