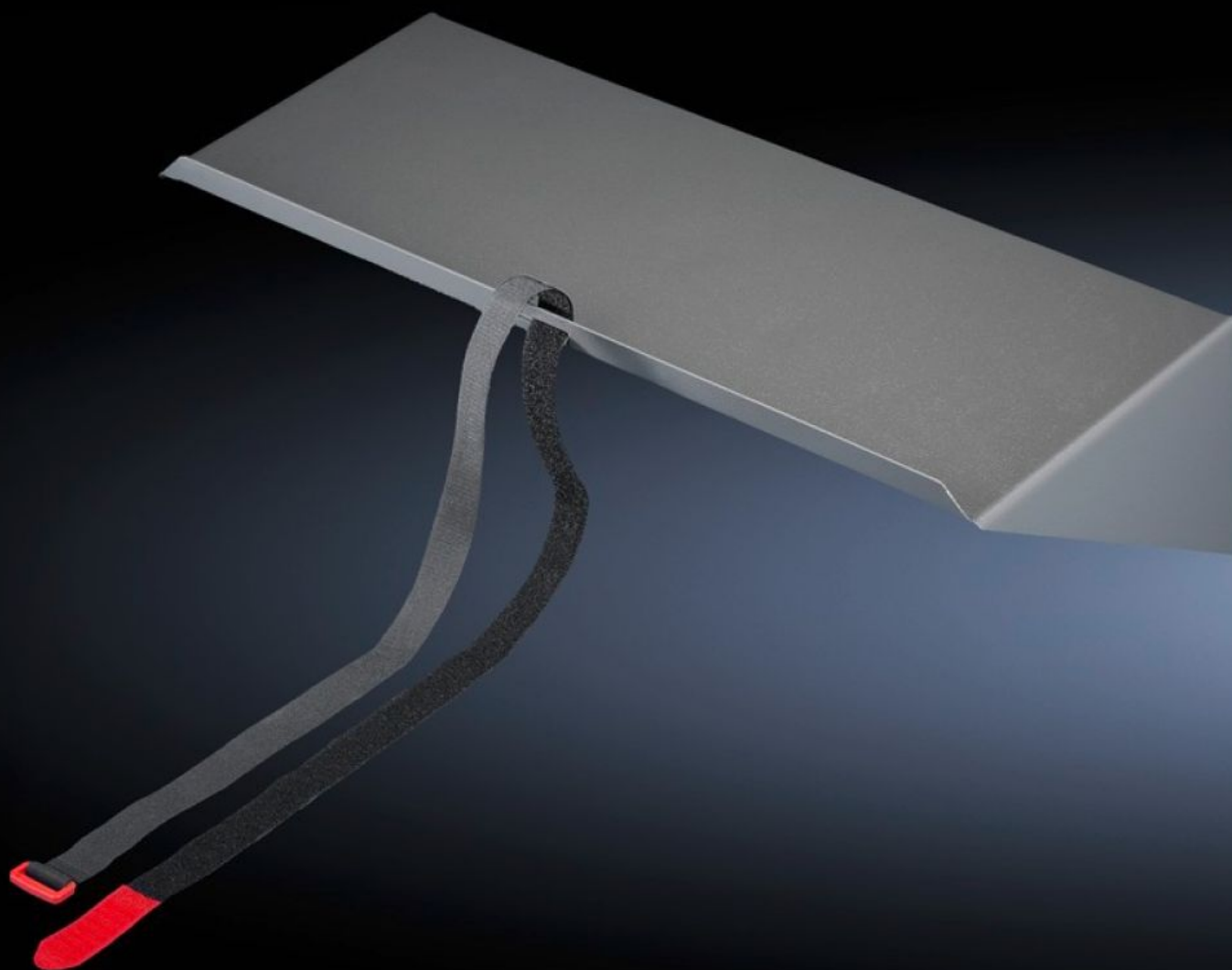


Rittal – The System.

Faster – better – everywhere.



IW 6902.950

Podłoga

Stan: 23.05.2026 (Źródło: rittal.com/pl-pl)

ENCLOSURES

POWER DISTRIBUTION

CLIMATE CONTROL

IT INFRASTRUCTURE

SOFTWARE & SERVICES

FRIEDHELM LOH GROUP



IW 6902.950 - Podłoga do ramy rurowej drzwi

Oszczędzająca miejsce alternatywa w miejsce półki urządzenia, jako podstawa Tower-PC (maks. 20 kg). Do przykręcenia do ramy rurowej drzwi w szafach o szerokości 600 mm.

Cechy

Nr kat.	IW 6902.950
Opis produktu	Oszczędzająca miejsce alternatywa w miejsce półki urządzenia, jako podstawa Tower-PC (maks. 20 kg). Do przykręcenia do ramy rurowej drzwi w szafach o szerokości 600 mm.
Materiał	Blacha stalowa
Powierzchnia	Lakierowana
Kolor	RAL 7015
Zakres dostawy	Pas mocujący Zestaw montażowy Podstawa montażowa
Wymiary	Szerokość: 445 mm Wysokość: 159 mm Głębokość: 230 mm
Obciążalność	20 kg
Wskazówka	Będące w zestawie poprzeczki montażowe pasują do drzwi o szerokości 600 mm
Opak.	1 szt.
Waga netto	4,548 kg
Masa brutto	4,748 kg
PCF/VE (Cradle-to-Gate)	16,4 kg CO2 eq (Cat B)
Uwaga dotycząca klasy PCF	Kategoria B: wartość PCF (Cradle-to-Gate) obliczona w przybliżeniu na podstawie wagi produktu i deklarowana samodzielnie
Numer taryfy celnej	94039910
ETIM 9	EC002620

Cechy

ECLASS 8.0

27189261

Opis produktu

IW Industrial Workstation, Podstawa do rurowej ramy drzwi