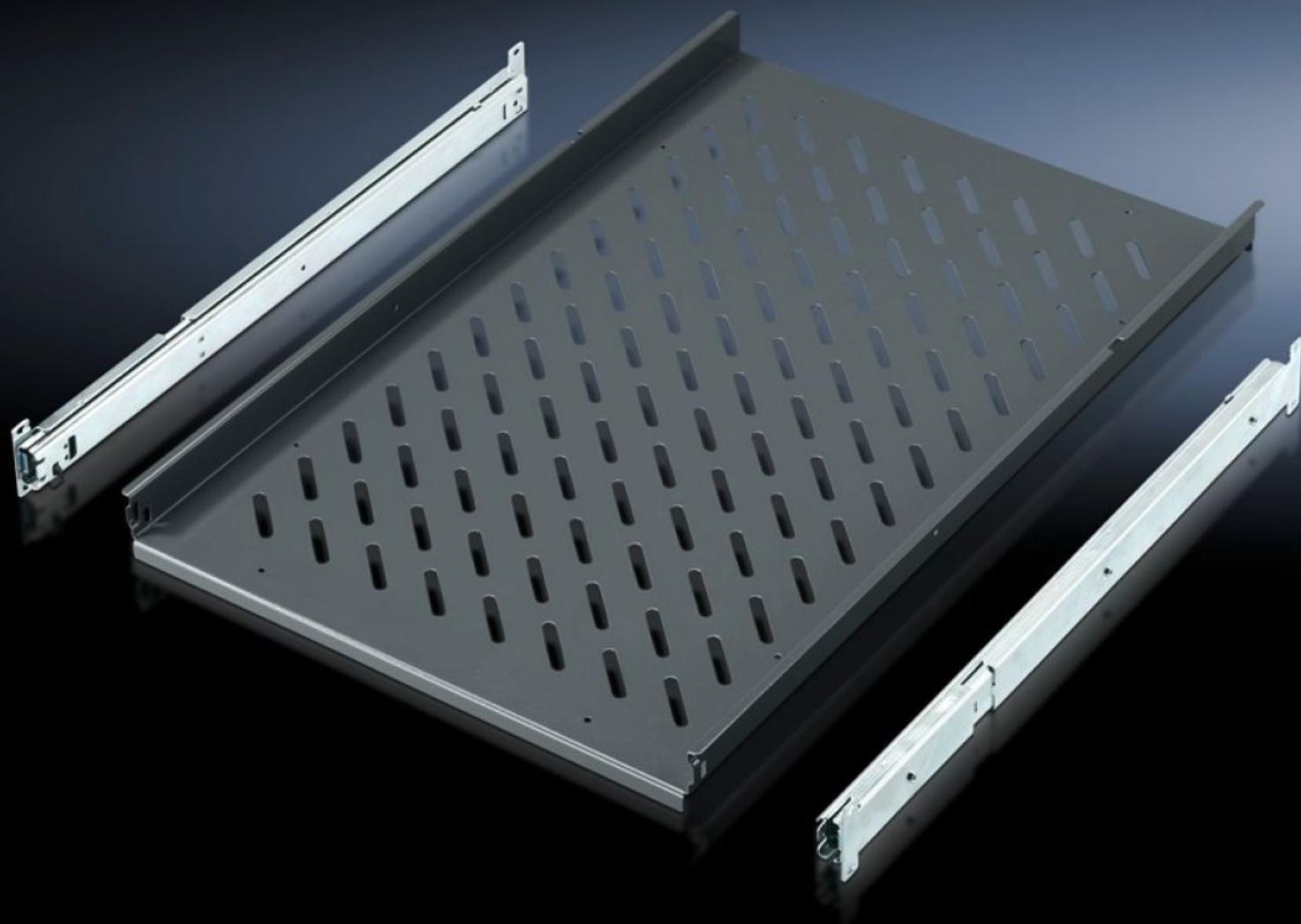


**Rittal – The System.**

Faster – better – everywhere.



**IW 6902.960**

**Półka urządzeniowa wysuwna**

Stan: 04.05.2026 (Źródło: [rittal.com/pl-pl](http://rittal.com/pl-pl))

ENCLOSURES

POWER DISTRIBUTION

CLIMATE CONTROL

IT INFRASTRUCTURE

SOFTWARE & SERVICES

FRIEDHELM LOH GROUP



# IW 6902.960 - Półka urządzeniowa wysuwana do TS, PC, IW

Do bezpośredniego montażu w pionowym profilu szafy TS, głębokości szafy.

## Cechy

Nr kat.	IW 6902.960
Opis produktu	Do bezpośredniego montażu w pionowym profilu szafy TS.
Materiał	Blacha stalowa
Kolor	RAL 7015
Zakres dostawy	Włącznie z 2 szynami teleskopowymi
Obciążalność	ciężar powierzchniowy - 30 kg, statyczny
Wskazówka	Do szaf bez płyty montażowej
Uwaga dot. nr kat.	Mogą być także montowane w szafach o głębokości 800 mm na bazie TS (wyciągane tylne mocowanie).
Powierzchnia pulpitu	Szerokość: 465 mm Głębokość: 545 mm
Pasujący do	Typ obudowy: TS PC IW Szerokość: = 600 mm Głębokość: = 600 mm = 800 mm
Opak.	1 szt.
Waga netto	6,854 kg
Masa brutto	7,215 kg
PCF/VE (Cradle-to-Gate)	29,7 kg CO2 eq (Cat B)
Uwaga dotycząca klasy PCF	Kategoria B: wartość PCF (Cradle-to-Gate) obliczona w przybliżeniu na podstawie wagi produktu i deklarowana samodzielnie
Numer taryfy celnej	94039910

# Cechy

---

ETIM 9	EC002620
ECLASS 8.0	27189261
Opis produktu	IW Półka urządzeniowa, wysuwna, do TS, PC, IW, do szaf o głębokości 600 mm

---