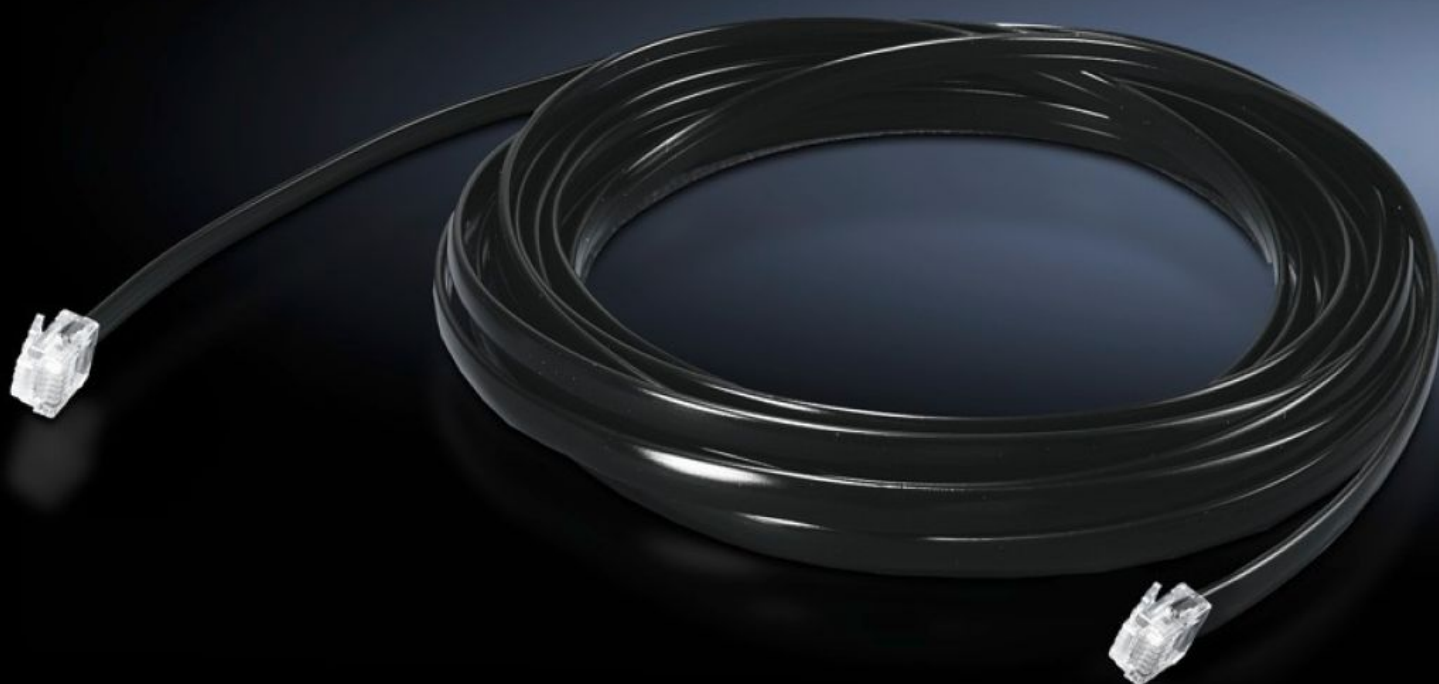
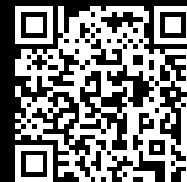


Rittal – The System.

Faster – better – everywhere.



DK 7030.095

Kable łączeniowe magistrali CMC III CAN-Bus

Stan: 07.04.2026 (Źródło: rittal.com/pl-pl)

ENCLOSURES

POWER DISTRIBUTION

CLIMATE CONTROL

IT INFRASTRUCTURE

SOFTWARE & SERVICES

FRIEDHELM LOH GROUP



DK 7030.095 - Kable łączeniowe magistrali CMC III CAN-Bus

Łączy moduły CAN-Bus do przesyłania informacji i zasilania.

Cechy

Nr kat.	DK 7030.095
Opis produktu	Do łączenia PU w magistrali z czujnikami CMC III Can Bus, modułami CMC III, modułami sterującymi CMC III, również między sobą. Różne długości pozwalają na indywidualne dopasowanie systemu CMC III do różnych zastosowań.
Zastosowania	Łączenie jednostek CAN-Bus. Przesyłanie informacji i zasilania do poszczególnych modułów CAN-Bus.
Długość	10 m
Wymiary	Długość: 10 m
Interfejsy/złącza	Wtyk (typ): RJ45RJ45
Zakres temperatury pracy	0 °C...55 °C
Wilgotności powietrza (bez kondensacji)	5...95 %
Opak.	1 szt.
Waga netto	0,37 kg
Masa brutto	0,42 kg
Numer taryfy celnej	85444290
ETIM 9	EC000313
ECLASS 8.0	27189253
Opis produktu	DK Kabel łączeniowy magistrali CMC III CAN-Bus, dł.: 10 m, Typ: RJ45