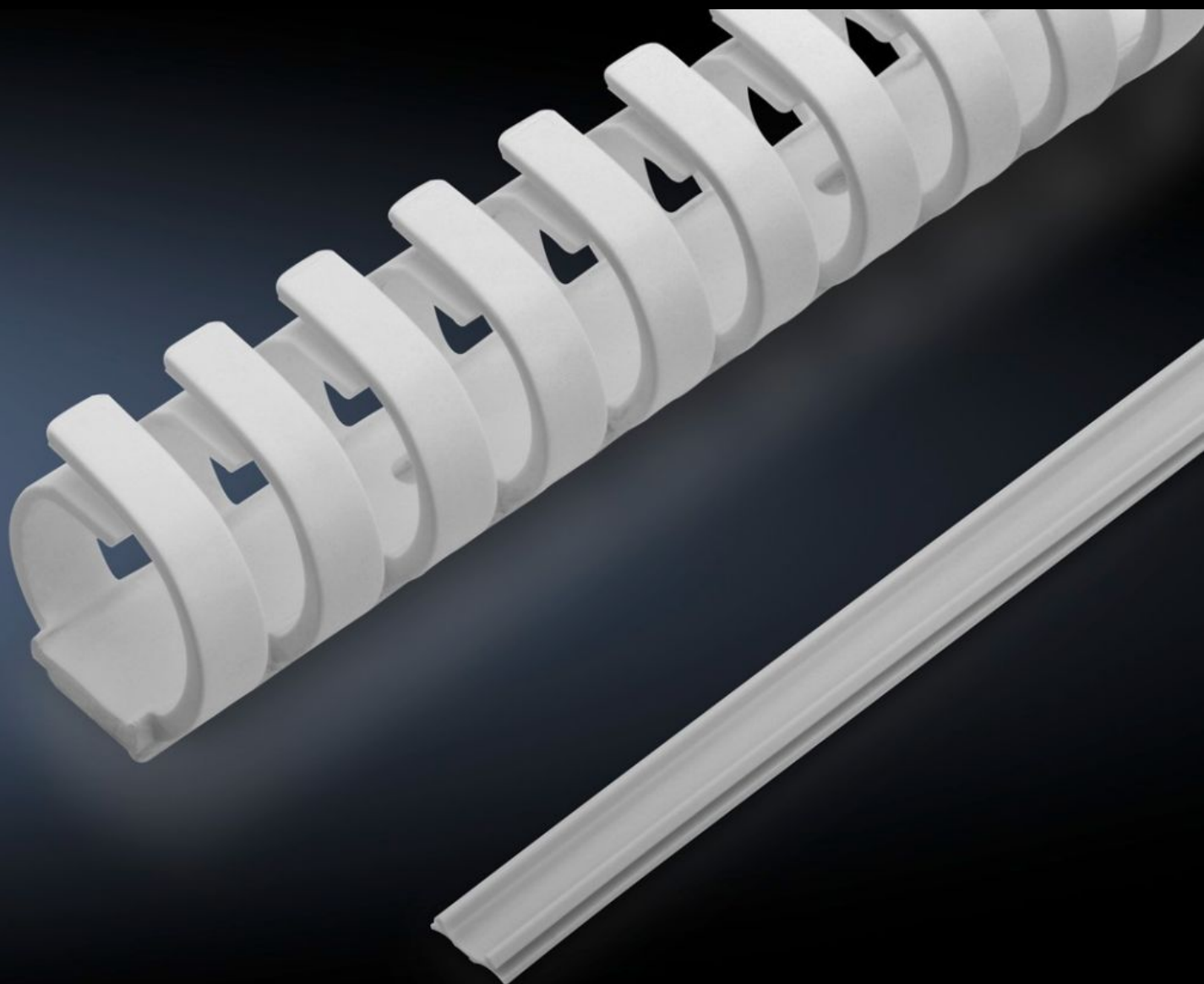


Rittal – The System.

Faster – better – everywhere.



IT 7030.695

Zestaw do wprowadzania kabli dla drzwi

Stan: 13.05.2026 (Źródło: rittal.com/pl-pl)

ENCLOSURES

POWER DISTRIBUTION

CLIMATE CONTROL

IT INFRASTRUCTURE

SOFTWARE & SERVICES

FRIEDHELM LOH GROUP



IT 7030.695 - Zestaw do wprowadzania kabli dla drzwi do VX, VX IT

Do optymalnego prowadzenia kabli po stronie wewnętrznej drzwi systemu szaf VX w przypadku zastosowania uchwyty CMC III.

Cechy

Nr kat.	IT 7030.695
Opis produktu	Do optymalnego prowadzenia kabli po stronie wewnętrznej drzwi systemu szaf VX w przypadku zastosowania uchwyty CMC III.
Korzyści	Skracanie osłony koryta i uchwytów kabli na dowolne długości
Sposób działania	Przy instalacji uchwytów lub czytników z okablowaniem należy je poprowadzić po wewnętrznej stronie drzwi. Kable są prowadzone w aluminiowym profilu drzwi. W celu zamknięcia koryta wystarczy po prostu założyć na profil pokrywę Do prowadzenia kabli w drzwiach wentylowanych lub z blachy stalowej służy pierścieniowy uchwyt kabli przyklejany do wewnętrznej strony drzwi
Materiał	Tworzywo sztuczne
Kolor	jasnoszary
Zakres dostawy	Zestaw do wprowadzania kabli dla drzwi Osłona koryta, 2 m 4 pierścieniowe uchwyty kabli, 0,5 m Wraz z zestawem montażowym
Opak.	1 szt.
Waga netto	0,202 kg
Masa brutto	0,222 kg
Numer taryfy celnej	83024200
ETIM 9	EC000261
ECLASS 8.0	27180101

Cechy

Opis produktu

VX IT Zestaw do wprowadzania kabli dla drzwi VX IT / VX IE, 2000 mm