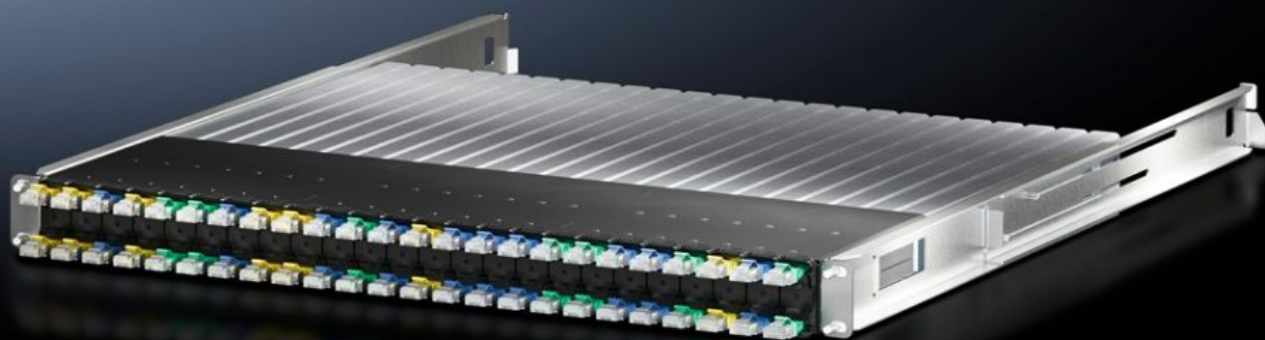
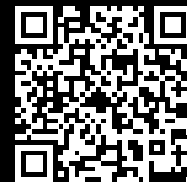


# Rittal – The System.

Faster – better – everywhere.



## DK 7044.120 Kompletny system CAT 6

Stan: 23.07.2025 (Źródło: [rittal.com/pl-pl](http://rittal.com/pl-pl))

ENCLOSURES

POWER DISTRIBUTION

CLIMATE CONTROL

IT INFRASTRUCTURE

SOFTWARE & SERVICES

FRIEDHELM LOH GROUP



# DK 7044.120 - Kompletny system CAT 6 Network Cable Organizer

Kompletny system Network Cable Organizer rewolucjonizuje okablowanie strukturalne we wszystkich szafach sieciowych o głębokości od 800 mm. Nadwyżki kabli - niezależnie od tego, czy CAT 6 czy LWL - są po prostu wciągane przez mechanizm sprężynowy.



## Cechy

Nr kat.	DK 7044.120
Opis produktu	Nowoczesna infrastruktura sieciowa wymaga najwyższej wydajności i maksymalnej możliwej elastyczności okablowania. Odpowiednim komponentem jest tutaj Network Cable Organizer (NCO). Solidna rama montażowa 1 U jest wyposażona w 24 kasety kablowe i rewolucjonizuje klasyczne okablowanie strukturalne dzięki ośmiokrotnie szybszemu montażowi.
Korzyści	Mniej chaosu w okablowaniu – brak przeszkód w cyrkulacji powietrza w obszarze przełączników sieciowych Zawsze odpowiednia długość: nadwyżki kabli – niezależnie od tego czy CAT 6 czy LWL – są po prostu wciągane przez mechanizm sprężynowy Každy kabel jest w 100% przetestowany i jest dostarczany wraz z odpowiednimi protokołami pomiarów Dostęp z przodu – idealne do doposażenia istniejących szaf o głębokości od 800mm i więcej
Dane techniczne	Kabel CAT 6 STP 2 x wtyczka RJ 45 na kabel ekranowana wtyczka RJ 45 z połączanymi stykami Długość montażowa kabla na kasetę: 1,6 m ISO/IEC 11801:2002, AWG 36, 100% miedzi, 250 MHz

# Cechy

Zastosowania	Zastosowanie we wszystkich szafach sieciowych o głębokości od 800 mm
Sposób działania	Mocowanie do przedniej i tylnej płaszczyzny 19"
Materiał	Rama montażowa: Blacha stalowa Kasety: Stal nierdzewna, tworzywo sztuczne (POM)
Kolor	Rama montażowa: RAL 9005 Kabel: niebieski
Zakres dostawy	Kompletny system CAT 6 24 kasety CAT 6 Zestaw montażowy Wraz z zestawem montażowym
Number cassettes max	24
Number cassettes preassembled	24
Wymiary	Szerokość: 450 mm Wysokość: 44 mm Głębokość: 600 mm
Zakres temperatury pracy	10 °C...45 °C
Wilgotności powietrza (bez kondensacji)	95 %
Względna wilgotność powietrza (przy braku kondensacji)	10 %
Opak.	1 szt.
Numer taryfy celnej	73269098
EAN	4028177917224
ECLASS 8.0	27189265