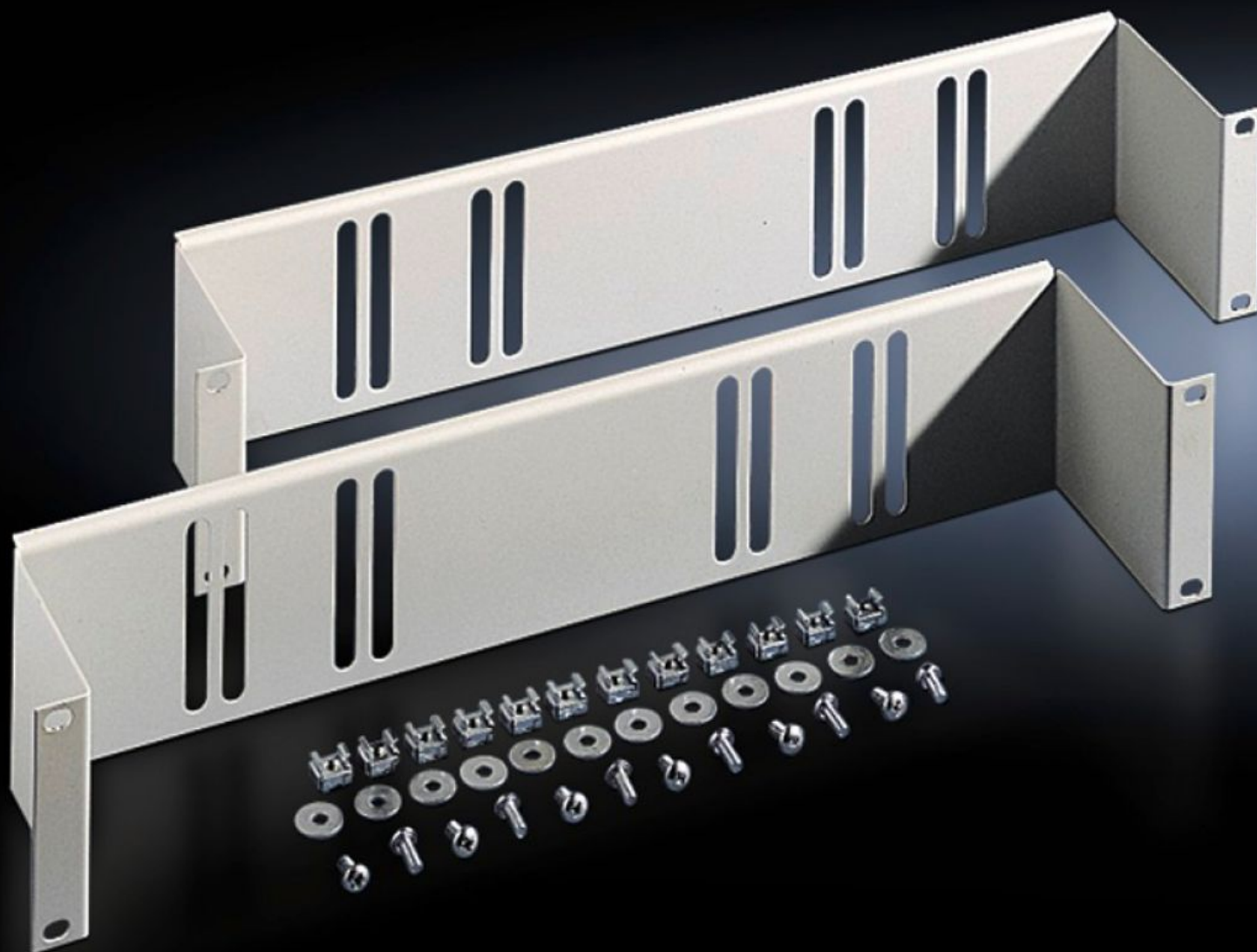
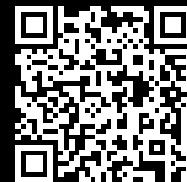


Rittal – The System.

Faster – better – everywhere.



DK 7050.035

System mocowania, 2 U

Stan: 22.02.2026 (Źródło: rittal.com/pl-pl)

ENCLOSURES

POWER DISTRIBUTION

CLIMATE CONTROL

IT INFRASTRUCTURE

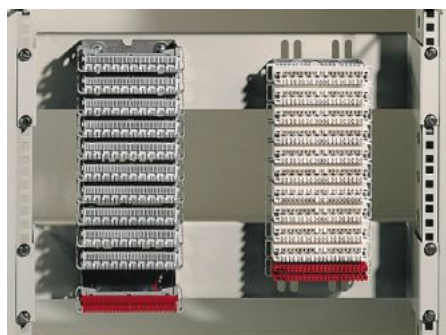
SOFTWARE & SERVICES

FRIEDHELM LOH GROUP



DK 7050.035 - System mocowania, 2 U Do zestawu montażowego LSA

W zestawie montażowym LSA do mocowania korytek/universalnych kątowników montażowych LSA w obrębie poziomu montażowego 482,6 mm (19").



Cechy

Nr kat.	DK 7050.035
Opis produktu	Do mocowania systemów wspornikowych LSA w obrębie poziomu montażowego 482,6 mm (19").
Materiał	Blacha stalowa
Powierzchnia	Lakierowana
Kolor	RAL 7035
Zakres dostawy	Wraz z zestawem montażowym
Wymiary	Głębokość: 98,5 mm
Opak.	2 szt.
Waga netto	1,204 kg
Masa brutto	1,38 kg
PCF/VE (Cradle-to-Gate)	5,2 kg CO2 eq (Cat B)
Uwaga dotycząca klasy PCF	Kategoria B: wartość PCF (Cradle-to-Gate) obliczona w przybliżeniu na podstawie wagi produktu i deklarowana samodzielnie
Numer taryfy celnej	83024900
ETIM 9	EC002620

Cechy

ECLASS 8.0

27189261

Opis produktu

DK System mocowania do zestawu montażowego LSA, do mocowania systemów wspornikowych LSA, w obrębie poziomu montażowego 482,6 mm (19"), 2 U, gł.: 98,5 mm