

# Rittal – The System.

Faster – better – everywhere.



## DK 7063.200 Szufłada 19"

Stan: 04.04.2026 (Źródło: [rittal.com/pl-pl](http://rittal.com/pl-pl))

ENCLOSURES

POWER DISTRIBUTION

CLIMATE CONTROL

IT INFRASTRUCTURE

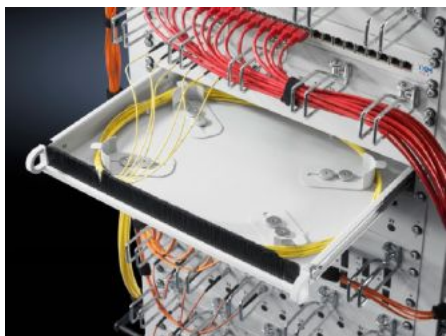
SOFTWARE & SERVICES

FRIEDHELM LOH GROUP



# DK 7063.200 - Szuflada 19" Do mocowania nadmiaru kabli

Szuflada 1 U do składowania nadmiaru kabla w sposób zorganizowany, kompaktowy i bezpieczny w płaszczyznach 19", do montowania pomiędzy dwoma płaszczyznami 19" niezależnie od systemu szaf.



## Cechy

Nr kat.	DK 7063.200
Opis produktu	Szuflada 1 U oferuje możliwość magazynowania nadmiaru kabli, w sposób uporządkowany, kompaktowy i bezpieczny na płaszczyźnie 19".
Korzyści	Od przodu z listwą szczotkową do wprowadzania kabli Listwa mocowania kabli w tylnej części szuflady Pierścieniowa prowadnica przewodów, bezzgięciowa, z przestawnymi elementami we wnętrzu
Zastosowania	Możliwy montaż pomiędzy dwoma płaszczyznami 19" Do montażu na szynach profilowych L, załamanych szynach profilowych lub ramach montażowych
Materiał	Błacha stalowa
Kolor	RAL 7035
Zakres dostawy	Szuflada Szyny teleskopowe Zestaw montażowy
Jednostki wysokości	1 U
Odstęp płaszczyzn	435 - 750 mm
Opak.	1 szt.

# Cechy

Waga netto	5,858 kg
Masa brutto	6,166 kg
PCF/VE (Cradle-to-Gate)	23,5 kg CO2 eq (Cat B)
Uwaga dotycząca klasy PCF	Kategoria B: wartość PCF (Cradle-to-Gate) obliczona w przybliżeniu na podstawie wagi produktu i deklarowana samodzielnie
Numer taryfy celnej	94039910
ETIM 9	EC002620
ECLASS 8.0	27189261
Opis produktu	DK Szuflada 19", do mocowania nadmiaru kabli, 1 U, Odstęp pomiędzy płaszczyznami 19": 435-750 mm, blacha stalowa, RAL 7035