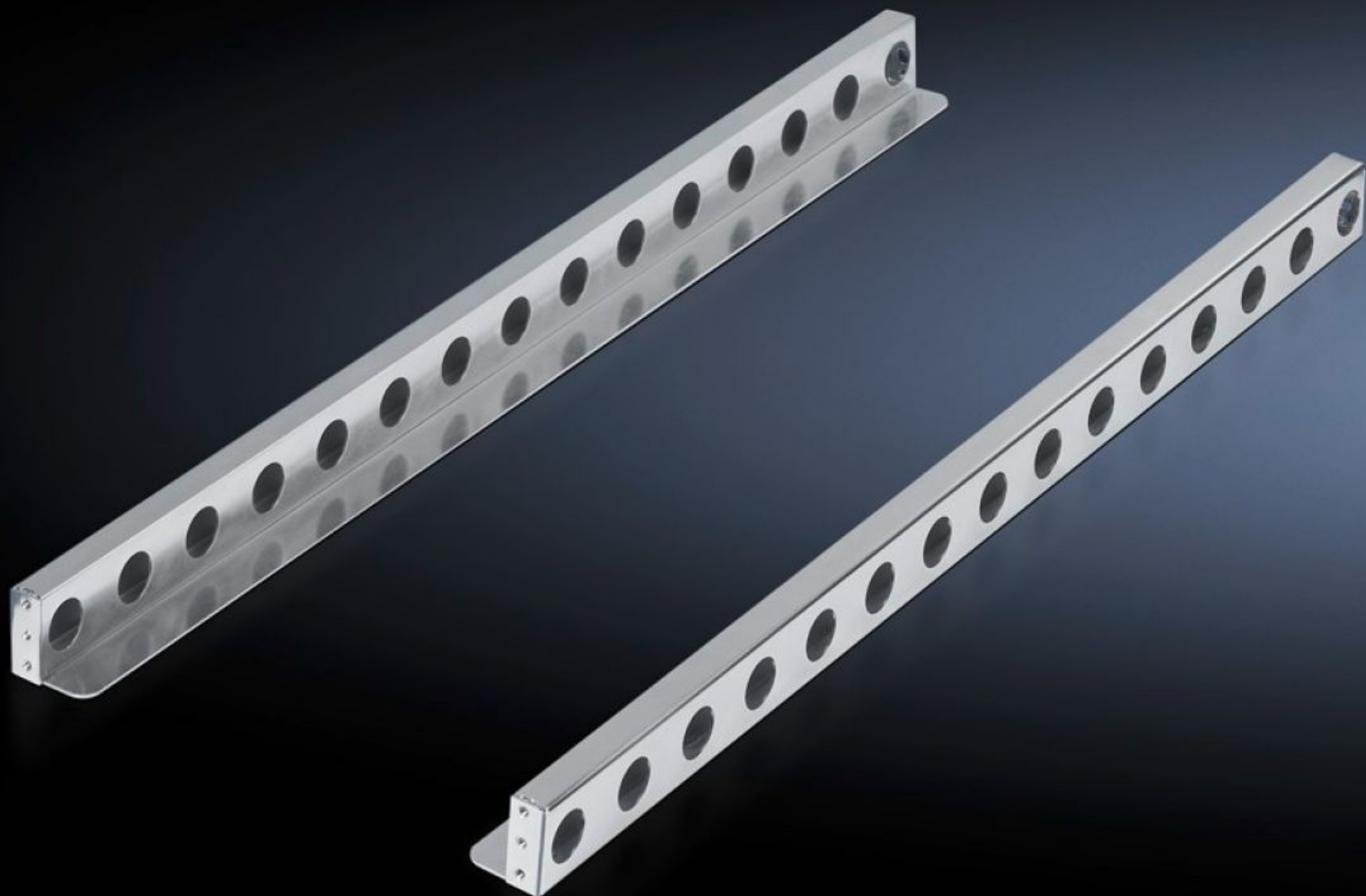


Rittal – The System.

Faster – better – everywhere.



DK 7063.740

Szyny ślizgowe, do dużego obciążenia

Stan: 06.04.2026 (Źródło: rittal.com/pl-pl)

ENCLOSURES

POWER DISTRIBUTION

CLIMATE CONTROL

IT INFRASTRUCTURE

SOFTWARE & SERVICES

FRIEDHELM LOH GROUP



DK 7063.740 - Szyny ślizgowe, do dużego obciążenia do TE

Z szynami profilowymi L-kształtnymi lub calową ramą montażową i odległością płaszczyzn w świetle równą 745 mm, szybki i łatwy montaż na tylnej płaszczyźnie za pomocą nakładek z możliwością zawieszania.



Cechy

Nr kat.	DK 7063.740
Opis produktu	Do szyn profilowych w kształcie litery L z odstępem między płaszczyznami wynoszącym 745 mm w stanie zmontowanym. Łatwe i szybkie w montażu dzięki zastosowaniu wsporników z możliwością zawieszania na tylnej płaszczyźnie.
Materiał	Blacha stalowa
Powierzchnia	Ocynkowana
Zakres dostawy	Wraz z zestawem montażowym
Distance between mounting levels	745 mm
Load capacity static	1000 N
Pole styku	Szerokość: 50 mm Głębokość: 734 mm

Cechy

Opak.	2 szt.
Waga netto	2,71 kg
Masa brutto	2,909 kg
Numer taryfy celnej	73269098
ETIM 9	EC002620
ECLASS 8.0	27189261
Opis produktu	DK Szyna ślizgowa, Duże obciążenie, 1000 N statyczne, do szyn profilowych w kształcie L lub, ram montażowych 482,6 mm (19"), o odległości płaszczyzn w świetle 745 mm