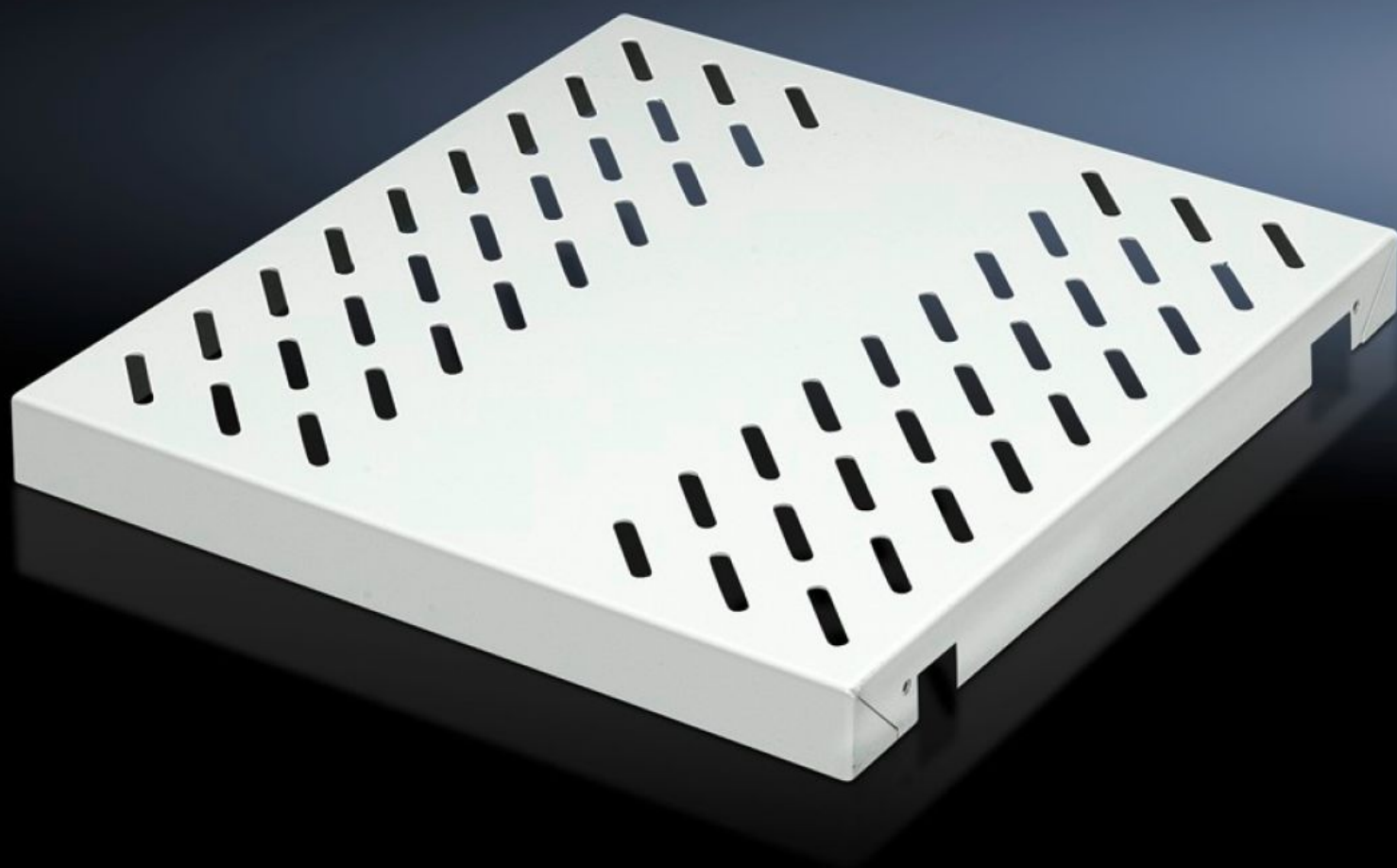


Rittal – The System.

Faster – better – everywhere.



DK 7063.897

Półka urządzeniowa z dużym obciążeniem

Stan: 06.05.2025 (Źródło: rittal.com/pl-pl)

ENCLOSURES

POWER DISTRIBUTION

CLIMATE CONTROL

IT INFRASTRUCTURE

SOFTWARE & SERVICES

FRIEDHELM LOH GROUP



DK 7063.897 - Półka urządzeniowa z dużym obciążeniem 482,6 mm (19"), do TE, TS

Do montażu na szynach profilowych w kształcie litery L i ramach montażowych 19",
obciążalność: 100 kg.

Cechy

Nr kat.	DK 7063.897
Opis produktu	Szyny profilowe w kształcie litery L, ramy montażowe 19"
Materiał	Blacha stalowa
Kolor	RAL 7035
Zakres dostawy	Wraz z zestawem montażowym
Obciążalność	Obciążenie powierzchniowe 100 kg
Wymiary	Szerokość: 409 mm Wysokość: 45 mm Głębokość: 700 mm
Opak.	1 szt.
Waga netto	7.712
Masa brutto	8.118
Numer taryfy celnej	94039910
EAN	4028177305588
ECLASS 8.0	27189261