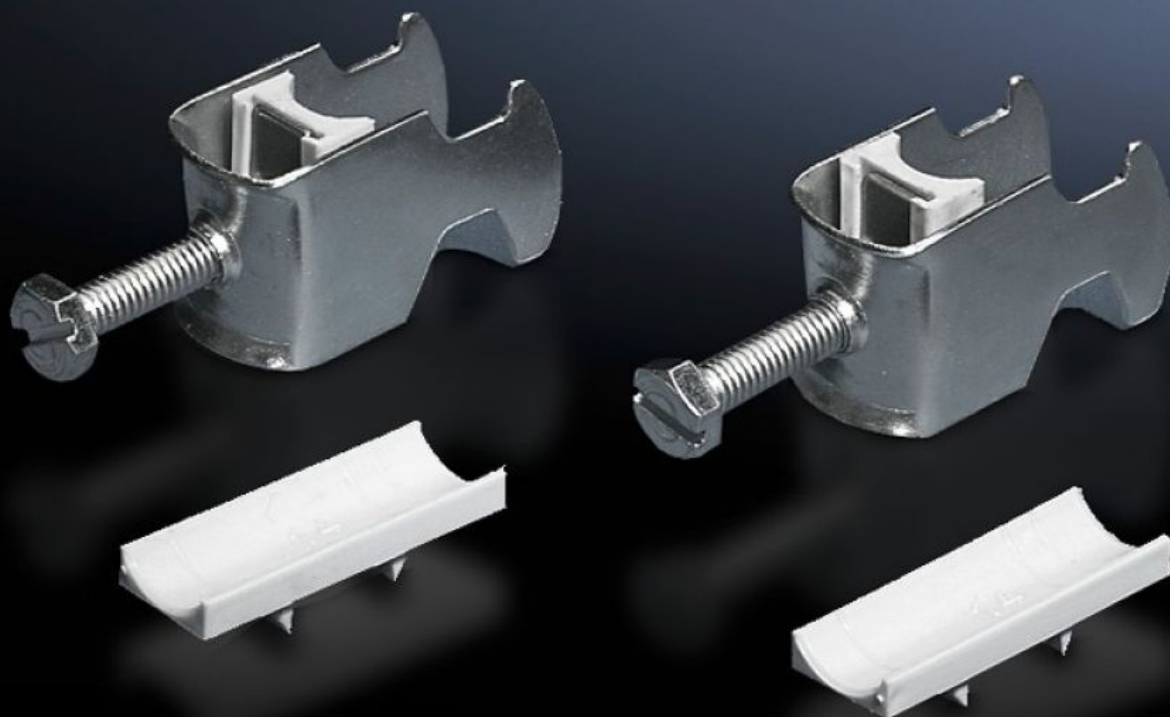


# Rittal – The System.

Faster – better – everywhere.



## DK 7098.000 Obejma kabli

Stan: 10.02.2026 (Źródło: [rittal.com/pl-pl](http://rittal.com/pl-pl))

ENCLOSURES

POWER DISTRIBUTION

CLIMATE CONTROL

IT INFRASTRUCTURE

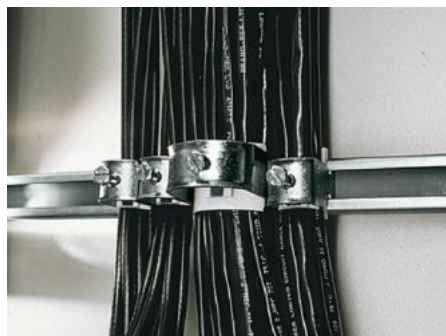
SOFTWARE & SERVICES

FRIEDHELM LOH GROUP



# DK 7098.000 - Obejma kabli do szyny profilowej C, szyna typu kombi

Do mocowania kabli na szynie profilowej C.



## Cechy

|                           |  |
|---------------------------|--|
| Nr kat.                   | DK 7098.000  |
| Wersja                    | do kabla o średnicy: 38 – 42 mm  |
| Opis produktu             | Do mocowania kabli na szynie profilowej C.   |
| Materiał                  | Blacha stalowa   |
| Powierzchnia              | Ocynkowana   |
| Zakres dostawy            | Łącznie z wkładką dociskową z tworzywa sztucznego  |
| Min. średnica kabla       | 38 mm  |
| Max. średnica kabla       | 42 mm  |
| Opak.                     | 25 szt.  |
| Waga netto                | 2  |
| Masa brutto               | 2.006  |
| PCF/VE (Cradle-to-Gate)   | 8,1 kg CO2 eq (Cat B)  |
| Uwaga dotycząca klasy PCF | Kategoria B: wartość PCF (Cradle-to-Gate) obliczona w przybliżeniu na podstawie wagi produktu i deklarowana samodzielnie |
| Numer taryfy celnej       | 73182900   |
| EAN                       | 4028177124547  |

# Cechy

---

|            |          |
|------------|----------|
| ETIM 9     | EC000454 |
| ETIM 8     | EC000127 |
| ECLASS 8.0 | 23140202 |

---