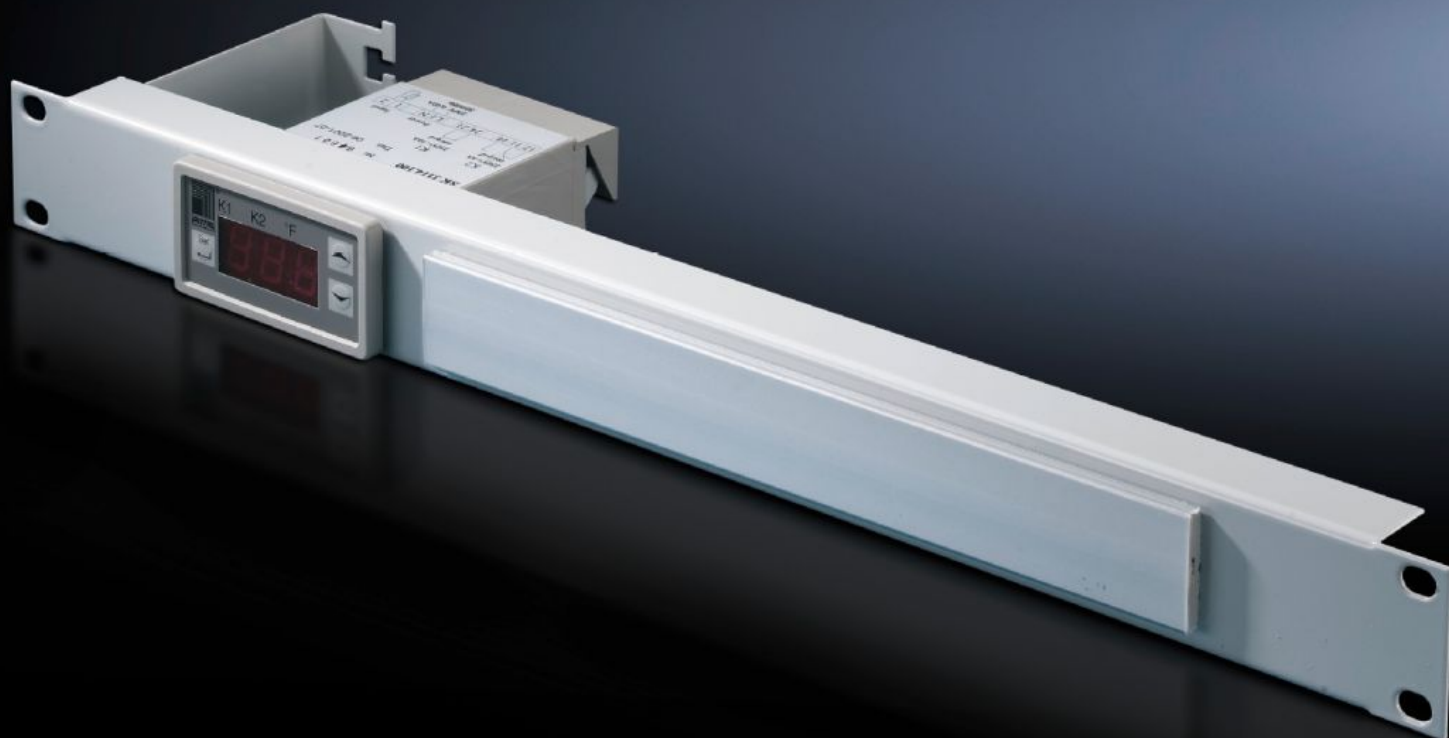


**Rittal – The System.**

Faster – better – everywhere.



**SK 7109.035**

**Wskaźnik i regulator temperatury**

Stan: 19.06.2026 (Źródło: [rittal.com/pl-pl](http://rittal.com/pl-pl))

ENCLOSURES

POWER DISTRIBUTION

CLIMATE CONTROL

IT INFRASTRUCTURE

SOFTWARE & SERVICES

FRIEDHELM LOH GROUP



# SK 7109.035 - Wskaźnik i regulator temperatury wbudowany w Patch Panel 1 U

## Cechy

|                             |   |
|-----------------------------|---|
| Nr kat.                     | SK 7109.035   |
| Opis produktu               | Włącznik z mocowaniem kabla przyłączeniowego i możliwością wprowadzenia taśmy opisowej.   |
| Dane techniczne             | Trójmiejskowy wskaźnik 7-segmentowy<br>Możliwość przełączania °C/°F<br>Z czujnikiem NTC o długości 1800 mm<br>Z dwoma wyjściami przekaźnika jako zestyk przełączny i zestyk zwierny (maks. obciążenie styku 230 V, 6 A)<br>Dowolna histereza przełączania |
| Kolor                       | RAL 7035  |
| Opak.                       | 1 szt.  |
| Zakres ustawień             | 5 °C...55 °C  |
| Napięcie znamionowe robocze | 100 V - 230 V, 1~, 50 Hz/60 Hz<br>24 V - 60 V (DC)  |
| Waga netto                  | 0,72 kg   |
| Masa brutto                 | 0,86 kg   |
| Numer taryfy celnej         | 94039910  |
| ETIM 9                      | EC004587  |
| ETIM 8                      | EC004587  |
| ECLASS 8.0                  | 27210707  |
| Opis produktu               | DK Patch-Panel, z cyfrowym wskaźnikiem, i regulatorem temperatury, 1 U, 482,6 mm (19"), głębokość montażowa: 100 mm, RAL 7036   |