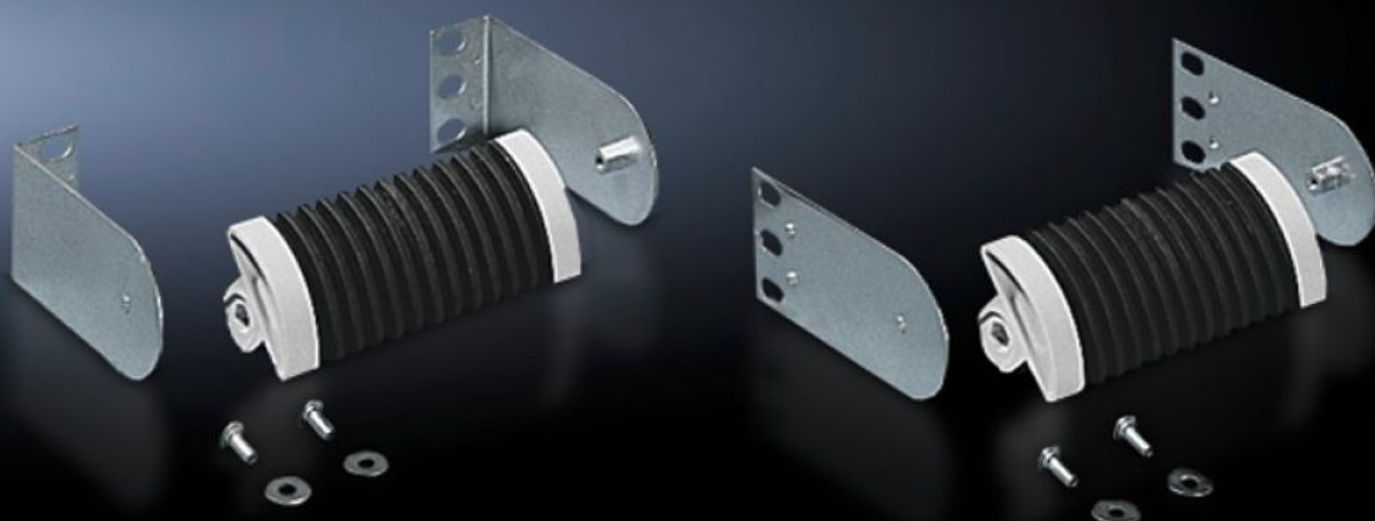
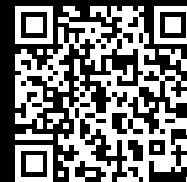


**Rittal – The System.**

Faster – better – everywhere.



**DK 7116.500**

**Prowadnica światłowodów**

Stan: 17.04.2026 (Źródło: [rittal.com/pl-pl](http://rittal.com/pl-pl))

ENCLOSURES

POWER DISTRIBUTION

CLIMATE CONTROL

IT INFRASTRUCTURE

SOFTWARE & SERVICES

FRIEDHELM LOH GROUP



# DK 7116.500 - Prowadnica światłowodów

Posiada rowki w korpusie wewnętrznym do wkładania przewodów światłowodowych krosowych, gumowa taśma mocuje różne przewody światłowodowe o średnicy do 4,5 mm.



## Cechy

Nr kat.	DK 7116.500
Opis produktu	W rowkach korpusu wewnętrznego umieszczane są kable krosowe światłowodowe i typu Jumper. Taśma gumowa przytrzymuje różne światłowody do Ø 4,5 mm. Zapewnione zabezpieczenie naciągu oraz promień skrętu.
Sposób działania	Załączone wsporniki montażowe mogą być zastosowane uniwersalnie, w różnych pozycjach montażowych. Możliwość prowadzenia kabli światłowodowych we wszystkich kierunkach przy Patch panelu: bocznie obok Patch panelu, przed Patch panelem, bocznie obok Patch panelu, za Patch panelem.
Materiał	Tworzywo sztuczne 2 K
Kolor	Zewnątrz: RAL 7035 Wewnętrzny korpus: RAL 9005
Zakres dostawy	2 prowadnice 2 taśmy gumowe Zestaw do łączenia szeregowego Wraz z zestawem montażowym

# Cechy

Wymiary	Długość: 120 mm
Opak.	2 szt.
Waga netto	0,48 kg
Masa brutto	0,488 kg
Numer taryfy celnej	83024200
ETIM 9	EC000322
ECLASS 8.0	27400604
Opis produktu	DK Prowadnica światłowodów, dł.: 120 mm, do kabli o średnicy do 4,5 mm