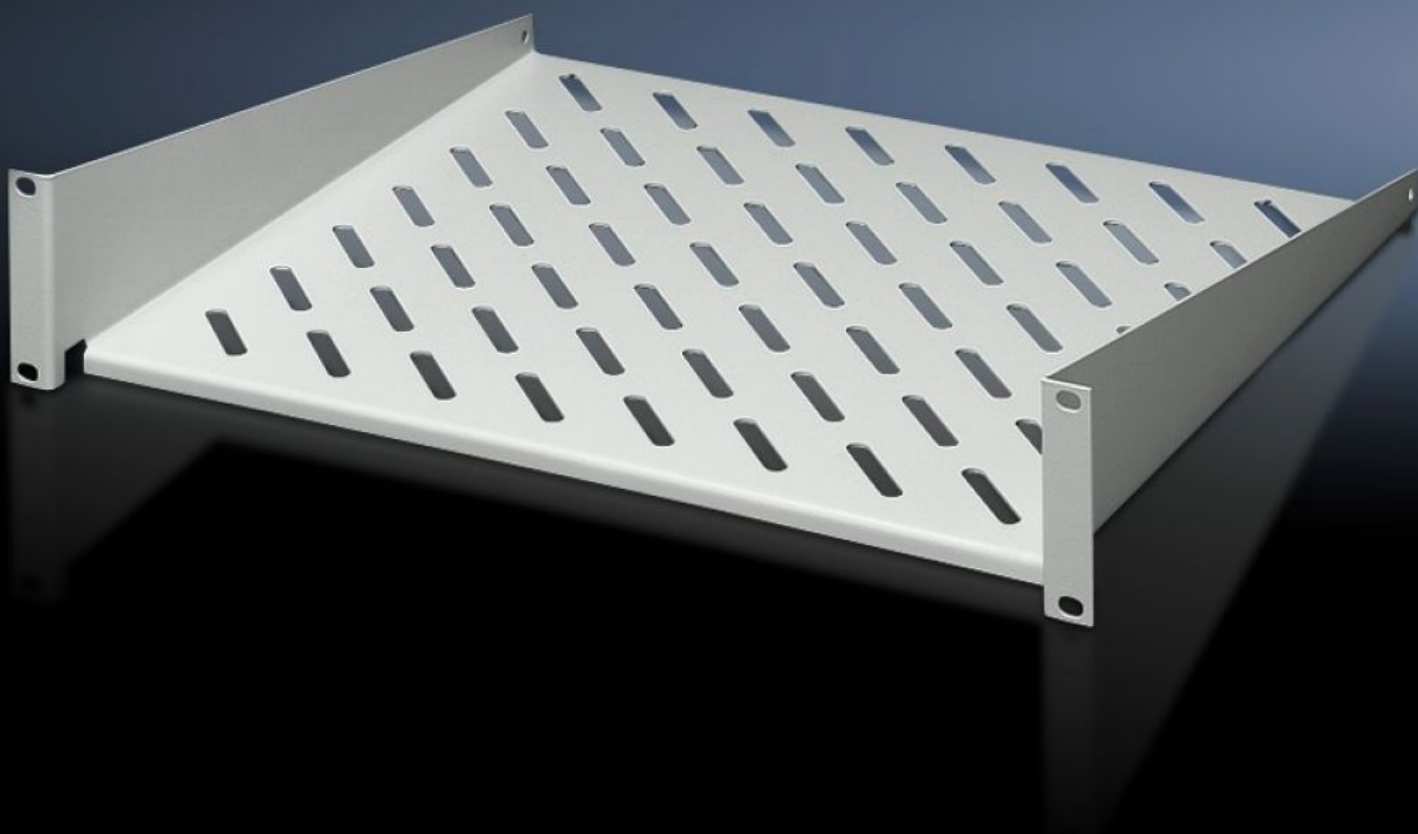


Rittal – The System.

Faster – better – everywhere.



DK 7119.400

Półka urządzeniowa 2 U, montaż na stałe

Stan: 03.05.2026 (Źródło: rittal.com/pl-pl)

ENCLOSURES

POWER DISTRIBUTION

CLIMATE CONTROL

IT INFRASTRUCTURE

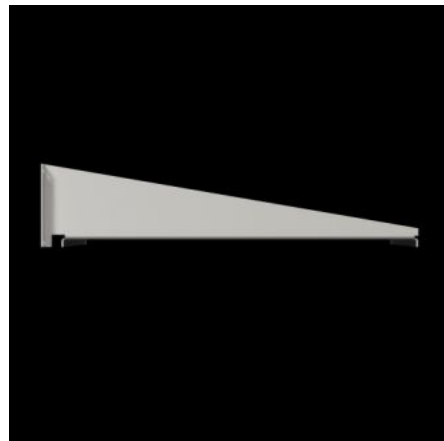
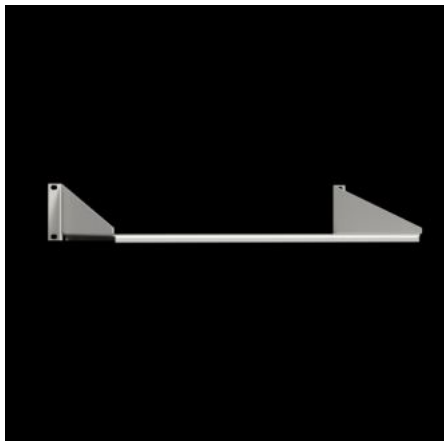
SOFTWARE & SERVICES

FRIEDHELM LOH GROUP



DK 7119.400 - Półka urządzeniowa 2 U, montaż na stałe

Półka urządzeniowa 2 U, montaż na stałe, do mocowania w 19" otworach systemowych.
Obciążalność: 25 kg.



Cechy

Nr kat.	DK 7119.400
Wersja	całowa
Opis produktu	Do montażu w płaszczyźnie 19".
Materiał	Błacha stalowa
Powierzchnia	Lakierowana
Kolor	RAL 7035
Obciążalność	ciężar powierzchniowy - 25 kg, statyczny
Wskazówka	Kombinacja z szynami teleskopowymi nie jest możliwa.
Wymiary	Szerokość: 482,6 mm Głębokość: 400 mm
Opak.	1 szt.
Waga netto	3,19 kg
Masa brutto	3,58 kg
PCF/VE (Cradle-to-Gate)	12,9 kg CO2 eq (Cat B)
Uwaga dotycząca klasy PCF	Kategoria B: wartość PCF (Cradle-to-Gate) obliczona w przybliżeniu na podstawie wagi produktu i deklarowana samodzielnie

Cechy

Numer taryfy celnej	94039910
ETIM 9	EC002620
ECLASS 8.0	27189261
Opis produktu	DK Półka urządzeniowa, do jednej płaszczyzny mocującej 482,6 mm (19"), 250 N, statycznie, SxWxG: 482,6x 2 U x400 mm, montaż na stałe, do otworów systemowych 19"