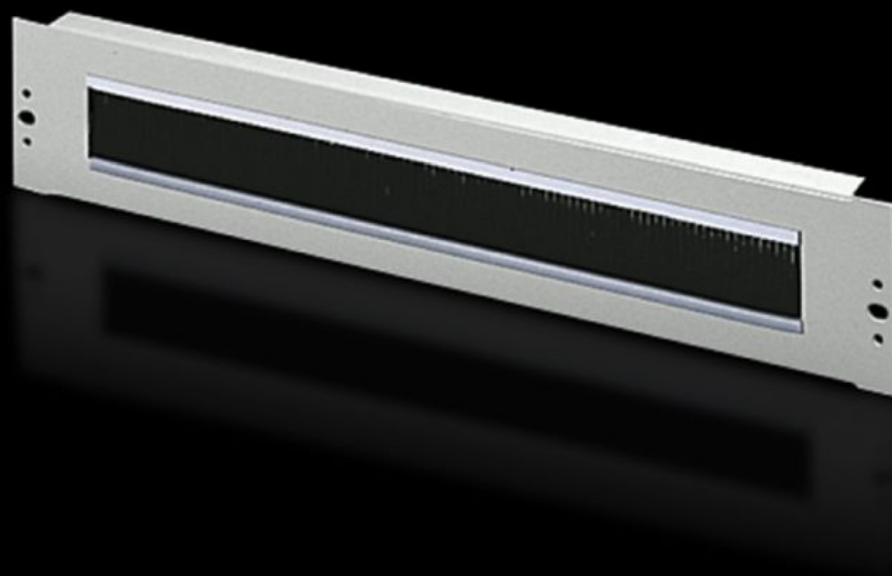
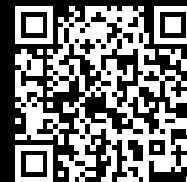


Rittal – The System.

Faster – better – everywhere.



DK 7140.535

**Panel przelotowy do kabli z listwą
szczotkową**

Stan: 11.05.2026 (Źródło: rittal.com/pl-pl)

ENCLOSURES

POWER DISTRIBUTION

CLIMATE CONTROL

IT INFRASTRUCTURE

SOFTWARE & SERVICES

FRIEDHELM LOH GROUP



DK 7140.535 - Panel przelotowy do kabli z listwą szczotkową 482,6 mm (19")

With cut-out 390 x 20 mm (1 U) with brush insert.

Cechy

Nr kat.	DK 7140.535
Opis produktu	Do wygodnego, łatwego prowadzenia kabli między dwoma obszarami oddzielonymi od siebie całą płaszczyzną montażową, np. między obszarem przednim i tylnym płaszczyzny montażowej 19".
Zastosowania	Do zamknięcia i jednoczesnego poprowadzenia kabli w obszarach montażowych w 1 U, w standardzie montażowym 482,6 mm (19")
Materiał	Blacha stalowa Listwa szczotkowa: tworzywo sztuczne, UL 94-HB
Powierzchnia	Lakierowana
Kolor	RAL 7035 RAL 7035
Wycięcie montażowe	Szerokość:390 mm Wysokość:20 mm
Wymiary	Szerokość: 482,6 mm
Jednostki wysokości	1 U
Opak.	1 szt.
Waga netto	0,43 kg
Masa brutto	0,475 kg
Numer taryfy celnej	73269098
ETIM 9	EC000322
ECLASS 8.0	27400604

Cechy

Opis produktu

DK Panel przelotowy do kabli, 1 U, 482,6 mm (19"), SxW: 390x20 mm, z listwą szczotkową