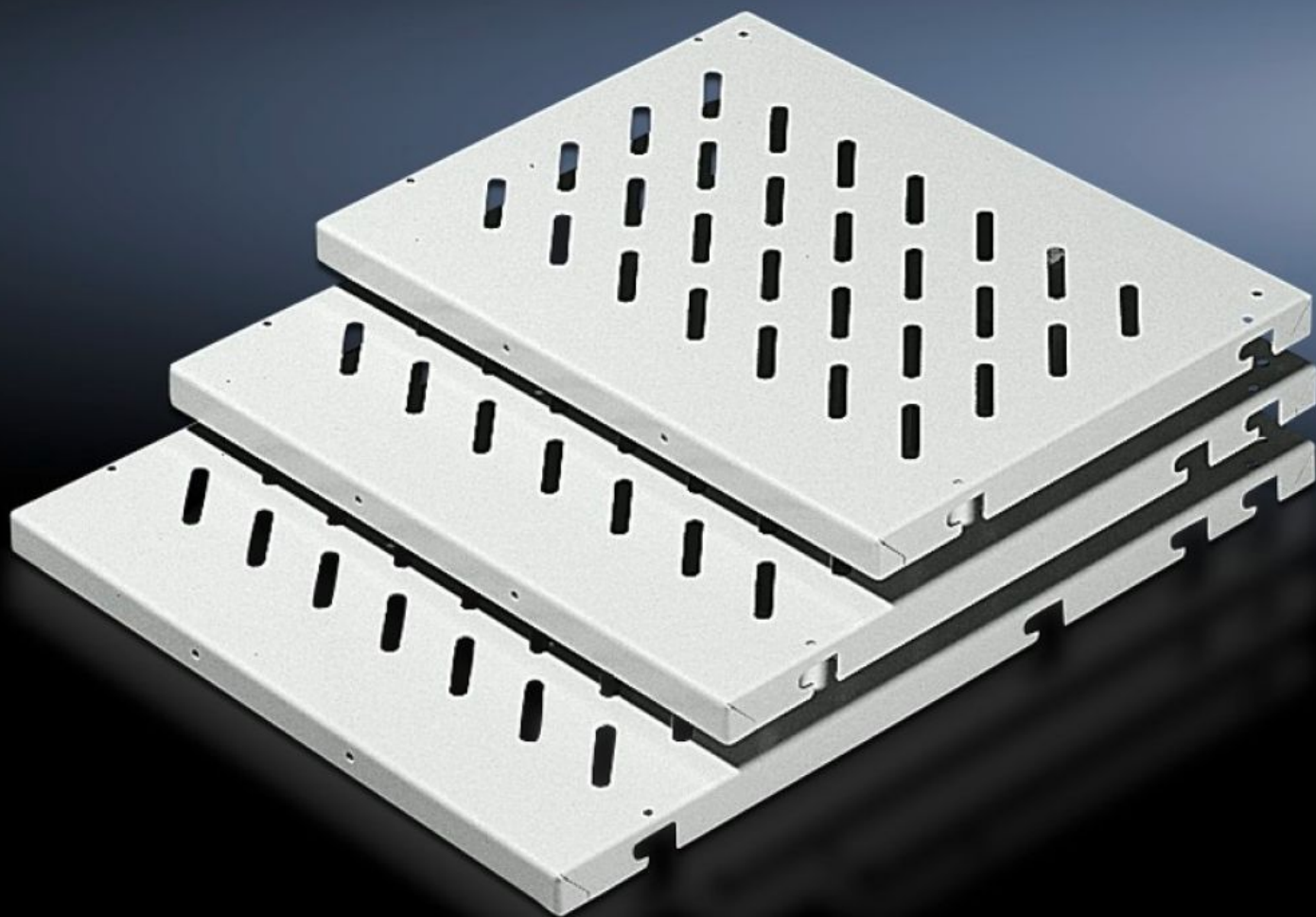


**Rittal – The System.**

Faster – better – everywhere.



**DK 7186.735**

**Półki urządzeniowa do mocowania  
ram**

Stan: 26.06.2025 (Źródło: [rittal.com/pl-pl](http://rittal.com/pl-pl))

ENCLOSURES

POWER DISTRIBUTION

CLIMATE CONTROL

IT INFRASTRUCTURE

SOFTWARE & SERVICES

FRIEDHELM LOH GROUP



# DK 7186.735 - Półki urządzeniowa do mocowania ram

Do mocowania ramowego, do montażu w szafach bez mocowania 482,6 mm (19"), szerokość szafy: 600 i 800 mm, obciążalność: 50 kg/100 kg.

## Cechy

|                             |  |
|-----------------------------|--|
| Nr kat.                     | DK 7186.735  |
| Wersja                      | perforowana  |
| Opis produktu               | Do mocowania ramowego, do montażu w szafy bez podstawy 482,6 mm (19").   |
| Korzyści                    | Sworznie mocujące lub szyny mocujące są wbudowywane w głębokości szafy w siatce 25 mm<br>Dostępny otwór montażowy do uchwytów  |
| Zastosowania                | Do wbudowania w szafy bez podstawy 482,6 mm (19")  |
| Materiał                    | Blacha stalowa   |
| Powierzchnia                | Lakierowana  |
| Kolor                       | RAL 7035   |
| Zakres dostawy              | Półka urządzeniowa z otworami<br>4 sworznie mocujące   |
| Możliwości montażu          | Montaż na stałe: półka urządzeniowa, 50 kg ze sworzniami mocującymi na szynie systemowej chassis<br>Montaż na stałe: półka urządzeniowa, 100 kg z szynami mocującymi na szynie systemowej chassis<br>Regulacja głębokości: półka urządzeniowa z szynami teleskopowymi na szynie systemowej chassis |
| Obciążalność                | Obciążenie powierzchniowe 50 kg  |
| Wskazówki dotyczące montażu | Do wewnętrznej płaszczyzny montażowej potrzebne są dodatkowo dwie szyny systemowe chassis  |
| Wskazówka                   | Maksymalna głębokość dla półek urządzeniowych = głębokość szafy 100 mm   |

# Cechy

|                           |  |
|---------------------------|--|
| Wymiary                   | Szerokość: 671 mm<br>Wysokość: 29 mm<br>Głębokość: 700 mm  |
| Pasujący do               | Typ obudowy: VX<br>VX IT<br>TS IT<br>Szerokość: 800 mm   |
| Opak.                     | 1 szt.   |
| Waga netto                | 5.218  |
| Masa brutto               | 5.94   |
| PCF/VE (Cradle-to-Gate)   | 20,9 kg CO2 eq (Cat B)   |
| Uwaga dotycząca klasy PCF | Kategoria B: wartość PCF (Cradle-to-Gate) obliczona w przybliżeniu na podstawie wagi produktu i deklarowana samodzielnie |
| Numer taryfy celnej       | 94039910   |
| EAN                       | 4028177221390  |
| ETIM 9                    | EC002620   |
| ECLASS 8.0                | 27189261   |