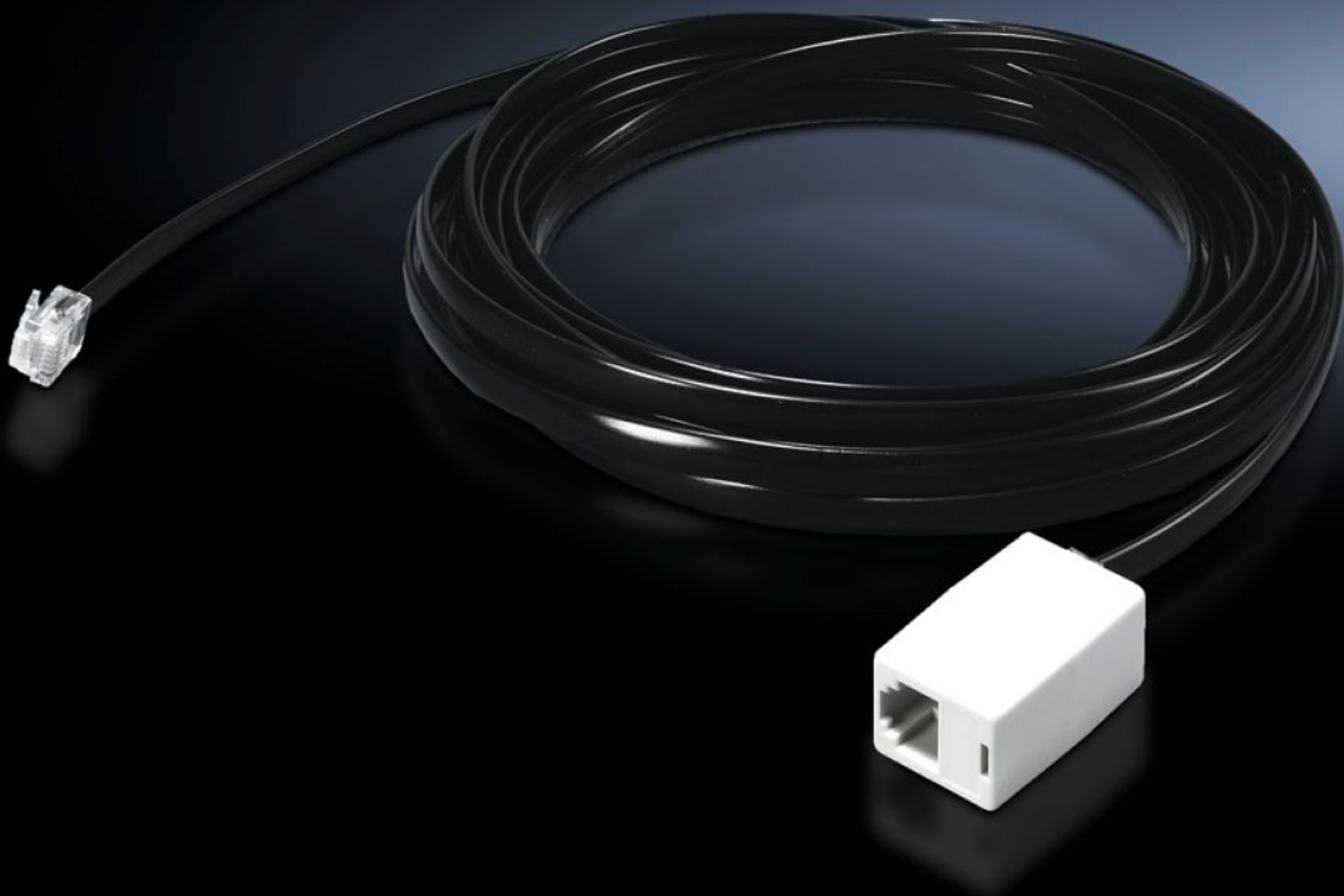
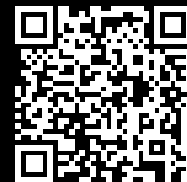


Rittal – The System.

Faster – better – everywhere.



DK 7200.450

**CMC III Kabel przedłużający do
kabla czujnika**

Stan: 12.03.2026 (Źródło: rittal.com/pl-pl)

ENCLOSURES

POWER DISTRIBUTION

CLIMATE CONTROL

IT INFRASTRUCTURE

SOFTWARE & SERVICES

FRIEDHELM LOH GROUP



DK 7200.450 - CMC III Kabel przedłużający do kabla czujnika

Do przedłużania kabli czujnikowych.

Cechy

Nr kat.	DK 7200.450
Opis produktu	Do łączenia czujników CMC-TC, a także do przedłużania przewodów uchwytów Komfort Online CMC do VX oraz jako kabel przyłączeniowy do czujnika dostępu CMC III 7030.128 dla pojedynczego czujnika lub czujników w szeregu.
Zastosowania	Przedłużenie kabli czujników
Długość	5 m
Wymiary	Długość: 5 m
Interfejsy/złącza	Wtyk (typ): RJ12 Gniazdo (typ): RJ12
Opak.	4 szt.
Waga netto	0,56 kg
Masa brutto	0,581 kg
Numer taryfy celnej	85444290
ETIM 9	EC002627
ECLASS 8.0	27189253