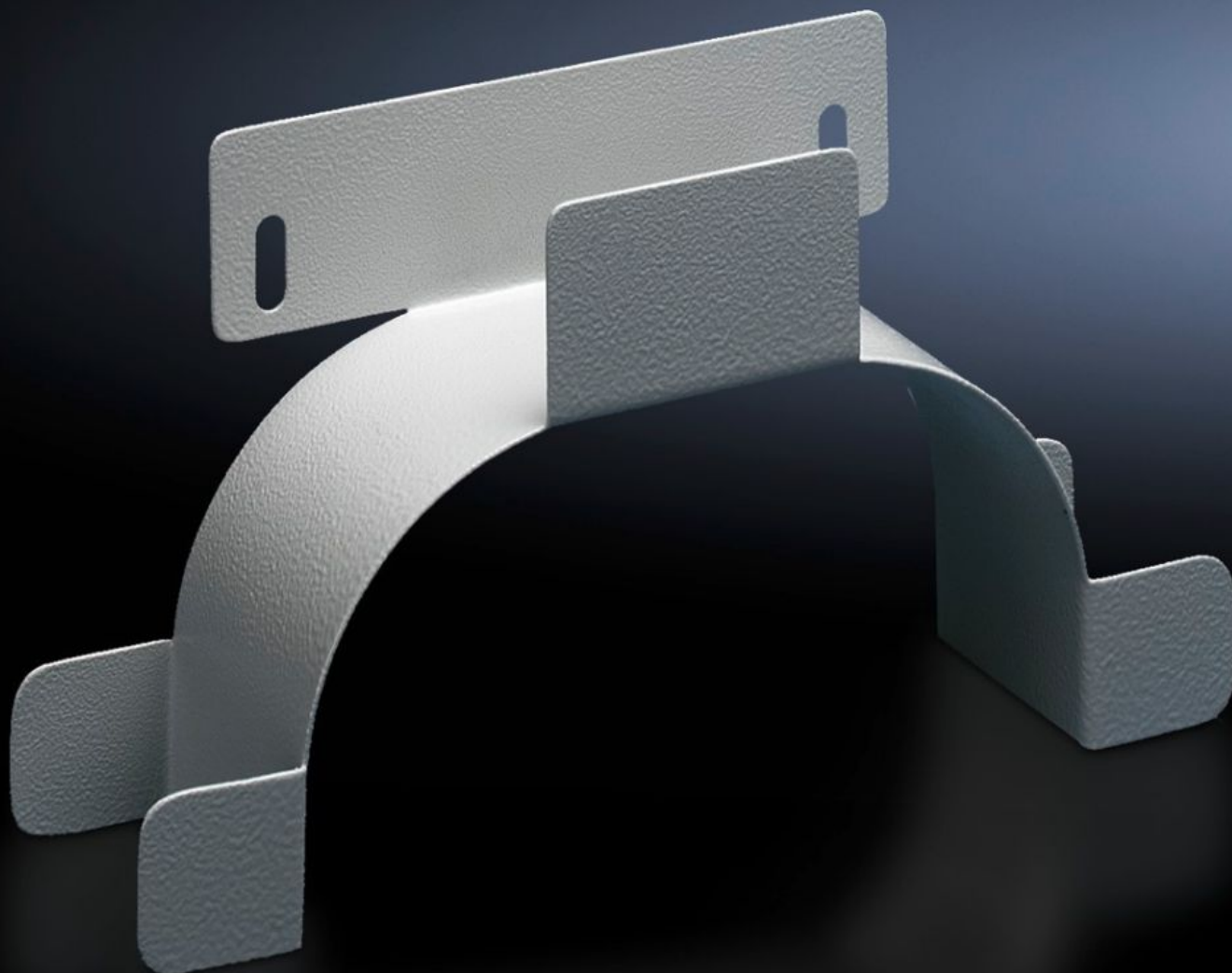


Rittal – The System.

Faster – better – everywhere.



DK 7220.500

Wieszak nadmiaru kabla

Stan: 22.05.2026 (Źródło: rittal.com/pl-pl)

ENCLOSURES

POWER DISTRIBUTION

CLIMATE CONTROL

IT INFRASTRUCTURE

SOFTWARE & SERVICES

FRIEDHELM LOH GROUP



DK 7220.500 - Wieszak nadmiaru kabla

Do montażu w tylnej części szafy lub do montażu bocznego na szafach sieciowych.



Cechy

Nr kat.	DK 7220.500
Opis produktu	Do montażu w tylnej części szafy lub do montażu bocznego w szafach sieciowych. Wieszak nadmiaru kabla może zostać zamocowany na wszystkich płaszczyznach głębokości lub na szynach chassis oraz szynach z podziałką 25 mm, wymiar montażowy mocowania 150 mm.
Materiał	Blacha stalowa
Powierzchnia	Ocynkowana
Kolor	RAL 7035
Wymiary	Szerokość: 280 mm Wysokość: 151 mm Głębokość: 75 mm
Opak.	1 szt.
Waga netto	0,56 kg
Masa brutto	0,66 kg
PCF/VE (Cradle-to-Gate)	3,3 kg CO2 eq (Cat B)
Uwaga dotycząca klasy PCF	Kategoria B: wartość PCF (Cradle-to-Gate) obliczona w przybliżeniu na podstawie wagi produktu i deklarowana samodzielnie

Cechy

Numer taryfy celnej	73269098
ETIM 9	EC000322
ECLASS 8.0	27400604
Opis produktu	DK Wieszak nadmiaru kabla, do montażu w tylnej części szafy, lub do montażu bocznego na szafach sieciowych., w siatce 25 mm, wymiar montażowy: 150 mm,