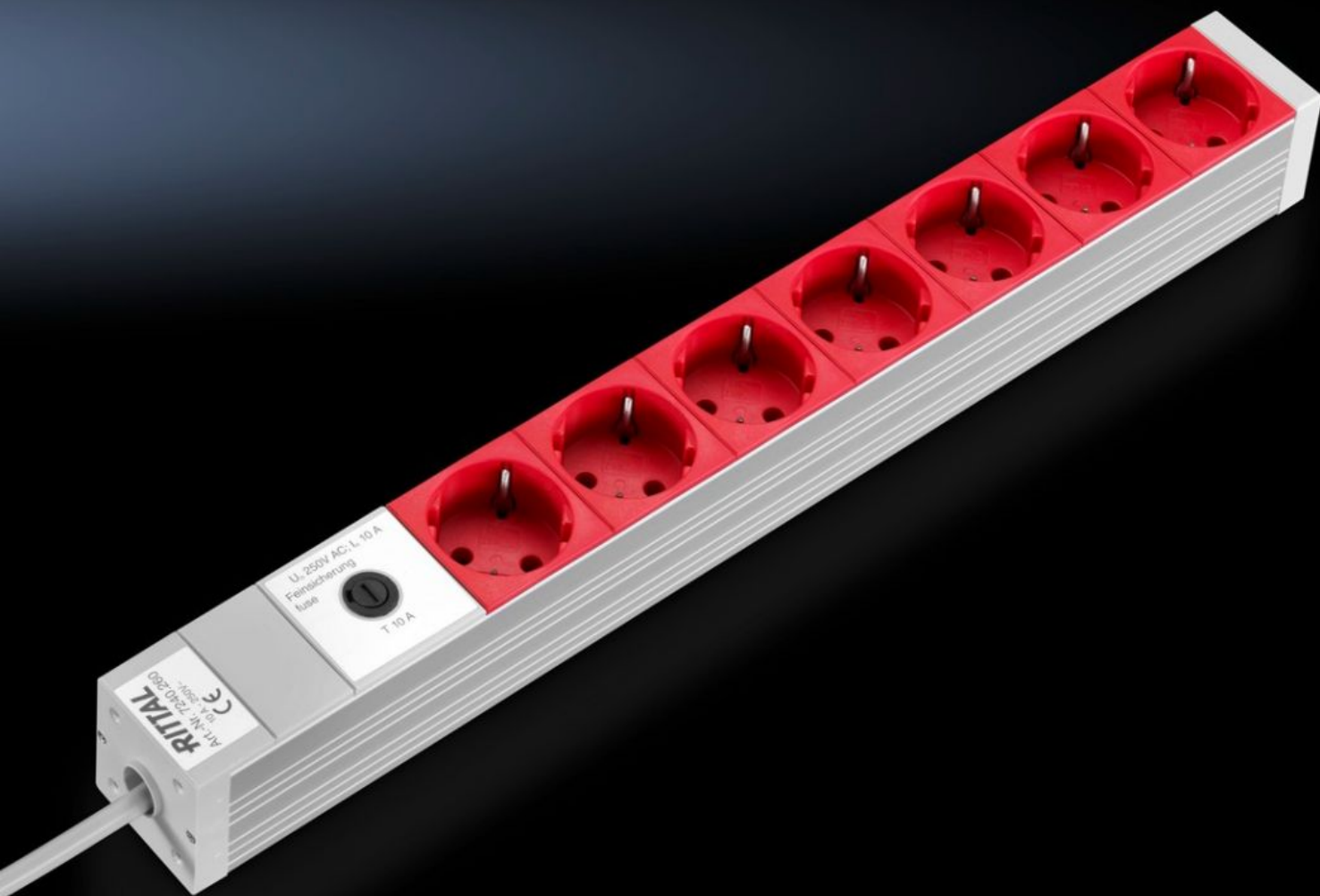


# Rittal – The System.

Faster – better – everywhere.



## DK 7240.260 Listwa zasilania

Stan: 22.05.2026 (Źródło: [rittal.com/pl-pl](http://rittal.com/pl-pl))

ENCLOSURES

POWER DISTRIBUTION

CLIMATE CONTROL

IT INFRASTRUCTURE

SOFTWARE & SERVICES

FRIEDHELM LOH GROUP



# DK 7240.260 - Listwa zasilania w kanale aluminiowym

Listwy zasilające w kanale aluminiowym, dostępne w wielu wariantach długości z różnymi elementami funkcyjnymi, różne możliwości zamocowania.



## Cechy

Nr kat.	DK 7240.260
Wersja	Bez wyłącznika
Opis produktu	<p>Listwy zasilania są dostępne w różnych wariantach wykonania, w zależności od specyficznych wymagań obowiązujących w danym kraju, z różną funkcjonalnością do wyboru w zależności od aplikacji. Szczególny nacisk położono na praktyczność i uniwersalność mocowania: dzięki kątownikowi, który można mocować w czterech pozycjach, użytkownik ma możliwość dowolnego mocowania. W ten sposób np. listwy o dł. 482 mm mogą być do wyboru montowane do szyn profilowych 482,6 mm (19"), do ram montażowych 19", ram obudowy lub w tylnym obszarze rozdzielaczy ściennych. Listwy zasilania o długości powyżej 482 mm można montować tylko do ramy obudowy. Listwę można umieszczać na wszystkich profilach z rastrem 25 mm bez konieczności użycia dodatkowych akcesoriów mocujących. Ułatwia to wybór i montaż, a także oszczędza czas. Pomyślano także o prowadzeniu przewodów zasilających – w przypadku montażu na profilu 482,6 mm (19") jest wystarczająco dużo miejsca, aby poprowadzić przewody bez zaginania pomiędzy listwą a szyną profilową. Poprzez ustawienie puszek gniazd Schuko pod kątem 45°, możliwe jest nieograniczone wykorzystanie wtyków kątowych.</p>

# Cechy

Materiał	Profil aluminiowy, naturalnie anodyzowany Oprawa gniazd: poliwęglan
Zakres dostawy	Listwa zasilania 2 kątowniki mocowania Wraz z zestawem montażowym wraz z kablem przyłączeniowym, wtyczką, 2 m, H05VV-F3G1,5
Wersja	Listwa UPS, przewód przyłączeniowy z wtykiem zalewanym 10 A typ E, z bezpiecznikiem G 10 A
Gniazda wtykowe	7 x D, Schuko (Typ F, CEE 7/3)
Wymiary	Wysokość: 44 mm Głębokość: 44 mm Długość: 482,6 mm
Długość kabla przyłączeniowego	2 m
Kabel przyłączeniowy (typ)	H05VV-F3G1,5
Wymiar mocowania	452,5 mm
Tolerancja wymiaru montażowego	25 mm
Napięcie znamionowe robocze	250 V AC, 50 Hz
Napięcie znamionowe	250 V AC, 50 Hz
Prąd znamionowy (maks.)	10 A
Rodzaj przyłącza (elektrycznego)	IEC 60320: C14
Możliwości montażu	Elementy z podziałką 25 mm Rozdzielacz ścienny IT, z tyłu, poprzecznie (przy wystarczającej szerokości) Rama szafy Poziom 482,6 mm (19")
Wskazówka	W zależności od zastosowania, wskazane jest zastosowanie rezerwy prądu obciążeniowego w celu uniknięcia nieprawidłowego zadziałania przez skoki prądu włączeniowego Rozstaw mocowania zmienny w przedziale 25 mm, podano wymiar wspornika montażowego środek otworu – środek otworu
Normy	DIN 49 440-1
Kolor puszk gniazdka	Czerwony

## Cechy

---

Opak.	1 szt.
Waga netto	0,74 kg
Masa brutto	0,868 kg
Numer taryfy celnej	85366990
ETIM 9	EC000330
ECLASS 8.0	27142604
Opis produktu	DK Listwa zasilania, dla systemów UPS, czerwony, Schuko (Typ F, CEE 7/3), 7-krotny, 230 V, 10 A, z bezpiecznikiem G 10 A, DxWxG: 482,6x44x44 mm,

## Aprobaty

---

Wyjaśnienia	Deklaracja zgodności
-------------	----------------------