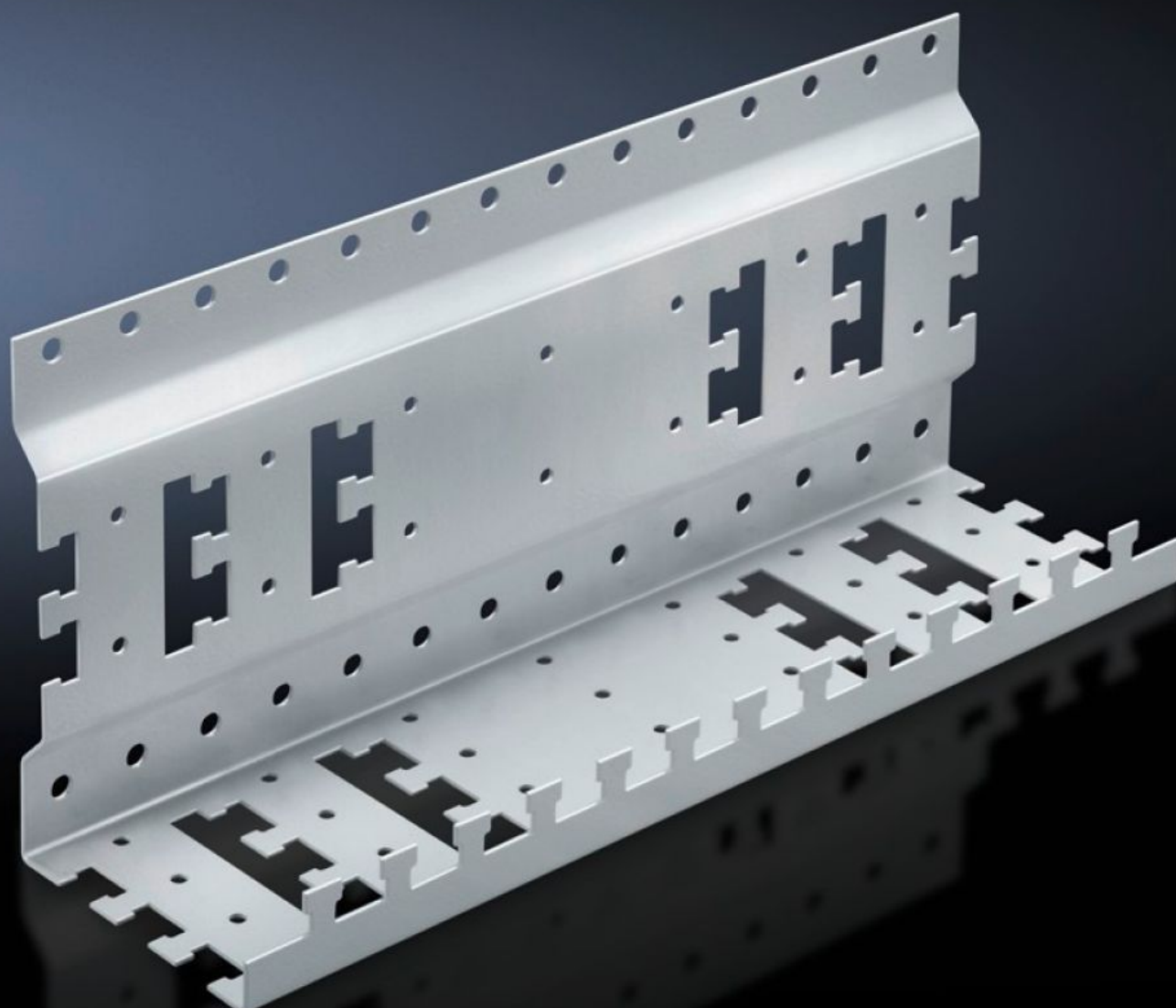


Rittal – The System.

Faster – better – everywhere.



DK 7246.500

Wspornik montażowy

Stan: 15.05.2026 (Źródło: rittal.com/pl-pl)

ENCLOSURES

POWER DISTRIBUTION

CLIMATE CONTROL

IT INFRASTRUCTURE

SOFTWARE & SERVICES

FRIEDHELM LOH GROUP



DK 7246.500 - Wspornik montażowy do montażu małych urządzeń

Kątownik do bezpiecznego mocowania małych urządzeń niekompatybilnych z systemem 19".



Cechy

Nr kat.	DK 7246.500
Opis produktu	Do bezpiecznego mocowania małych urządzeń niezgodnych z 19", jak modemy, zasilacze, routery etc. Podstawa kątowna do montażu w wolnej przestrzeni z boku pomiędzy płaszczyzną 482,6 mm (19") a ścianą boczną na szynach profilowych lub na chassis. Unieruchomienie komponentów i kabli przyłączeniowych jest szybkie i łatwe przy pomocy taśmy rzepowej lub łączników kablowych. Nadaje się także do prowadzenia kabli w głębokości szafy.
Materiał	Blacha stalowa
Powierzchnia	Ocynkowana
Zakres dostawy	Wraz z zestawem montażowym
Wymiary	Szerokość: 350 mm Wysokość: 150 mm Głębokość: 97 mm
Opak.	1 szt.
Waga netto	1,05 kg
Masa brutto	1,167 kg
PCF/VE (Cradle-to-Gate)	4,7 kg CO2 eq (Cat B)

Cechy

Uwaga dotycząca klasy PCF	Kategoria B: wartość PCF (Cradle-to-Gate) obliczona w przybliżeniu na podstawie wagi produktu i deklarowana samodzielnie
Numer taryfy celnej	73269098
ETIM 9	EC002620
ECLASS 8.0	27189261
Opis produktu	DK Podstawa do małych urządzeń, do mocowania małych urządzeń niezgodnych z 19", SxWxG: 350x150x97 mm, blacha stalowa, ocynkowana