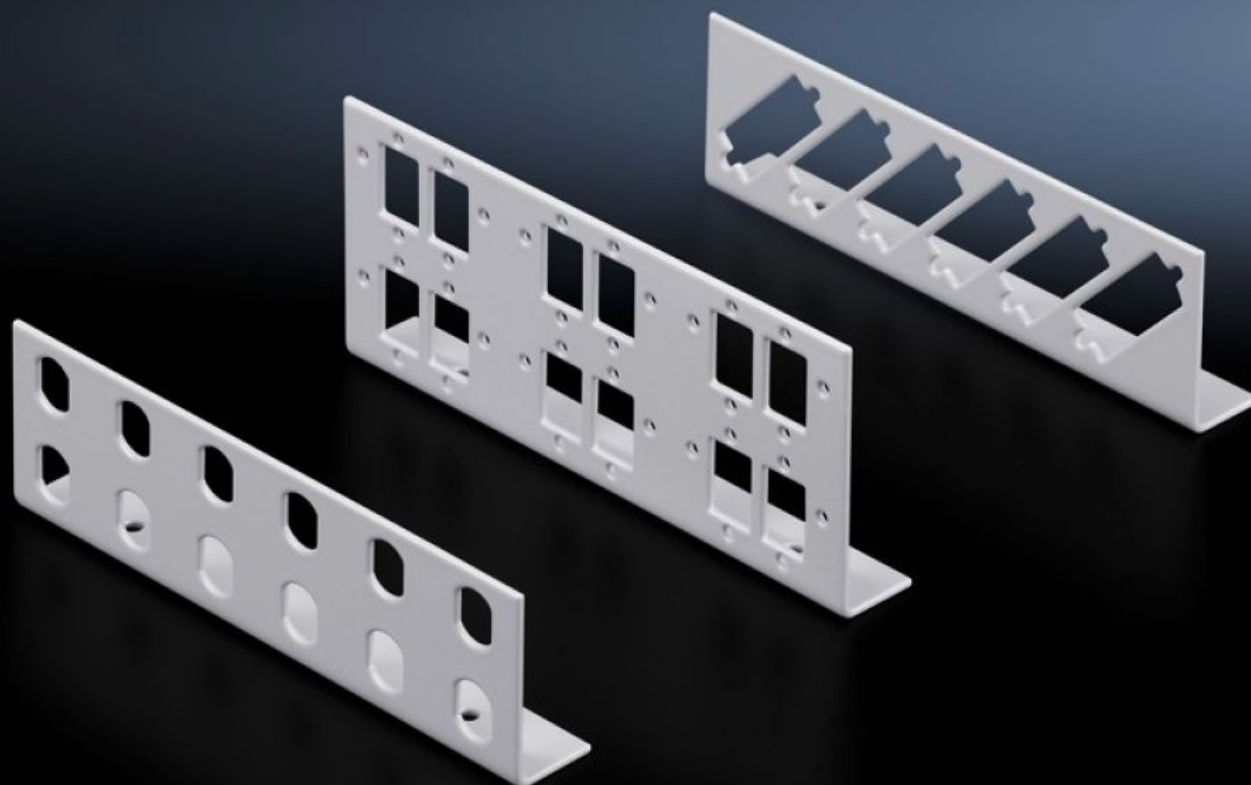
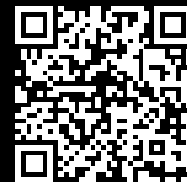


Rittal – The System.

Faster – better – everywhere.



DK 7462.000

**Patch panele do małogabarytowych
rozdzielaczy światłowodowych**

Stan: 05.04.2026 (Źródło: rittal.com/pl-pl)

ENCLOSURES

POWER DISTRIBUTION

CLIMATE CONTROL

IT INFRASTRUCTURE

SOFTWARE & SERVICES

FRIEDHELM LOH GROUP



DK 7462.000 - Patch panele do małogabarytowych rozdzielaczy światłowodowych

Patch-panel do małogabarytowych rozdzielaczy światłowodowych do złączy ST, SC, E-2000 i E-2000 Duplex.

Cechy

Nr kat.	DK 7462.000
Opis produktu	Do indywidualnej rozbudowy małogabarytowych rozdzielaczy światłowodowych dostępne są różne Patch panele z różnymi typami wtyków.
Materiał	Blacha stalowa
Kolor	RAL 7035
Zakres dostawy	Panel Patch Wraz z zestawem montażowym
Number of patch panels per enclosure (max.)	2
Materiały podstawowe	Blacha stalowa
do złączy światłowodowych	ST
Ilość miejsc montażowych	Single: 12
Opak.	2 szt.
Waga netto	0,152 kg
Masa brutto	0,169 kg
PCF/VE (Cradle-to-Gate)	0,6 kg CO2 eq (Cat B)
Uwaga dotycząca klasy PCF	Kategoria B: wartość PCF (Cradle-to-Gate) obliczona w przybliżeniu na podstawie wagi produktu i deklarowana samodzielnie
Numer taryfy celnej	94039910
ETIM 9	EC001130
ECLASS 8.0	19170113

Cechy

Opis produktu

DK Patch-Panel, do małogabarytowych rozdzielaczy światłowodowych, 12 x typ: ST, blacha stalowa, RAL 7035