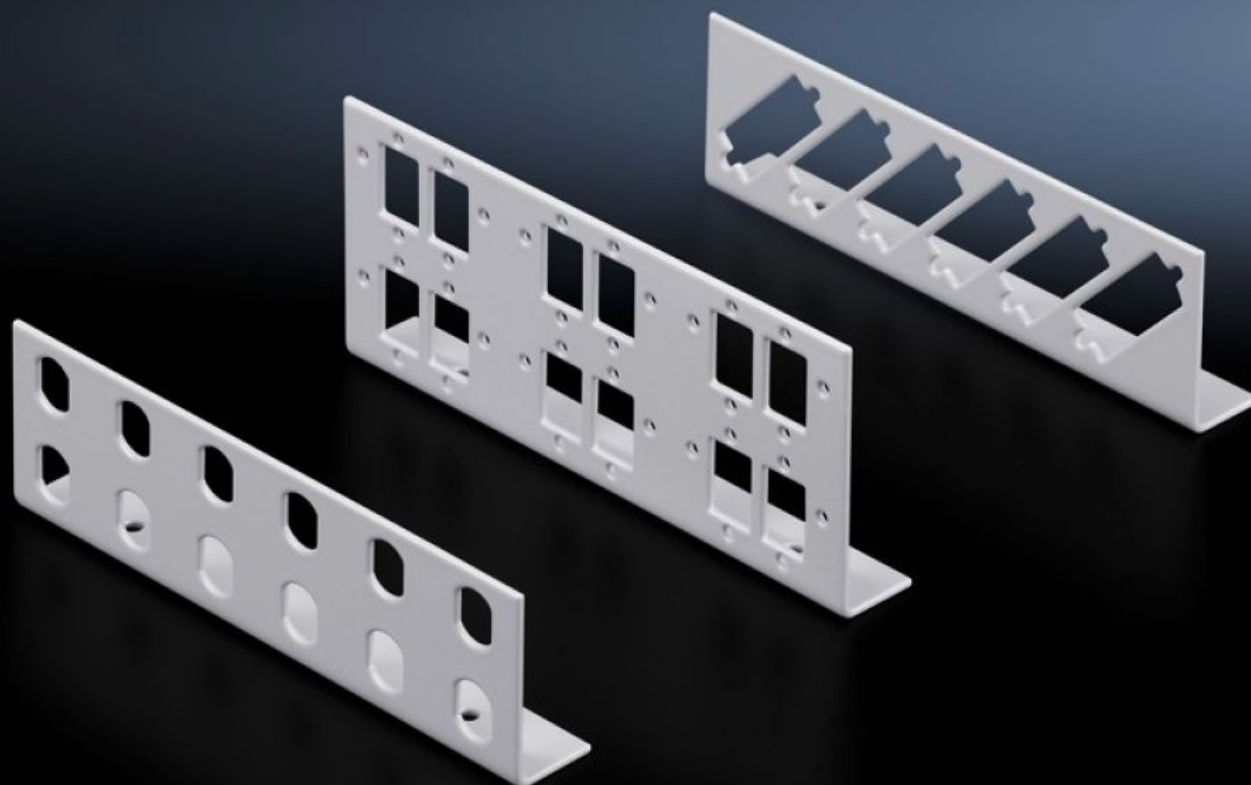


Rittal – The System.

Faster – better – everywhere.



DK 7463.100

**Patch panele do małogabarytowych
rozdzielaczy światłowodowych**

Stan: 24.04.2026 (Źródło: rittal.com/pl-pl)

ENCLOSURES

POWER DISTRIBUTION

CLIMATE CONTROL

IT INFRASTRUCTURE

SOFTWARE & SERVICES

FRIEDHELM LOH GROUP



DK 7463.100 - Patch panele do małogabarytowych rozdzielaczy światłowodowych

Patch-panel do małogabarytowych rozdzielaczy światłowodowych do złączy ST, SC, E-2000 i E-2000 Duplex.

Cechy

Nr kat.	DK 7463.100
Wersja	E-2000 Duplex = 6 miejsc montażowych
Opis produktu	Do indywidualnej rozbudowy małogabarytowych rozdzielaczy światłowodowych dostępne są różne Patch panele z różnymi typami wtyków.
Materiał	Blacha stalowa
Kolor	RAL 7035
Zakres dostawy	Panel Patch Wraz z zestawem montażowym
Number of patch panels per enclosure (max.)	2
Materiały podstawowe	Blacha stalowa
do złączy światłowodowych	SC E -2000 E-2000 Duplex
Ilość miejsc montażowych	Single: Dupleks: 12 6
Opak.	2 szt.
Waga netto	0,16 kg
Masa brutto	0,191 kg
PCF/VE (Cradle-to-Gate)	0,7 kg CO2 eq (Cat B)
Uwaga dotycząca klasy PCF	Kategoria B: wartość PCF (Cradle-to-Gate) obliczona w przybliżeniu na podstawie wagi produktu i deklarowana samodzielnie

Cechy

Numer taryfy celnej	94039910
ETIM 9	EC001130
ECLASS 8.0	19170113
Opis produktu	DK Patch-Panel, do małogabarytowych rozdzielaczy światłowodowych, 12/6 x typ: SC, E-2000, E-2000 Duplex, blacha stalowa, RAL 7035