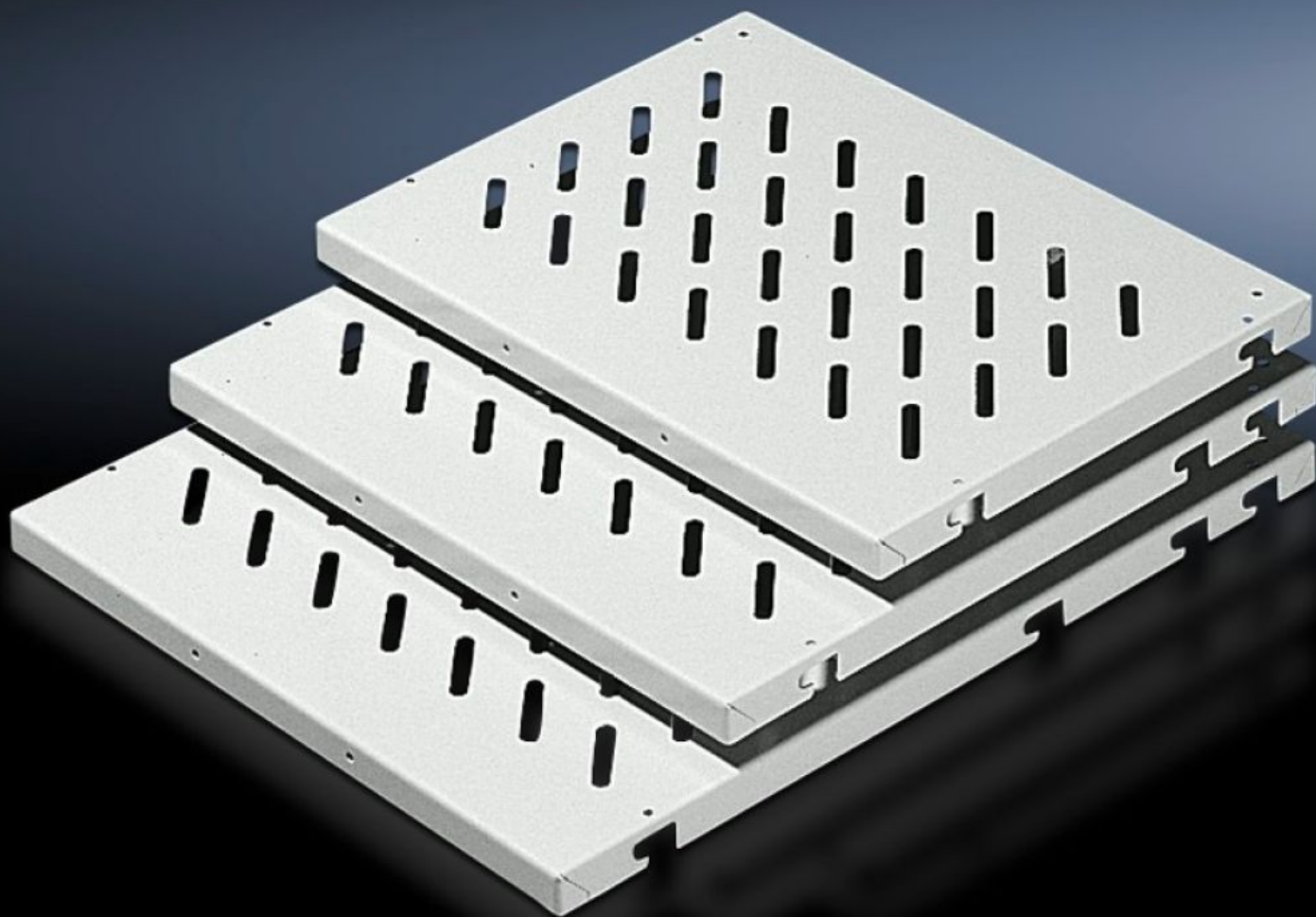
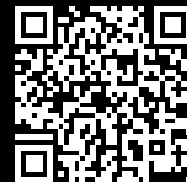


Rittal – The System.

Faster – better – everywhere.



DK 7486.735

**Półki urządzeniowa do mocowania
ram**

Stan: 23.08.2025 (Źródło: rittal.com/pl-pl)

ENCLOSURES

POWER DISTRIBUTION

CLIMATE CONTROL

IT INFRASTRUCTURE

SOFTWARE & SERVICES

FRIEDHELM LOH GROUP



DK 7486.735 - Półki urządzeniowa do mocowania ram for enclosure widths 600 mm, 800 mm

Do mocowania ramowego, do montażu w szafach bez mocowania 482,6 mm (19"), szerokość szafy: 600 i 800 mm, obciążalność: 50 kg/100 kg.

Cechy

Nr kat.	DK 7486.735
Wersja	perforowana
Opis produktu	Do mocowania ramowego, do montażu w szafy bez podstawy 482,6 mm (19").
Korzyści	Sworznie mocujące lub szyny mocujące są wbudowywane w głębokości szafy w siatce 25 mm Dostępny otwór montażowy do uchwytów
Zastosowania	Do wbudowania w szafy bez podstawy 482,6 mm (19")
Materiał	Blacha stalowa
Powierzchnia	Lakierowana
Kolor	RAL 7035
Zakres dostawy	Półka urządzeniowa z otworami 2 szyny mocujące
Możliwości montażu	Montaż na stałe: półka urządzeniowa, 50 kg ze sworzniami mocującymi na szynie systemowej chassis Montaż na stałe: półka urządzeniowa, 100 kg z szynami mocującymi na szynie systemowej chassis Regulacja głębokości: półka urządzeniowa z szynami teleskopowymi na szynie systemowej chassis
Obciążalność	Obciążenie powierzchniowe 100 kg
Wskazówki dotyczące montażu	Do wewnętrznej płaszczyzny montażowej potrzebne są dodatkowo dwie szyny systemowe chassis
Wskazówka	Maksymalna głębokość dla półek urządzeniowych = głębokość szafy 100 mm

Cechy

Wymiary	Szerokość: 671 mm Wysokość: 45 mm Głębokość: 700 mm
Pasujący do	Typ obudowy: VX VX IT TS IT Szerokość: 800 mm
Opak.	1 szt.
Waga netto	10.637
Masa brutto	11.197
PCF/VE (Cradle-to-Gate)	42,7 kg CO2 eq (Cat B)
Uwaga dotycząca klasy PCF	Kategoria B: wartość PCF (Cradle-to-Gate) obliczona w przybliżeniu na podstawie wagi produktu i deklarowana samodzielnie
Numer taryfy celnej	94039910
EAN	4028177221406
ETIM 9	EC002620
ECLASS 8.0	27189261