

Rittal – The System.

Faster – better – everywhere.



DK 7507.120 FlatBox

Stan: 11.05.2026 (Źródło: rittal.com/pl-pl)

ENCLOSURES

POWER DISTRIBUTION

CLIMATE CONTROL

IT INFRASTRUCTURE

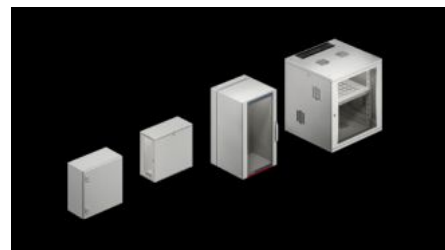
SOFTWARE & SERVICES

FRIEDHELM LOH GROUP



DK 7507.120 - FlatBox

Obudowa w opakowaniu Flat-Pack. Optymalna dostępność i elastyczne możliwości zastosowania jako obudowa naścienna lub stojąca.



Cechy

Nr kat.	DK 7507.120
Wersja	z ramą montażową 19"
Opis produktu	Elastyczna możliwość zastosowania jako obudowę naścienną lub stojącą.
Korzyści	Montaż bez narzędzi Rozbudowa systemu na otwartym korpusie 19"
Materiał	Blacha stalowa Szyba obserwacyjna: jednoszybowe szkło bezpieczne, 3 mm
Powierzchnia	Pokrywane proszkowo
Kolor	RAL 7035
Zakres dostawy	Obudowa w opakowaniu Flat-Pack 1 element naścienny 2 wsporniki podstawowe 2 płyty, dachowa/podłogowa, z wycięciami do wprowadzania kabli, z listwami szczotkowymi 2 ściany boczne, zamykane 1 drzwi przeszkłone, zamykane, wkładka bębnekowa 3524 E, zawiasy dowolnie wybierane Elementy łączące do szybkiego montażu bez narzędzi Zestaw uziemiający do systemowego uziemienia wszystkich części obudowy Rama montażowa 19"
Jednostki wysokości	12 U

Cechy

Wymiary	Szerokość: 600 mm Wysokość: 625 mm Głębokość: 600 mm
Wysokość montażowa dla komponentów	12 U
Obciążalność	max. 600 N
Wskazówka	Maks. głębokość montażowa: głębokość - 58 mm do tylnej ściany Maks. odległość płaszczyzn przy dwóch płaszczyznach 19": głębokość - 104 mm Kąt otwarcia drzwi wynosi maks. 210°
Materiały podstawowe	Blacha stalowa
Opak.	1 szt.
Waga netto	29,45 kg
Masa brutto	30,18 kg
PCF/VE (Cradle-to-Gate)	118,1 kg CO2 eq (Cat B)
Uwaga dotycząca klasy PCF	Kategoria B: wartość PCF (Cradle-to-Gate) obliczona w przybliżeniu na podstawie wagi produktu i deklarowana samodzielnie
Numer taryfy celnej	94032080
ETIM 9	EC002500
ETIM 8	EC002500
ECLASS 8.0	27180208
Opis produktu	DK FlatBox, Obudowa naścienna lub stojąca w opakowaniu Flat-Pack, z ramą montażową 482,6 mm (19"), 12 U, SxWxG: 600x625x600 mm,

Aprobaty

Wyjaśnienia

Deklaracja producent