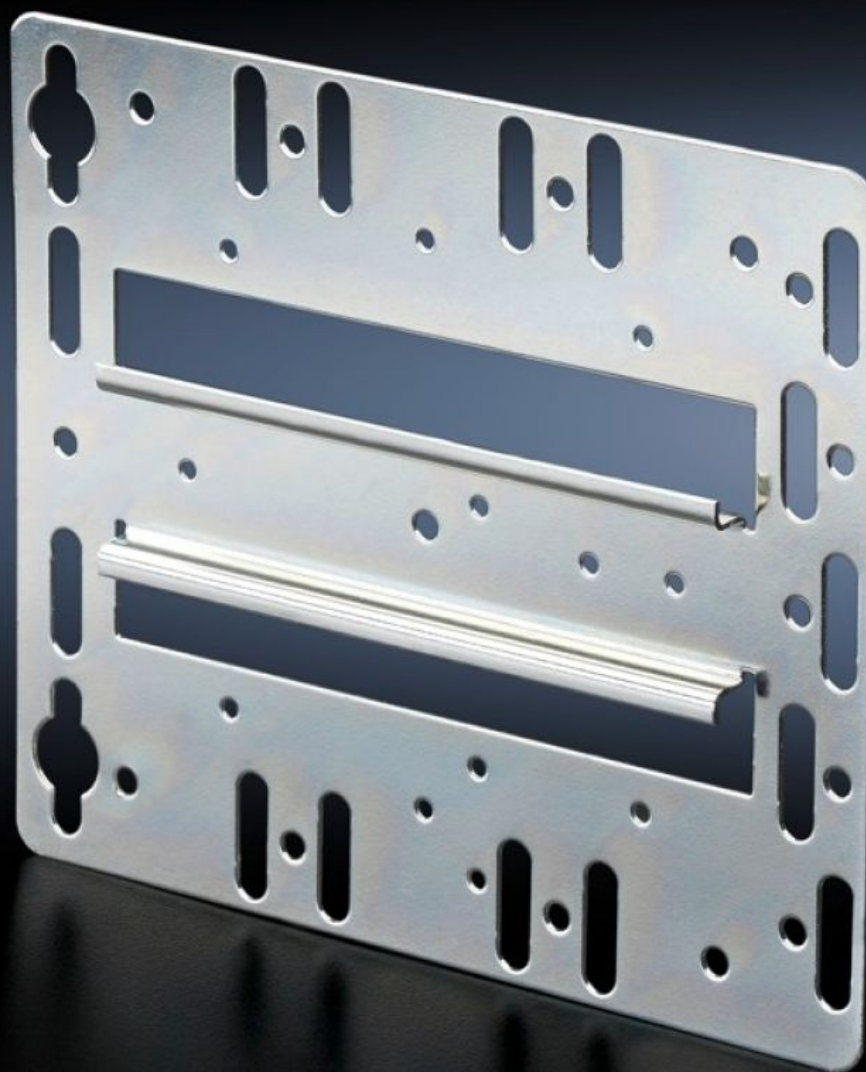
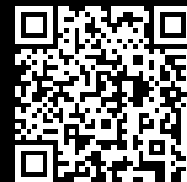


Rittal – The System.

Faster – better – everywhere.



TS 7526.964 Płyta montażowa

Stan: 22.05.2026 (Źródło: rittal.com/pl-pl)

ENCLOSURES

POWER DISTRIBUTION

CLIMATE CONTROL

IT INFRASTRUCTURE

SOFTWARE & SERVICES

FRIEDHELM LOH GROUP



TS 7526.964 - Płyta montażowa ze zintegrowaną szyną zatraskową

Przykręcane, ze zintegrowaną szyną do bezpośredniego montażu zatraskowego komponentów, takich jak regulator obrotów, regulator temperatury wewnętrznej szafy sterowniczej i higrostat.



Cechy

Nr kat.	TS 7526.964
Opis produktu	Do bezpośredniego zatraskowego instalowania komponentów jak regulator obrotów, regulator temperatury wewnętrznej szafy sterowniczej i higrostat.
Materiał	Blacha stalowa
Powierzchnia	Ocynkowana
Zakres dostawy	Płyta montażowa Wraz z zestawem montażowym
Pasujący do	Typ obudowy: AX VX VX SE AX IT VX IT TE
Opak.	1 szt.
Waga netto	0,196 kg
Masa brutto	0,206 kg

Cechy

PCF/VE (Cradle-to-Gate)	0,8 kg CO2 eq (Cat B)
Uwaga dotycząca klasy PCF	Kategoria B: wartość PCF (Cradle-to-Gate) obliczona w przybliżeniu na podstawie wagi produktu i deklarowana samodzielnie
Numer taryfy celnej	83024200
ETIM 9	EC000213
ECLASS 8.0	27189234
Opis produktu	Płyta montażowa TS 8 ze zintegrowaną szyną zatraskową, do bezpośredniego zatraskowego instalowania komponentów, do AX, VX, VX SE, AX IT, VX IT, TE blacha stalowa, ocynkowana