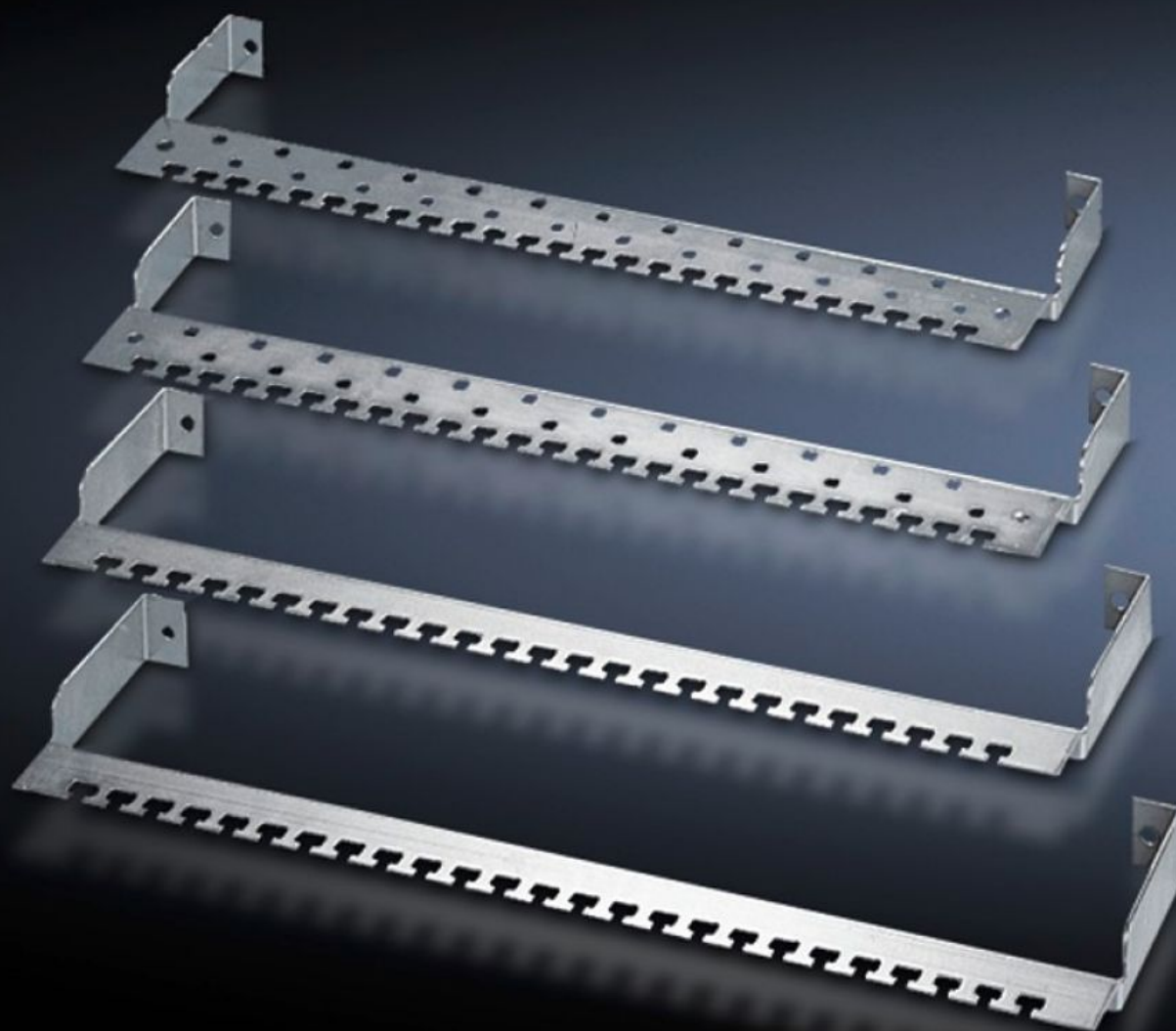


Rittal – The System.

Faster – better – everywhere.



DK 7610.000

Szyna wsporcza do kabli

Stan: 04.04.2026 (Źródło: rittal.com/pl-pl)

ENCLOSURES

POWER DISTRIBUTION

CLIMATE CONTROL

IT INFRASTRUCTURE

SOFTWARE & SERVICES

FRIEDHELM LOH GROUP



DK 7610.000 - Szyna wsporcza do kabli do Patch panelu

Do zabezpieczenia przed naciągnięciem wejściowych i wyjściowych przewodów do przesyłu danych, opcjonalnie z klamrami sprężynowymi do mocowania i zapewnienia styku ekranu przewodu.

Cechy

Nr kat.	DK 7610.000
Wersja	bez kontaktowania ekranu przewodu
Opis produktu	Do zabezpieczenia naciągu przychodzących i wychodzących przewodów danych. Opcjonalnie ze sprężystymi zaciskami do spięcia i kontaktowania ekranu przewodu. Połączenie z patch panelem następuje przy pomocy sworzni mocujących na panelu.
Materiał	Blacha stalowa, 2 mm, ocynkowana
Zakres dostawy	Wraz z zestawem montażowym
Opak.	1 szt.
Waga netto	0,4 kg
Masa brutto	0,481 kg
Numer taryfy celnej	73269098
ECLASS 8.0	27400604
Opis produktu	DK Szyny wsporcze do kabli, do Patch panelu, bez kontaktowania ekranu przewodu