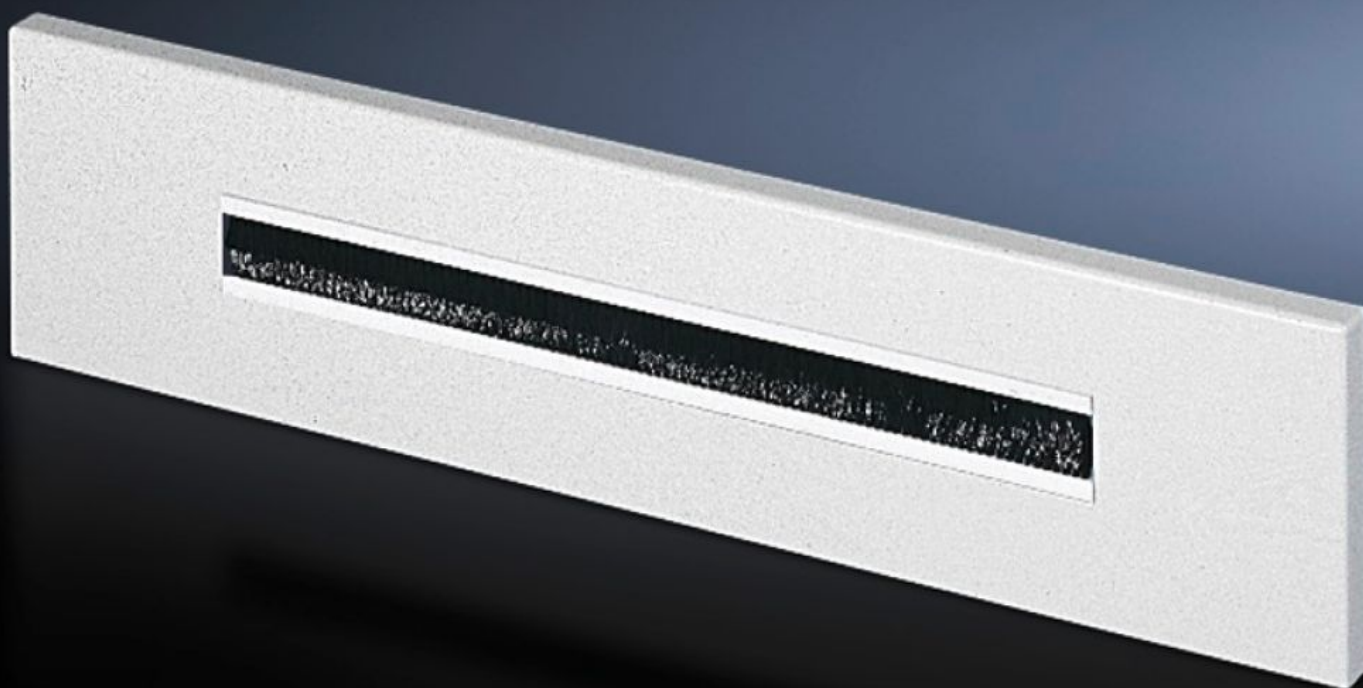
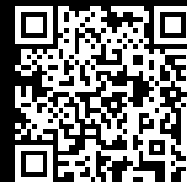


Rittal – The System.

Faster – better – everywhere.



EL 7705.035

**Płyta kołnierzowa z przepustem
szczotkowym**

Stan: 15.05.2026 (Źródło: rittal.com/pl-pl)

ENCLOSURES

POWER DISTRIBUTION

CLIMATE CONTROL

IT INFRASTRUCTURE

SOFTWARE & SERVICES

FRIEDHELM LOH GROUP



EL 7705.035 - Płyta kołnierzowa z przepustem szczotkowym do EL

Kantowana płyta kołnierzowa, z uszczelnieniem piankowym i szczotkami z tworzywa sztucznego do łatwego wprowadzania kabli.

Cechy

Nr kat.	EL 7705.035
Opis produktu	Kantowa płyta kołnierzowa, z uszczelnieniem piankowym i szczotkami z tworzywa sztucznego do łatwego wprowadzania kabli.
Materiał	Blacha stalowa 1,5 mm
Kolor	RAL 7035
Wymiary	Szerokość: 599 mm Głębokość: 133,5 mm
Opak.	1 szt.
Waga netto	1,06 kg
Masa brutto	1,36 kg
PCF/VE (Cradle-to-Gate)	6,5 kg CO2 eq (Cat B)
Uwaga dotycząca klasy PCF	Kategoria B: wartość PCF (Cradle-to-Gate) obliczona w przybliżeniu na podstawie wagi produktu i deklarowana samodzielnie
Numer taryfy celnej	73269098
ETIM 9	EC000211
ECLASS 8.0	27142421
Opis produktu	DK Płyta kołnierzowa z przepustem szczotkowym, do EL, SxG: 599x133,5 mm, blacha stalowa, RAL 7035