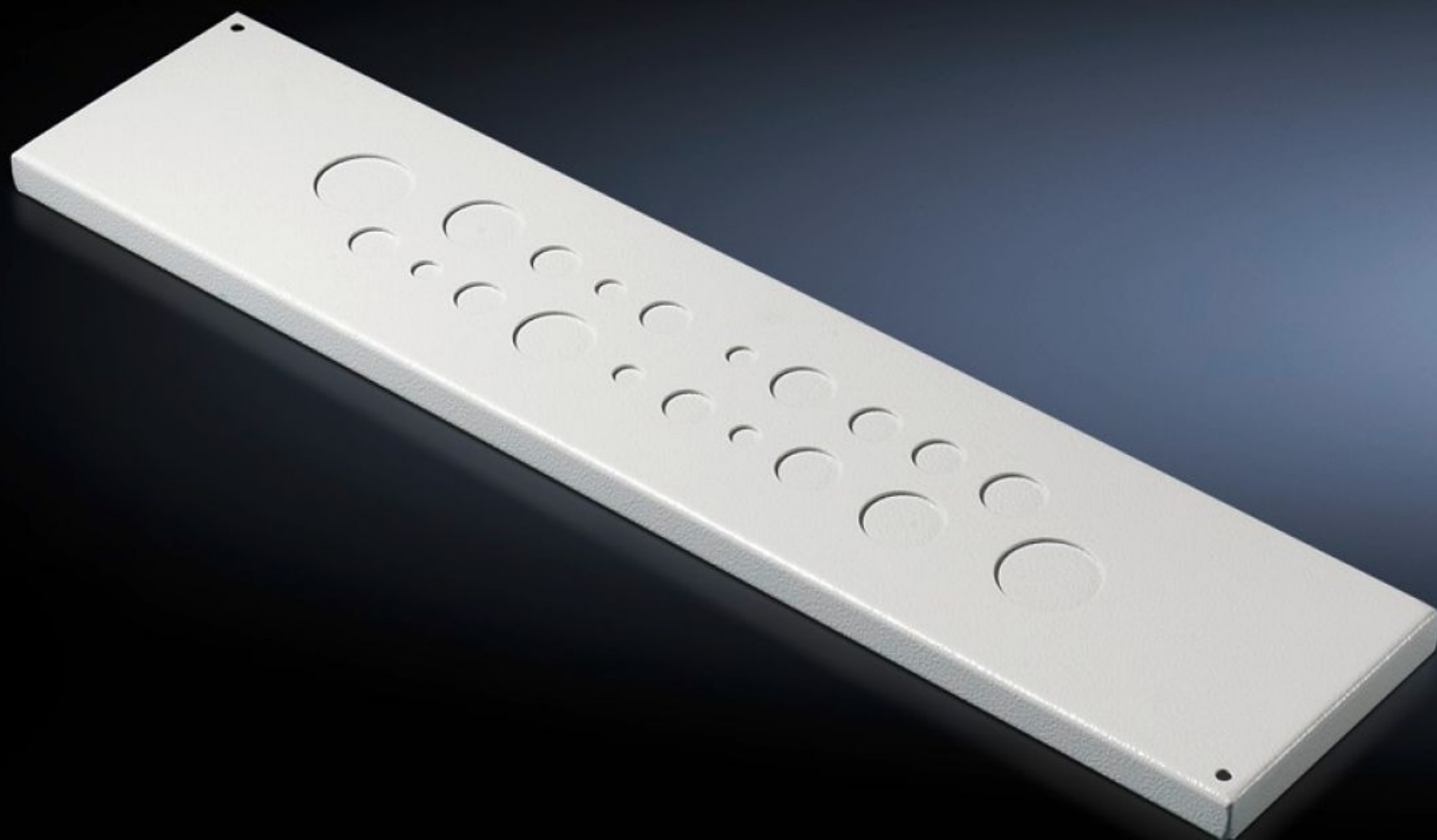


Rittal – The System.

Faster – better – everywhere.



EL 7705.235

**Płyta kołnierzowa do metrycznych
dławików**

Stan: 22.05.2026 (Źródło: rittal.com/pl-pl)

ENCLOSURES

POWER DISTRIBUTION

CLIMATE CONTROL

IT INFRASTRUCTURE

SOFTWARE & SERVICES

FRIEDHELM LOH GROUP



EL 7705.235 - Płyta kołnierzowa do metrycznych dławików do EL

Kantowana płyta kołnierzowa z uszczelnieniem piankowym oraz wstępnie odcisniętymi otworami do wyłamania, do metrycznych dławików kablowych.

Cechy

Nr kat.	EL 7705.235
Opis produktu	Kantowa płyta kołnierzowa z uszczelnieniem piankowym oraz wytłaczanymi wstępnie otworami do wyłamania, do metrycznych dławików kablowych M12, M20, M25, M32, M40.
Materiał	Blacha stalowa 1,5 mm
Kolor	RAL 7035
Liczba wycisków metrycznych	4 x M12 8 x M20 6 x M25 1 x M32 1 x M40
Wymiary	Szerokość: 599 mm Głębokość: 133,5 mm
Klasa ochrony IP wg EN 60 529	IP 55
Opak.	1 szt.
Waga netto	1,55 kg
Masa brutto	1,64 kg
PCF/VE (Cradle-to-Gate)	6,2 kg CO2 eq (Cat B)
Uwaga dotycząca klasy PCF	Kategoria B: wartość PCF (Cradle-to-Gate) obliczona w przybliżeniu na podstawie wagi produktu i deklarowana samodzielnie
Numer taryfy celnej	73079100
ETIM 9	EC000211
ECLASS 8.0	27142421

Cechy

Opis produktu

EL Płyta kołnierzowa do metrycznych dławików, do EL, IP 66 przy montażu na dole, SxG: 599x133,5 mm, blacha stalowa, RAL 7035