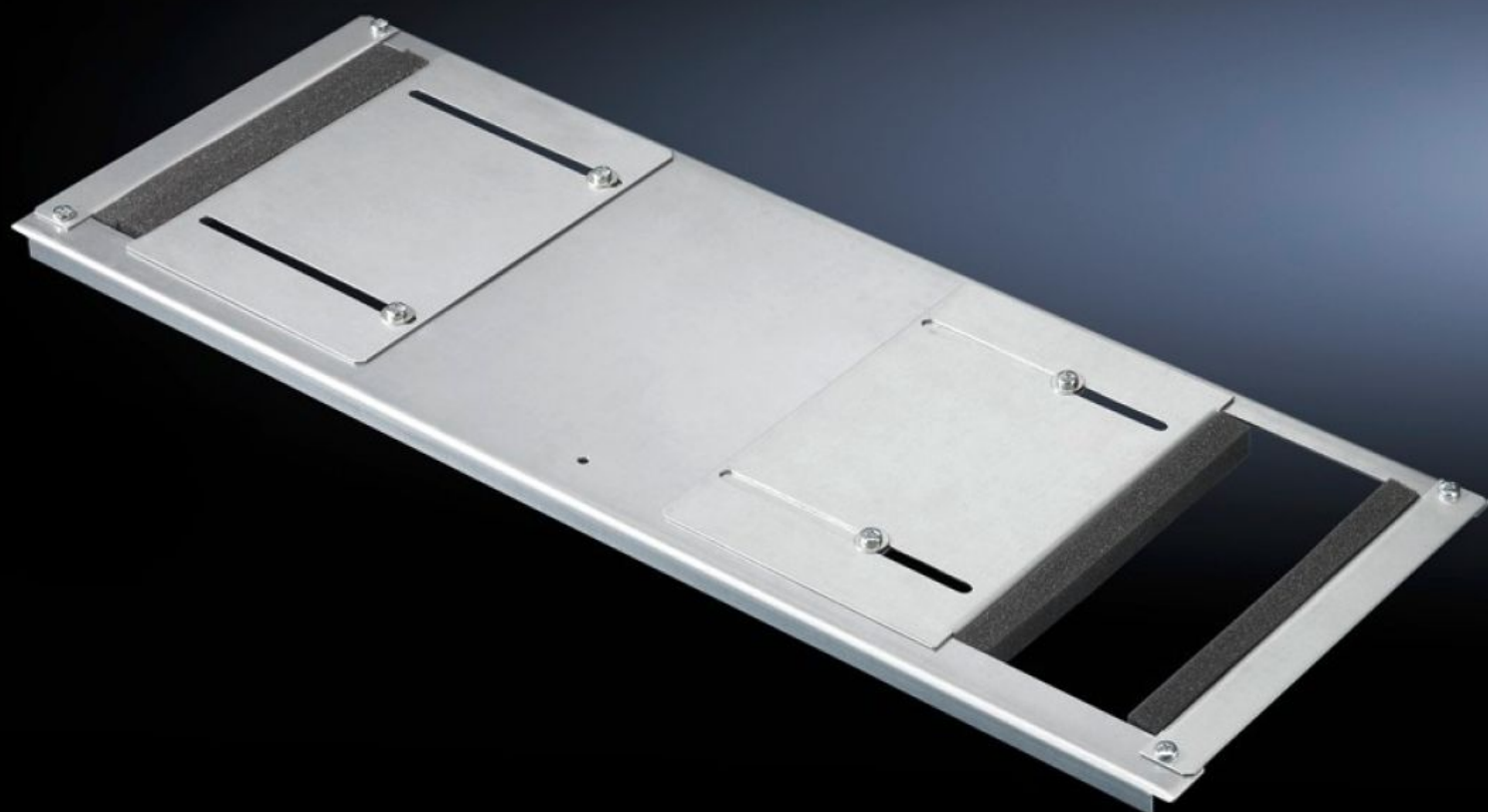


Rittal – The System.

Faster – better – everywhere.



DK 7825.388

Moduły płyty podłogi do prowadzenia kabli z tyłu

Stan: 23.05.2026 (Źródło: rittal.com/pl-pl)

ENCLOSURES

POWER DISTRIBUTION

CLIMATE CONTROL

IT INFRASTRUCTURE

SOFTWARE & SERVICES

FRIEDHELM LOH GROUP



DK 7825.388 - Moduły płyty podłogi do prowadzenia kabli z tyłu do TS, TS IT, VX SE

Moduły blach podłogowych do wprowadzania kabli do DK-TS, do zastosowań w ramie podłogowej szaf sieciowych. Blachę tę należy zamontować w miejsce istniejącej blachy podłogowej o tej samej głębokości.

Cechy

Nr kat.	DK 7825.388
Wersja	Wersja z gumowym profilem zaciskowym do wprowadzenia kabli
Opis produktu	Obustronnie z regulowanym otworem i gumowym profilem zaciskowym. Dzielona wersja modułu umożliwi instalację także w przypadku już zainstalowanych przewodów.
Materiał	Blacha stalowa Uszczelka: pianka poliuretanowa, UL 94-HF1
Powierzchnia	Ocynkowana
Zakres dostawy	Wraz z zestawem montażowym wraz z częściami zaciskowymi
Wskazówka	Do całkowitego zamknięcia podłogi TS IT jest niezbędne połączenie kilku modułów płyty podłogi
Wymiary	Głębokość: 237,5 mm
Pasujący do	Typ obudowy: TS IT Szerokość: 800 mm
Opak.	1 szt.
Waga netto	2,42 kg
Masa brutto	2,62 kg
Numer taryfy celnej	94039910
ETIM 9	EC002620
ECLASS 8.0	27189261

Cechy

Opis produktu

DK Moduł płyty podłogi, do szer.: 800 mm, do wprowadzania kabli z boku