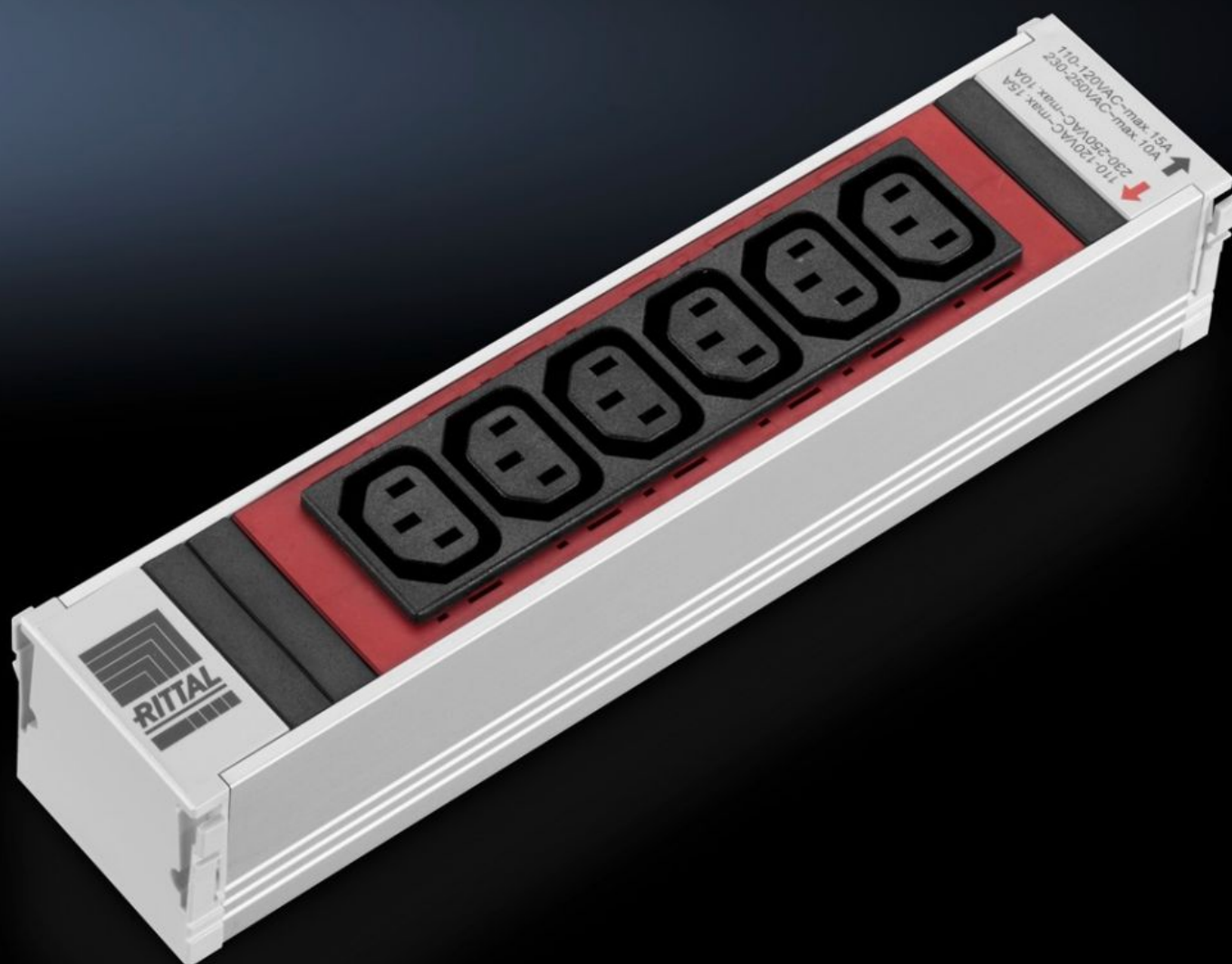


# Rittal – The System.

Faster – better – everywhere.



## DK 7856.082

## Moduły wtykowe PSM

Stan: 02.04.2026 (Źródło: [rittal.com/pl-pl](http://rittal.com/pl-pl))

ENCLOSURES

POWER DISTRIBUTION

CLIMATE CONTROL

IT INFRASTRUCTURE

SOFTWARE & SERVICES

FRIEDHELM LOH GROUP



# DK 7856.082 - Moduły wtykowe PSM

Na szynie nośnej można umieścić różne moduły.

## Cechy

Nr kat.	DK 7856.082
Wersja	nie przełączalne
Opis produktu	Modułowy system umożliwia standardowe wyposażenie stelaży w pionowe szyny nośne z 1-/3-fazowym zasilaniem. W szynie nośnej można zainstalować najróżniejsze moduły wtykowe do zasilania aktywnych komponentów. Na szynie nośnej można mieszać różne moduły, Schuko, IEC320 i inne. Mogą to łatwo wykonać także osoby, które nie są elektrykami - dzięki systemowi plug & play z ochroną przed dotykiem.
Materiał	Profil: Aluminium, anodowane Oprawa gniazd: Tworzywo sztuczne (PA6 GF 30 V1)
Długość	250 mm
Rodzaj przyłącza (elektrycznego)	WAGO WINSTA MIDI
Fazy na zasilanie	1~
Termiczna ochrona nadmiarowa	-
Napięcie znamionowe robocze	110 V – 230 V AC, 50/60 Hz
Prąd znamionowy (maks.)	16 A
Wymagana liczba gniazd modułów	1
Wymiary	Długość: 250 mm
Zakres temperatury pracy	5 °C...45 °C
Wilgotności powietrza (bez kondensacji)	5...95 %
Gniazda wtykowe	6 x Gniazdo C13, czerwone
Opak.	1 szt.
Waga netto	0,33 kg

## Cechy

---

Masa brutto	0,338 kg
Numer taryfy celnej	85369001
ETIM 9	EC000330
ECLASS 8.0	27142604
Opis produktu	DK Moduł wtykowy PSM, do modułowej szyny prądowej PSM., zajmuje 1 miejsce na szynie prądowej., IEC 60 320: 6x C13, czerwony, 230 V, 16 A

## Aprobaty

---

Aprobaty	IEC CB VDE
Wyjaśnienia	Deklaracja zgodności