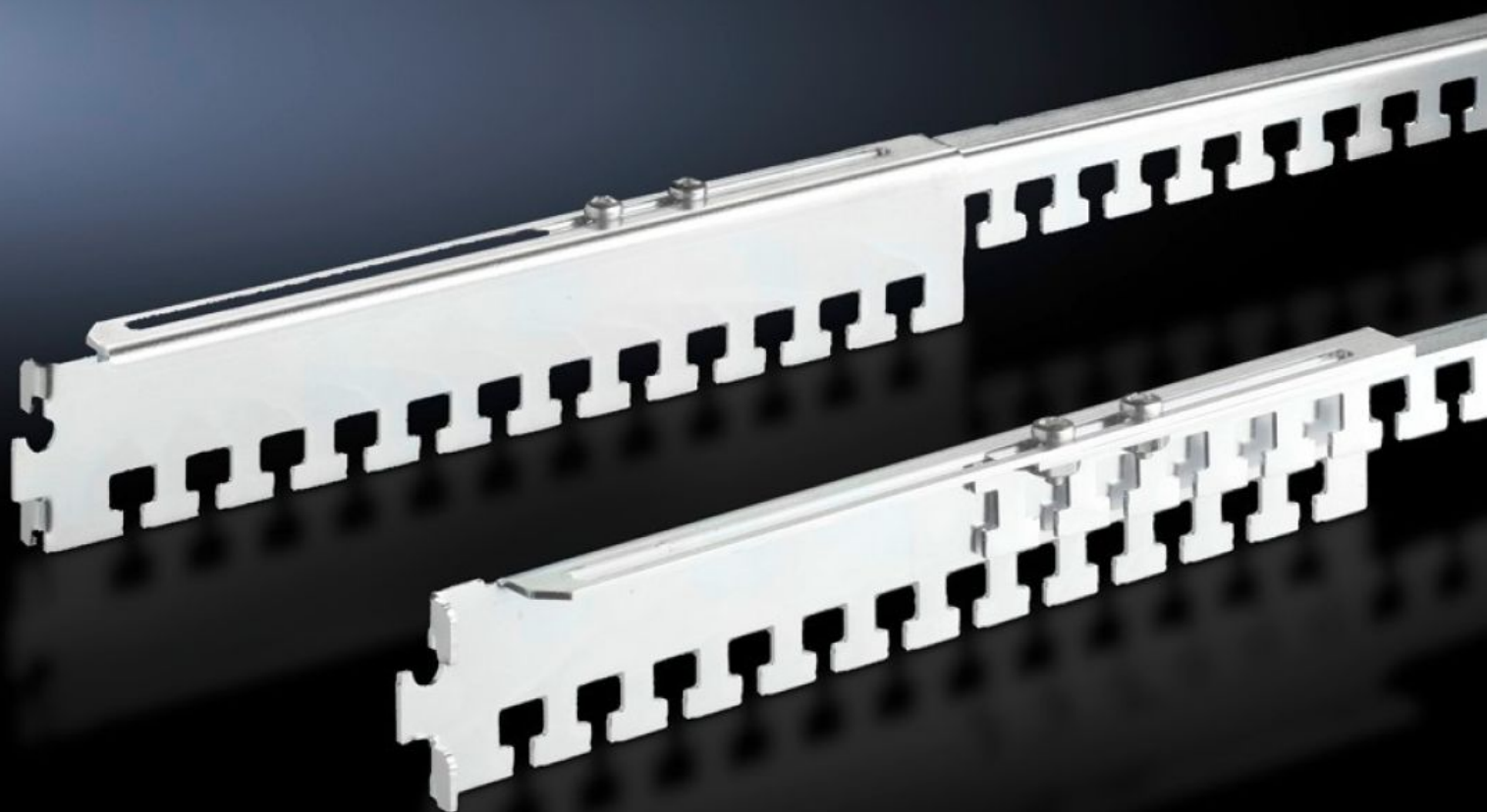
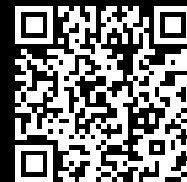


Rittal – The System.

Faster – better – everywhere.



DK 7858.162

**Szyny wsporcze do kabli,
regulowane w głębokości**

Stan: 02.06.2026 (Źródło: rittal.com/pl-pl)

ENCLOSURES

POWER DISTRIBUTION

CLIMATE CONTROL

IT INFRASTRUCTURE

SOFTWARE & SERVICES

FRIEDHELM LOH GROUP



DK 7858.162 - Szyny wsporcze do kabli, regulowane w głębokości do TS, TE

Do TS i ram montażowych 19", umożliwia elastyczne dopasowanie długości do odstępu montażowego pomiędzy dwiema ramami montażowymi 19".



Cechy

Nr kat.	DK 7858.162
Opis produktu	Możliwość zastosowania do TS i między szynami profilowymi TS IT w głębokości szafy.
Zastosowania	<p>Do prowadzenia okablowania na ramie szafy i do zabezpieczenia naciągu prowadzonych kabli. Mogą one być mocowane do kablowych szyn wsporczych przez opaski kablowe lub opaski rzepowe.</p> <p>Szyny mogą zostać zawieszane bezpośrednio na płaszczyźnie montażowej 19", odwrócone poprzecznie do tyłu, bądź w głębi szafy pomiędzy dwoma płaszczyznami montażowymi. Dodatkowe śrubowanie zabezpiecza jednostkę.</p> <p>Wersja szyny z regulowaną głębokością umożliwia elastyczne dopasowanie jej długości do zadanej odległości mocowania między dwoma poziomami montażowymi 19".</p>
Materiał	Blacha stalowa
Powierzchnia	Ocynkowana
Zakres dostawy	Wraz z zestawem montażowym
Odstęp płaszczyzn	500 - 895 mm
Wskazówka	Wymiar mocowania + 152 mm = odległość płaszczyzn 19"

Cechy

Opak.	4 szt.
Waga netto	1,6 kg
Masa brutto	1,7 kg
Numer taryfy celnej	73269098
ETIM 9	EC000322
ECLASS 8.0	27400604
Opis produktu	DK Szyna wsporcza do kabli, regulowana w głębokości, odległość między poziomami: 500-895 mm