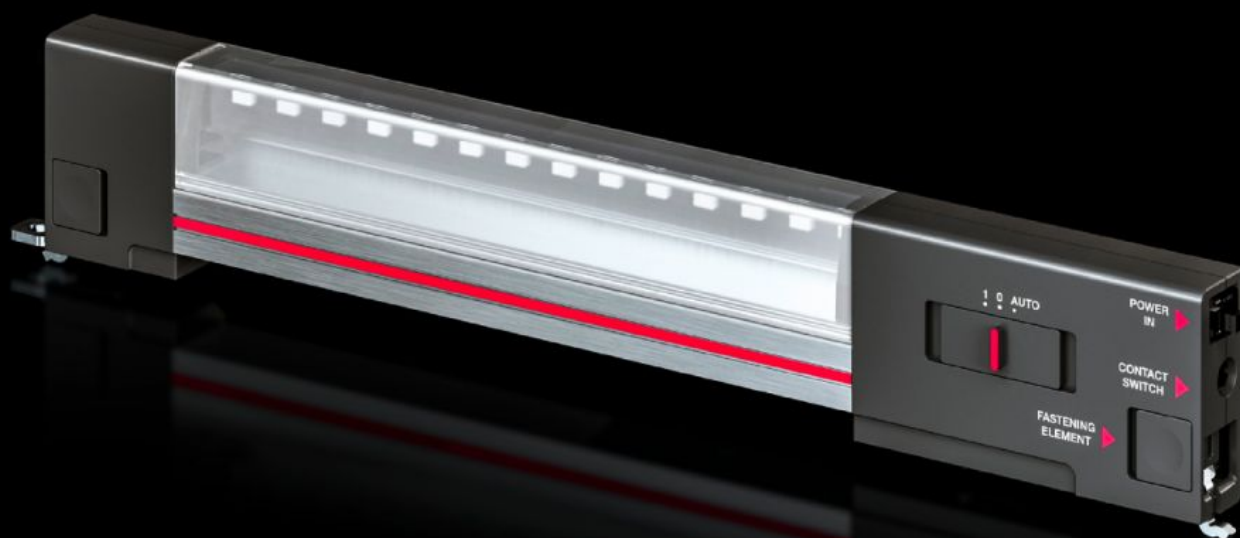


Rittal – The System.

Faster – better – everywhere.



DK 7859.000

Lampa systemowa IT LED

Stan: 12.05.2026 (Źródło: rittal.com/pl-pl)

ENCLOSURES

POWER DISTRIBUTION

CLIMATE CONTROL

IT INFRASTRUCTURE

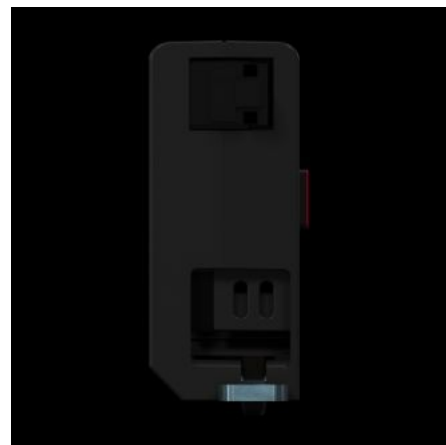
SOFTWARE & SERVICES

FRIEDHELM LOH GROUP



DK 7859.000 - Lampa systemowa IT LED do systemów szaf i obudów IT

Do idealnego oświetlenia systemów szaf i obudów IT.



Cechy

Nr kat.	DK 7859.000
Wersja	Izolacja ochronna, z wewnętrznym bezpiecznikiem (T2A)
Opis produktu	Do idealnego oświetlenia szafy sieciowej.
Korzyści	<ul style="list-style-type: none">Możliwe przełączanie ręczne lub automatyczne przez czujnik drzwiowyOptymalne oświetlenie w całej szafie sterowniczejSzybki montaż plug & playDo wyboru wersje z mocowaniem zatrzaskowym, przykręcanym i magnetycznymGotowe do natychmiastowego użycia dzięki gotowemu do podłączenia okablowaniuMontaż bez utraty jednostek wysokości
Materiał	<ul style="list-style-type: none">Korpus lampy: aluminium ciągnięte i prasowaneOstona lampy: poliwęglanZaślepki lampy: PC-ABS
Kolor	Obudowa: RAL 7016
Zakres dostawy	<ul style="list-style-type: none">Lampa systemowa IT LEDZestaw do mocowania magnesuWraz ze śrubami mocującymi

Cechy

Możliwości przyłączenia	Zasilanie ze złącza wtykowego Wyłącznik pozycyjny drzwi
Klasa ochrony	II (z izolacją ochronną)
Przełącznik (typ)	Wbudowany włącznik / wyłącznik / przełącznik pozycyjny drzwi
Rodzaj montażu oświetlenia	Wkręcana Mocowanie na zatrzaski Mocowanie na magnesy
Możliwości montażu	Mocowanie przykręcane lub zatrzaskowe bezpośrednio do profilu VX IT/VX SE TE 8000, obudowa IT: z zestawem do mocowania magnesu AX, TP: z zestawem do mocowania magnesu AX: z szyną do zabudowy wewnętrznej Do pracy z wtyczką euro wg CEE 7/16 oraz wtyczką IEC
Strumień światła	600 lm
Kolor światła	4.000 K (neutralny biały)
Wskazówka	Gotowe do podłączenia przewody przyłączeniowe mogą być stosowane tylko z lampą systemową IT LED Kaskadowanie kilku lamp systemowych IT LED jest niemożliwe
Wymiary	Szerokość: 337 mm Wysokość: 55 mm Głębokość: 23 mm
Zakres temperatury pracy	-20 °C...55 °C
Klasa ochrony IP wg IEC 60 529	IP 20
Opak.	1 szt.
Waga netto	0,38 kg
Masa brutto	0,401 kg
Numer taryfy celnej	94054990
ETIM 9	EC000321
ECLASS 8.0	27189241
Opis produktu	DK Lampa systemowa IT LED, 600lm, do montażu na ramie

Aprobaty

Aprobaty

UL

Wyjaśnienia

Deklaracja zgodności