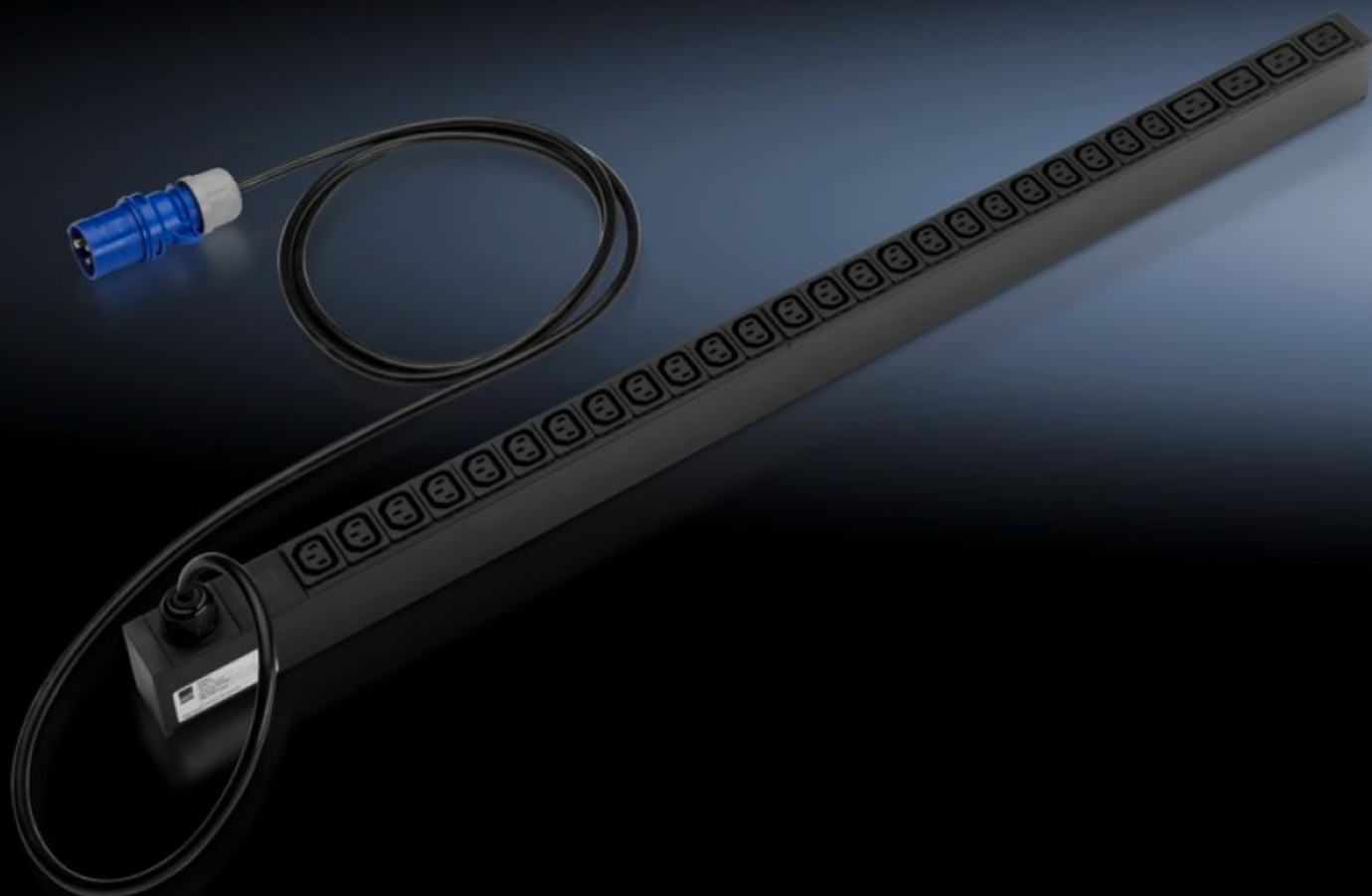


Rittal – The System.

Faster – better – everywhere.



DK 7955.110

PDU international, wersja basic

Stan: 08.06.2026 (Źródło: rittal.com/pl-pl)

ENCLOSURES

POWER DISTRIBUTION

CLIMATE CONTROL

IT INFRASTRUCTURE

SOFTWARE & SERVICES

FRIEDHELM LOH GROUP



DK 7955.110 - PDU international, wersja basic

Rozdział energii w szafie IT w różnych wersjach. Wejście zasilania z wtykiem CEE (16 A/32 A) oraz wyjścia odbiorników z gniazdami C13 i C19. Obciążenie mocą od 3,7 kW do 22 kW.

Cechy

Nr kat.	DK 7955.110
Wersja	PDU Basic
Opis produktu	Solidny i kompaktowy, podstawowy rozdział mocy dla środowisk IT. Dzięki компактovym PDU jest możliwe łatwe wyposażenie każdej szafy IT w profesjonalny rozdział mocy. W przypadku TS IT Rack jest możliwy montaż beznarzędziowy. Kompaktowa konstrukcja umożliwia łatwy montaż.
Materiał	Profil aluminiowy, czarny anodyzowany
Wymiary	Szerokość: 44 mm Głębokość: 62 mm Długość: 970 mm
Liczba i typ gniazdek	24 x C13 / 4 x C19
Gniazda wtykowe	24 x Gniazdo C13 4 x Gniazdo C19
Prąd znamionowy (maks.)	16 A
Zasilanie	Ilość: 1 Fazy na zasilanie: 1~
Długość kabla przyłączeniowego	3 m
Rodzaj przyłącza (elektrycznego)	CEE
Dyrektywy	Dyrektywa EMC 2014/30/EU Dyrektywa niskonapięciowa 2014/35/EU
Normy	EN 60950-1
Zakres temperatury pracy	0 °C...45 °C
Wilgotności powietrza (bez kondensacji)	10...95 %

Cechy

Temperatura składowania	-25 °C...70 °C
Pasujący do	Typ obudowy: TS IT: ≥ 1.200 mm
Opak.	1 szt.
Waga netto	3,133 kg
Masa brutto	3,333 kg
Numer taryfy celnej	85366990
ETIM 9	EC002762
ECLASS 8.0	27142604
Opis produktu	DK PDU international, wersja basic, Kompaktowy, podstawowy rozdział mocy, SxDxG: 44x970x62 mm, 24xC13, 4xC19, czarny, CEE, 1~, 16 A, do min. wys.: 1200 mm