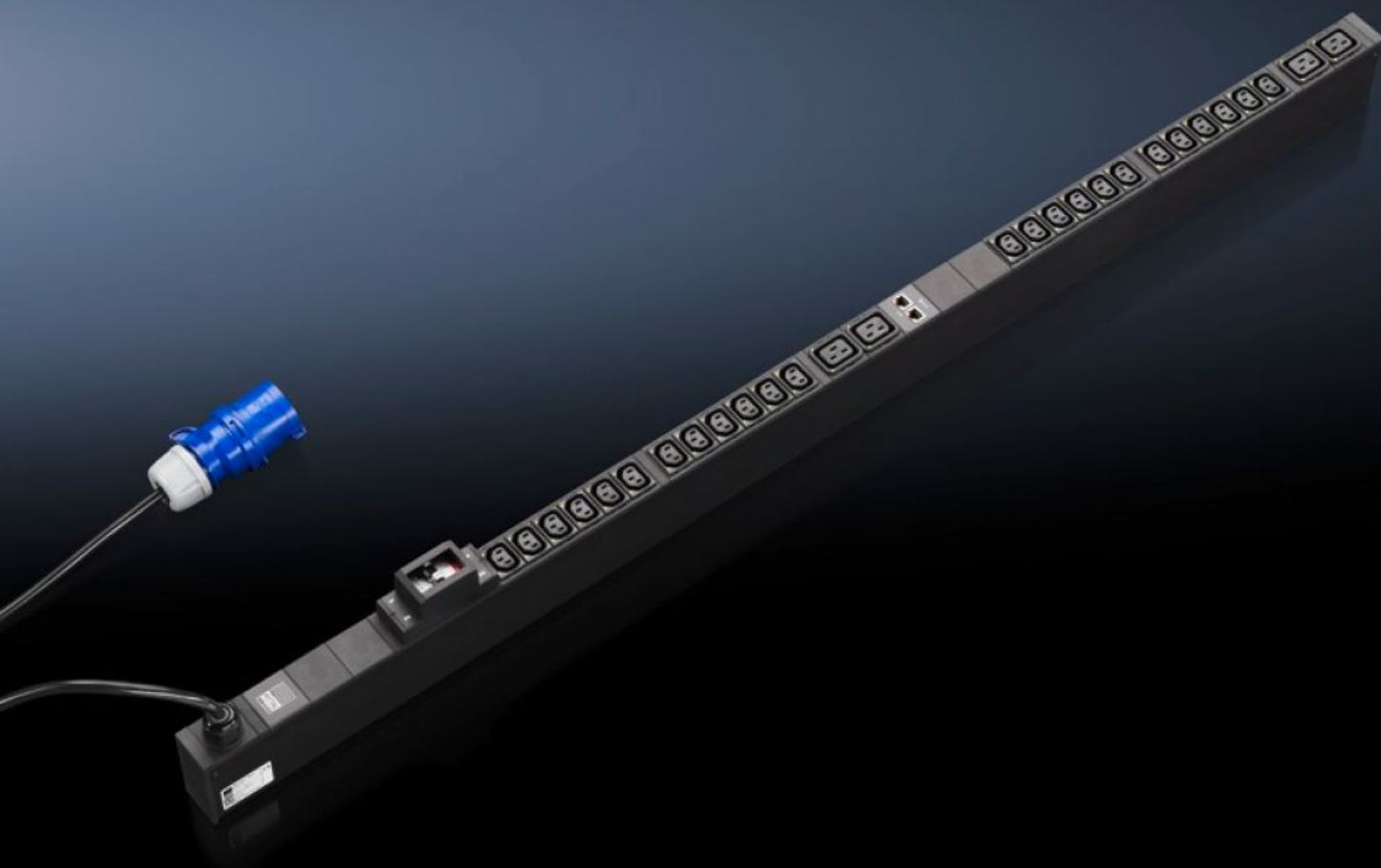
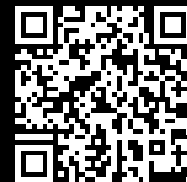


# Rittal – The System.

Faster – better – everywhere.



## DK 7955.911

# Slave PDU international, wersja managed

Stan: 05.04.2026 (Źródło: [rittal.com/pl-pl](http://rittal.com/pl-pl))

ENCLOSURES

POWER DISTRIBUTION

CLIMATE CONTROL

IT INFRASTRUCTURE

SOFTWARE & SERVICES

FRIEDHELM LOH GROUP



# DK 7955.911 - Slave PDU international, wersja managed

Slave PDU do podłączenia do PDU Master w wersjach metered, switched i managed oraz do CMC III. Funkcje pomiarów i załączania jak w PDU managed, jednak bez zintegrowanego wyświetlacza i interfejsu sieciowego / WWW. Do pracy wymagany jest PDU Master lub CMC III. Do CAN-Bus można podłączyć maksymalnie 3 PDU Slave.

## Cechy

Nr kat.	DK 7955.911
Opis produktu	Do jednego PDU można podłączyć maks. 3 PDU Slave. Dzięki компактovym PDU jest możliwe łatwe wyposażenie każdej szafy IT w profesjonalny rozdział mocy. W przypadku TS IT Rack jest możliwy montaż beznarzędziowy. Kompaktowa konstrukcja umożliwia łatwy montaż. Dzięki zainstalowaniu przekaźników bistabilnych PDU wykazuje niskie zużycie energii. Redundantne zasilanie odbywa się z wszystkich faz. PDU oferuje liczne funkcje zarządzania i monitorowania. Wysoka niezawodność jest zagwarantowana dokładnością pomiarów wynoszącą 1%.
Materiał	Profil aluminiowy, czarny anodyzowany
Wymiary	Szerokość: 44 mm Głębokość: 85 mm Długość: 1.360 mm
Liczba i typ gniazdek	24 x C13 / 4 x C19
Gniazda wtykowe	24 x Gniazdo C13 4 x Gniazdo C19
Prąd znamionowy (maks.)	32 A
Zasilanie	Ilość: 1 Fazy na zasilanie: 1~
Długość kabla przyłączeniowego	3 m
Rodzaj przyłącza (elektrycznego)	CEE
Number RJ45 ports for sensor units max	2

# Cechy

Dyrektywy	Dyrektywa EMC 2014/30/EU Dyrektywa niskonapięciowa 2014/35/EU
Normy	EN 60950-1
Zakres temperatury pracy	0 °C...45 °C
Wilgotności powietrza (bez kondensacji)	10...95 %
Temperatura składowania	-25 °C...70 °C
Pasujący do	Typ obudowy: TS IT: ≤ 1.800 mm
Opak.	1 szt.
Waga netto	6 kg
Masa brutto	7 kg
Numer taryfy celnej	85366990
ETIM 9	EC002762
ECLASS 8.0	27142604
Opis produktu	DK Slave PDU international, wersja managed, Podłączenie do 3 jednostek Slave PDU do jednostki PDU managed, SxDxG: 44x1360x85 mm, 24xC13, 4xC19, czarny, CEE, 1~, 32 A, do min. wys.: 1800 mm, z wyświetlaczem