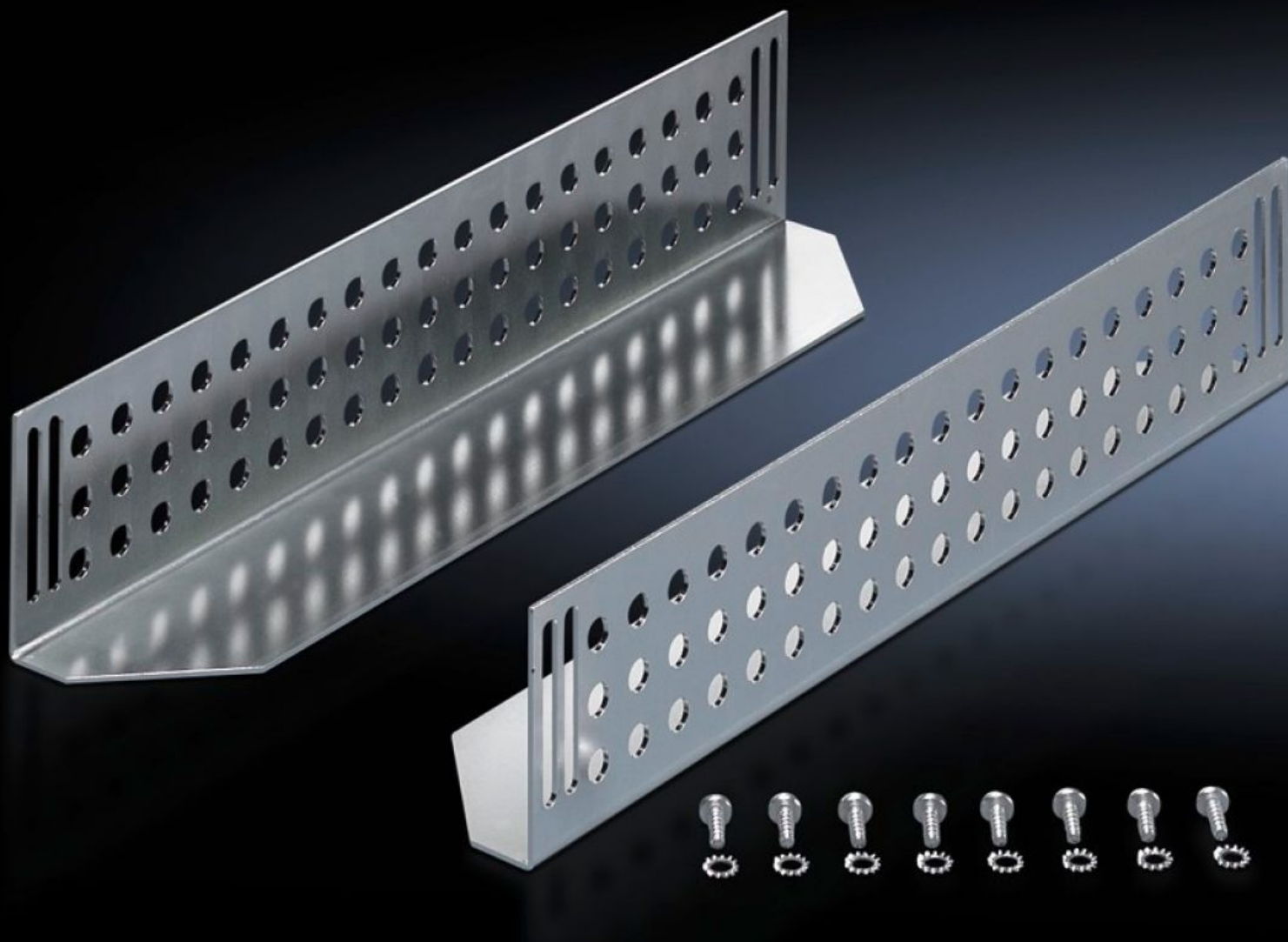


Rittal – The System.

Faster – better – everywhere.



DK 7963.410 Szlina ślizgowa

Stan: 19.05.2025 (Źródło: rittal.com/pl-pl)

ENCLOSURES

POWER DISTRIBUTION

CLIMATE CONTROL

IT INFRASTRUCTURE

SOFTWARE & SERVICES

FRIEDHELM LOH GROUP



DK 7963.410 - Szyna ślizgowa do TE

Do montażu między przednią i tylną płaszczyzną mocowania jako wsporniki do ciężkich podzespołów montażowych.

Cechy

Nr kat.	DK 7963.410
Opis produktu	Do montażu między przednią i tylną płaszczyzną mocowania 19". Szyny ślizgowe mogą wesprzeć ciężkie komponenty stalowe.
Materiał	Blacha stalowa
Powierzchnia	Ocynkowana
Zakres dostawy	Wraz z zestawem montażowym
Distance between mounting levels	495 mm
Load capacity static	800 N
Pole styku	Szerokość: 85 mm Głębokość: 424 mm
Pasujący do	Typ obudowy: TE 8000 EL
Wymiary montażowe	Installation depth for components: 482,6 mm Szerokość montażowa komponentów: 19"
Opak.	2 szt.
Waga netto	2.08
Masa brutto	2.28
Numer taryfy celnej	73269098
EAN	4028177443945
ETIM 9	EC002620
ECLASS 8.0	27189261