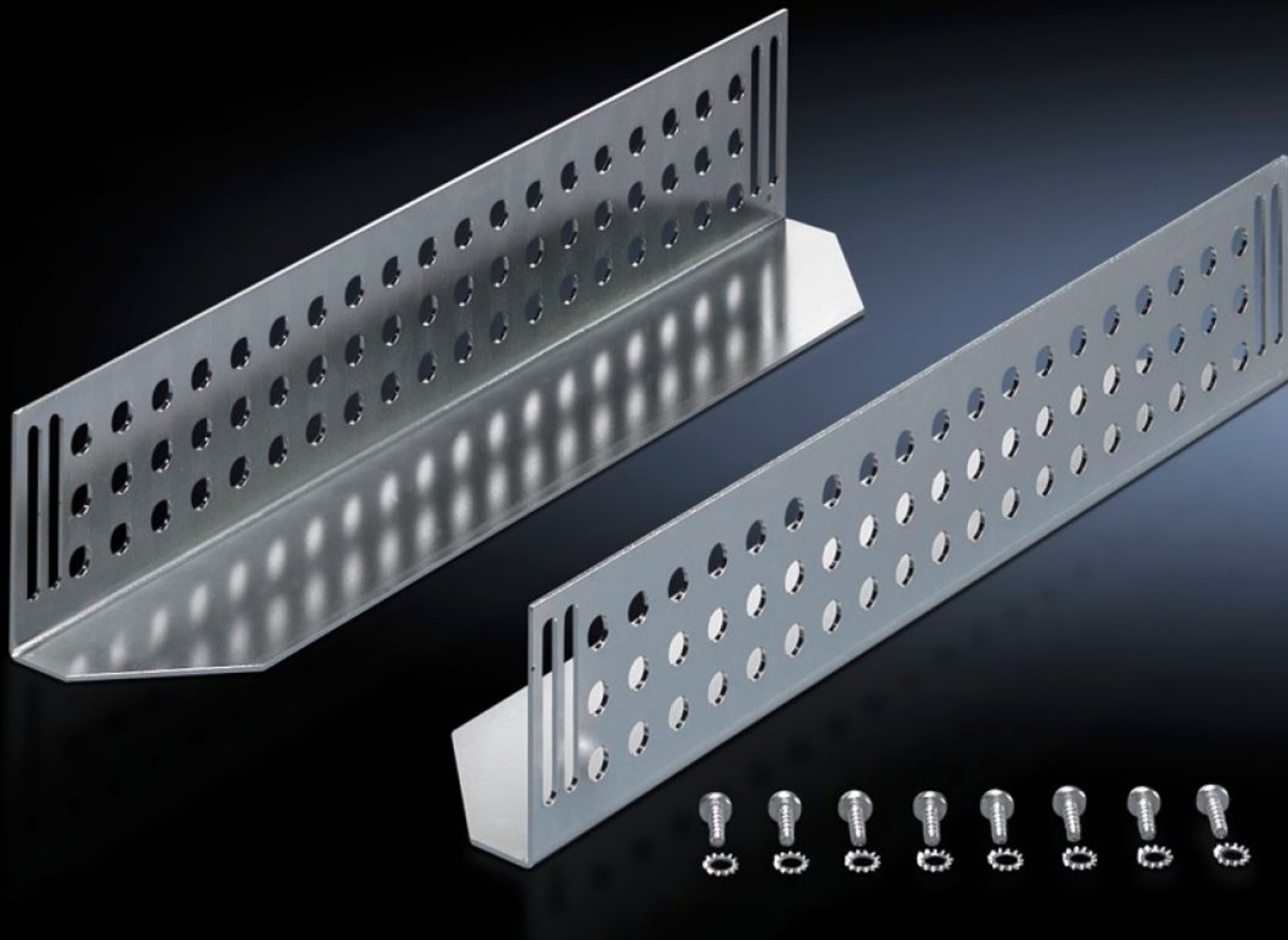
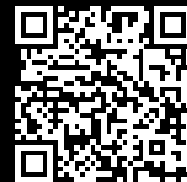


# Rittal – The System.

Faster – better – everywhere.



## DK 7963.610 Szlina ślizgowa

Stan: 05.04.2026 (Źródło: [rittal.com/pl-pl](http://rittal.com/pl-pl))

ENCLOSURES

POWER DISTRIBUTION

CLIMATE CONTROL

IT INFRASTRUCTURE

SOFTWARE & SERVICES

FRIEDHELM LOH GROUP



# DK 7963.610 - Szyna ślizgowa do TE

Do montażu między przednią i tylną płaszczyzną mocowania jako wsporniki do ciężkich podzespołów montażowych.

## Cechy

Nr kat.	DK 7963.610
Opis produktu	Do montażu między przednią i tylną płaszczyzną mocowania 19". Szyny ślizgowe mogą wesprzeć ciężkie komponenty stalowe.
Materiał	Blacha stalowa
Powierzchnia	Ocynkowana
Zakres dostawy	Wraz z zestawem montażowym
Distance between mounting levels	695 mm
Load capacity static	800 N
Pole styku	Szerokość: 85 mm Głębokość: 624 mm
Pasujący do	Typ obudowy: TE 8000
Wymiary montażowe	Installation depth for components: 482,6 mm Szerokość montażowa komponentów: 19"
Opak.	2 szt.
Waga netto	3,066 kg
Masa brutto	3,266 kg
Numer taryfy celnej	73269098
ETIM 9	EC002620
ECLASS 8.0	27189261
Opis produktu	DK Szyna ślizgowa, do dwóch płaszczyzn mocowania 482,6 mm (19") (przednia+tylna), 800 N, statycznie, Pole styku SxG: 85x624 mm, Odstęp pomiędzy płaszczyznami 19": 695 mm