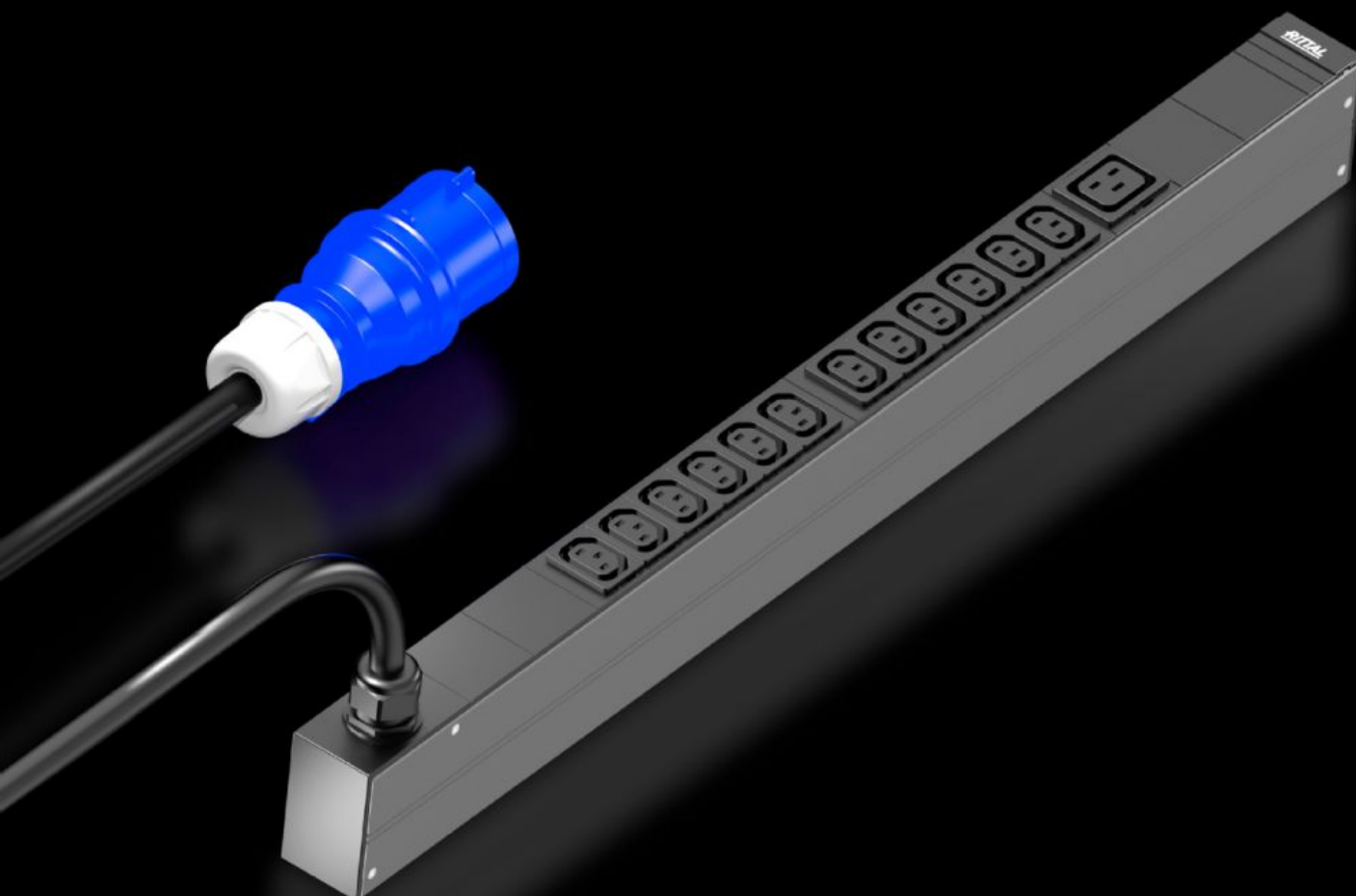


# Rittal – The System.

Faster – better – everywhere.



## DK 7979.110 PDU basic

Stan: 11.04.2026 (Źródło: [rittal.com/pl-pl](http://rittal.com/pl-pl))

ENCLOSURES

POWER DISTRIBUTION

CLIMATE CONTROL

IT INFRASTRUCTURE

SOFTWARE & SERVICES

FRIEDHELM LOH GROUP



# DK 7979.110 - PDU basic

High-endowy rozdzielacz energii w szafie IT: solidny i kompaktowy, podstawowy rozdzielacz mocy dla środowisk IT.



## Cechy

Nr kat.	DK 7979.110
Opis produktu	Kompaktowy, podstawowy rozdzielacz mocy. Dzięki PDU basic możliwe jest łatwe wyposażenie każdej szafy IT w profesjonalny rozdzielacz mocy. W zależności od wersji PDU możliwy jest montaż poziomy w płaszczyźnie 19" lub montaż pionowy (również w przestrzeni Zero-U).
Korzyści	Do montażu pionowego, możliwe jest beznarzędziowe umieszczenie w przestrzeni Zero-U w szafach Rittal VX IT lub TS IT Kolorowe oznakowanie faz i zabezpieczonych obwodów (L1=różowy, L2=czarny, L3=biały) Beznarzędziowy zestaw montażowy do VX IT
Materiał	Aluminiowy profil wytłaczany, anodowany Gniazdko: tworzywo sztuczne
Zakres dostawy	Blokada uniwersalna wtyków IEC C14, C20 Wraz z zestawem montażowym
Opcje	Ochrona przepięciowa typu 3 z możliwością wymiany bez przerywania pracy, z monitorowaniem statusu, możliwość integracji w obudowie PDU Możliwe inne kolory obudowy

# Cechy

Wymiary	Szerokość: 44 mm Głębokość: 70 mm Długość: 695 mm
Liczba i typ gniazdek	12 x C13 / 1 x C19
Napięcie znamionowe robocze	230 V (AC)
Prąd znamionowy (maks.)	16 A
Moc znamionowa	3,7 kW
Zasilanie	Ilość: 1 Fazy na zasilanie: 1~
Długość kabla przyłączeniowego	3 m
Rodzaj przyłącza (elektrycznego)	CEE
Dyrektywy	Dyrektywa EMC 2014/30/EU Dyrektywa niskonapięciowa 2014/35/EU
Normy	EN 62368-1 EN 61000-3 EN 61000-4 EN 61000-6 EN 62053-21
Zakres temperatury pracy	5 °C...50 °C
Wilgotności powietrza (bez kondensacji)	10...95 %
Temperatura składowania	-20 °C...70 °C
Pasujący do	Typ obudowy: Rama szafy VX IT: ≥ 1.200 mm Typ obudowy: Szyny profilowe 19" VX IT: ≥ 1.200 mm Typ obudowy: TX CableNet: ≥ 1.200 mm
Opak.	1 szt.
Waga netto	1,9 kg
Masa brutto	2,7 kg
Numer taryfy celnej	85366990
ETIM 9	EC002762
ETIM 8	EC002762

## Cechy

---

ECLASS 8.0

27142604

---

Opis produktu

DK PDU basic, Kompaktowy, podstawowy rozdział mocy., szer. x dł.  
x gł. 44x695x70, IEC 60320: 12 x C13, 1 x C19, 230 V, 1~, 16A

## Aprobaty

---

Wyjaśnienia

Deklaracja zgodności