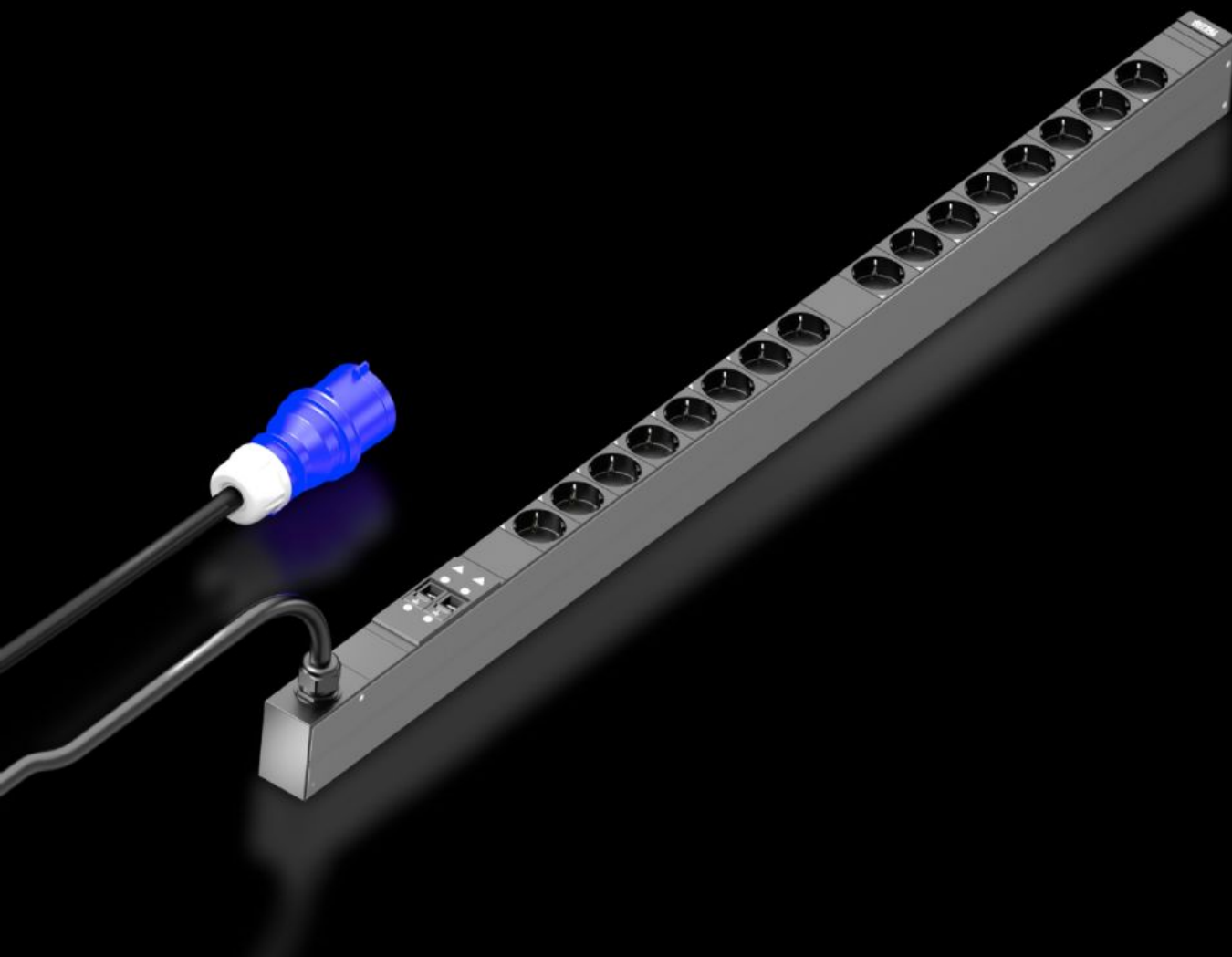
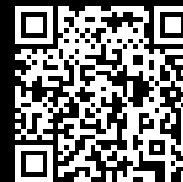


Rittal – The System.

Faster – better – everywhere.



DK 7979.114 PDU basic

Stan: 16.04.2026 (Źródło: rittal.com/pl-pl)

ENCLOSURES

POWER DISTRIBUTION

CLIMATE CONTROL

IT INFRASTRUCTURE

SOFTWARE & SERVICES

FRIEDHELM LOH GROUP



DK 7979.114 - PDU basic

High-endowy rozdzielacz energii w szafie IT: solidny i kompaktowy, podstawowy rozdzielacz mocy dla środowisk IT.



Cechy

Nr kat.	DK 7979.114
Opis produktu	Kompaktowy, podstawowy rozdzielacz mocy. Dzięki PDU basic możliwe jest łatwe wyposażenie każdej szafy IT w profesjonalny rozdzielacz mocy. W zależności od wersji PDU możliwy jest montaż poziomy w płaszczyźnie 19" lub montaż pionowy (również w przestrzeni Zero-U).
Korzyści	Do montażu pionowego, możliwe jest beznarzędziowe umieszczenie w przestrzeni Zero-U w szafach Rittal VX IT lub TS IT Kolorowe oznakowanie faz i zabezpieczonych obwodów (L1=różowy, L2=czarny, L3=biały) Beznarzędziowy zestaw montażowy do VX IT
Materiał	Aluminiowy profil wytłaczany, anodowany Gniazdko: tworzywo sztuczne
Zakres dostawy	Blokada uniwersalna wtyków IEC C14, C20 Wraz z zestawem montażowym
Opcje	Ochrona przepięciowa typu 3 z możliwością wymiany bez przerywania pracy, z monitorowaniem statusu, możliwość integracji w obudowie PDU Możliwe inne kolory obudowy

Cechy

Wymiary	Szerokość: 44 mm Głębokość: 70 mm Długość: 1.095 mm
Liczba i typ gniazdek	16 x Schuko (typ F, CEE 7/3)
Napięcie znamionowe robocze	230 V (AC)
Prąd znamionowy (maks.)	32 A
Moc znamionowa	7,4 kW
Zasilanie	Ilość: 1 Fazy na zasilanie: 1~
Długość kabla przyłączeniowego	3 m
Rodzaj przyłącza (elektrycznego)	CEE
Dyrektywy	Dyrektywa EMC 2014/30/EU Dyrektywa niskonapięciowa 2014/35/EU
Normy	EN 62368-1 EN 61000-3 EN 61000-4 EN 61000-6 EN 62053-21
Zakres temperatury pracy	5 °C...50 °C
Wilgotności powietrza (bez kondensacji)	10...95 %
Temperatura składowania	-20 °C...70 °C
Pasujący do	Typ obudowy: Rama szafy VX IT: ≥ 1.200 mm Typ obudowy: Szyny profilowe 19" VX IT: ≥ 1.800 mm
Opak.	1 szt.
Waga netto	4,3 kg
Masa brutto	4,68 kg
Numer taryfy celnej	85366990
ETIM 9	EC002762
ETIM 8	EC002762

Cechy

ECLASS 8.0

27142604

Opis produktu

DK PDU basic, Kompaktowy, podstawowy rozdział mocy., szer. x dł.
x gł. 44x1095x70, CEE 7/3: 16 x Schuko, 230 V, 1~, 32A

Aprobaty

Wyjaśnienia

Deklaracja zgodności