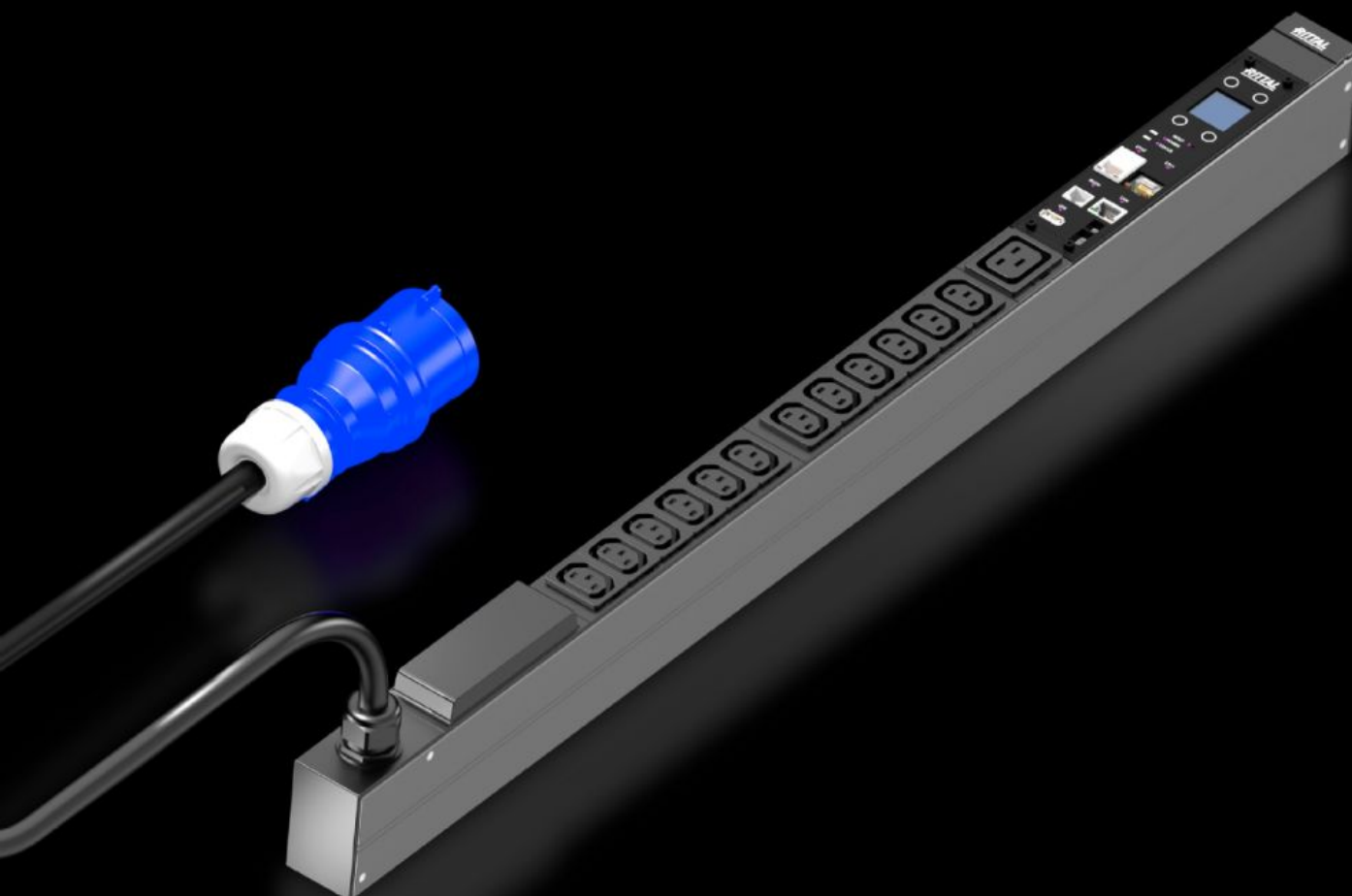


# Rittal – The System.

Faster – better – everywhere.



## DK 7979.210 PDU metered

Stan: 10.04.2026 (Źródło: [rittal.com/pl-pl](http://rittal.com/pl-pl))

ENCLOSURES

POWER DISTRIBUTION

CLIMATE CONTROL

IT INFRASTRUCTURE

SOFTWARE & SERVICES

FRIEDHELM LOH GROUP



# DK 7979.210 - PDU metered

High-endowy rozdzielacz energii w szafie IT: inteligentne PDU z pomiarem energii na każdą fazę, czyli zapotrzebowania mocy całego racka IT.



## Cechy

Nr kat.	DK 7979.210
Wersja	PDU, metered
Opis produktu	Wysokiej klasy rozdzielacz mocy w kompaktowej konstrukcji do sieciowych i serwerowych szaf IT. Z pomiarem energii na fazę lub źródło zasilania.
Korzyści	<p>Do montażu pionowego, możliwe jest beznarzędziowe umieszczenie w przestrzeni Zero-U w szafach Rittal VX IT lub TS IT</p> <p>Kolorowe oznakowanie faz i zabezpieczonych obwodów (L1=różowy, L2=czarny, L3=biały)</p> <p>Beznarzędziowy zestaw montażowy do VX IT</p> <p>Własne zasilanie PDU, niepotrzebne zewnętrzne zasilanie elektryczne</p> <p>Dokładność pomiarów <math>\pm 1\%</math> (kWh) wg EN 62 053-21</p> <p>Zintegrowany zegar czasu rzeczywistego z podtrzymaniem baterijnym (maks. 10 lat, wymienna bateria)</p> <p>Zintegrowany brzęczyk elektromagnetyczny do akustycznej sygnalizacji alarmu</p> <p>Ustawiane wartości graniczne (ostrzeżenie/alarm) dla napięcia, prądu, mocy, wyjścia</p> <p>Licznik czasu pracy – łączny i cykliczny, zerowalny</p> <p>Energooszczędny design, niskie zużycie własne</p>

# Cechy

Dane techniczne	<p>Jednostka wyświetlacza i kontrolera w obudowie PDU może się obracać o 180° i jest wymienna</p> <p>Zintegrowany, w pełni redundantny zasilacz, zasilanie ze wszystkich faz</p> <p>Odporne na błędy, redundantne zasilanie PDU ze wszystkich faz</p> <p>Napięcie V, prąd A, częstotliwość Hz</p> <p>Moc czynna, praca czynna, moc bierna, praca bierna</p> <p>Współczynnik mocy (cos phi) i kąt fazowy</p> <p>Pomiar prądu przewodu zerowego / określanie obciążenia asymetrycznego</p> <p>Monitoring zintegrowanej wkładki bezpiecznikowej w PDU</p> <p>Jasny wyświetlacz TFT 128x128 pikseli (RGB) z podświetleniem oraz trybem oszczędzania energii do wyświetlania parametrów i podstawowej konfiguracji PDU</p> <p>Czujniki położenia i obrotu wyświetlacza do prawidłowej wizualizacji PDU przez stronę przeglądarki internetowej</p> <p>Zielona LED sygnalizująca napięcie</p>
Materiał	<p>Profil aluminiowy, czarny anodowany</p> <p>Gniazdko: tworzywo sztuczne</p>
Zakres dostawy	<p>Wraz z zestawem montażowym</p>
Opcje	<p>Ochrona przepięciowa typu 3 z możliwością wymiany bez przerywania pracy, z monitorowaniem statusu, możliwość integracji w obudowie PDU</p> <p>Pomiar prądu różnicowego (typ B) dla każdego źródła zasilania/fazy/bezpiecznika</p> <p>Monitoring dostępnej opcjonalnie ochrony przepięciowej</p> <p>Możliwość podłączenia maks. 16 czujników CMC III CAN-Bus do monitorowania otoczenia</p> <p>Możliwe inne kolory obudowy</p>
Measurement functions, description	<p>Pomiar dla każdej fazy lub zasilania</p> <p>Wysokowydajny procesor (ARM Cortex A8)</p> <p>Wejście cyfrowe (zestyk bezpotencjałowy)</p> <p>Dodatkowe wyjście alarmu/wyjście przekaźnikowe (styki przełączny)</p>
Wymiary	<p>Szerokość: 44 mm</p> <p>Głębokość: 70 mm</p> <p>Długość: 845 mm</p>
Liczba i typ gniazdek	<p>12 x C13 / 1 x C19</p>

# Cechy

Napięcie znamionowe robocze	230 V (AC)
Prąd znamionowy (maks.)	16 A
Moc znamionowa	3,7 kW
Zasilanie	Ilość: 1 Fazy na zasilanie: 1~
Długość kabla przyłączeniowego	3 m
Rodzaj przyłącza (elektrycznego)	CEE
Interfejsy	Port USB 2.0 (USB-A) do konfiguracji, aktualizacji firmware i zapisywania danych Interfejs CAN-Bus (RJ45) do maks. 16 czujników otoczenia Interfejs szeregowy RS232 (RJ12) do LTE Unit, Skrypty, CLI Zastosowanie własnych certyfikatów/TLS 1.2 Wysyłanie e-maili w przypadku alarmu (SMTP) Administrowanie użytkownikami i uprawnieniami Integracja z LDAP(S)/Radius/Active Directory Integracja z Syslog-Server (maks. 2 serwery) W pełni redundantny interfejs Ethernet 10/100/1000 Mbit/s
Dyrektywy	Dyrektywa EMC 2014/30/EU Dyrektywa niskonapięciowa 2014/35/EU
Normy	EN 62368-1 EN 61000-3 EN 61000-4 EN 61000-6 EN 62053-21
Protokoły	Web serwer (HTTP, HTTPS, SSL) SSH, Telnet, NTP TCP/IP v4 i v6, DHCP, DNS SNMP v1, v2c & v3, Modbus/TCP, OPC-UA MIB do integracji z DCIM innych producentów FTP/SFTP (aktualizacja / transfer plików)
Zakres temperatury pracy	5 °C...50 °C
Wilgotności powietrza (bez kondensacji)	10...95 %
Temperatura składowania	-20 °C...70 °C

## Cechy

Pasujący do	Typ obudowy: Rama szafy VX IT: $\geq 1.200$ mm Typ obudowy: Szyny profilowe 19" VX IT: $\geq 1.200$ mm
Opak.	1 szt.
Waga netto	3 kg
Masa brutto	3,5 kg
Numer taryfy celnej	85366990
ETIM 9	EC002762
ETIM 8	EC002762
ECLASS 8.0	27142604
Opis produktu	DK PDU metered, kompaktowy, podstawowy rozdział energii z pomiarem prądu, mocy, zużycia energii na każdą fazę, z interfejsem sieciowym i wyświetlaczem, SxDxG: 44x845x70 mm, IEC 60320: 12 x C13, 1 x C19

## Aprobaty

Aprobaty	TÜV
Wyjaśnienia	Deklaracja zgodności