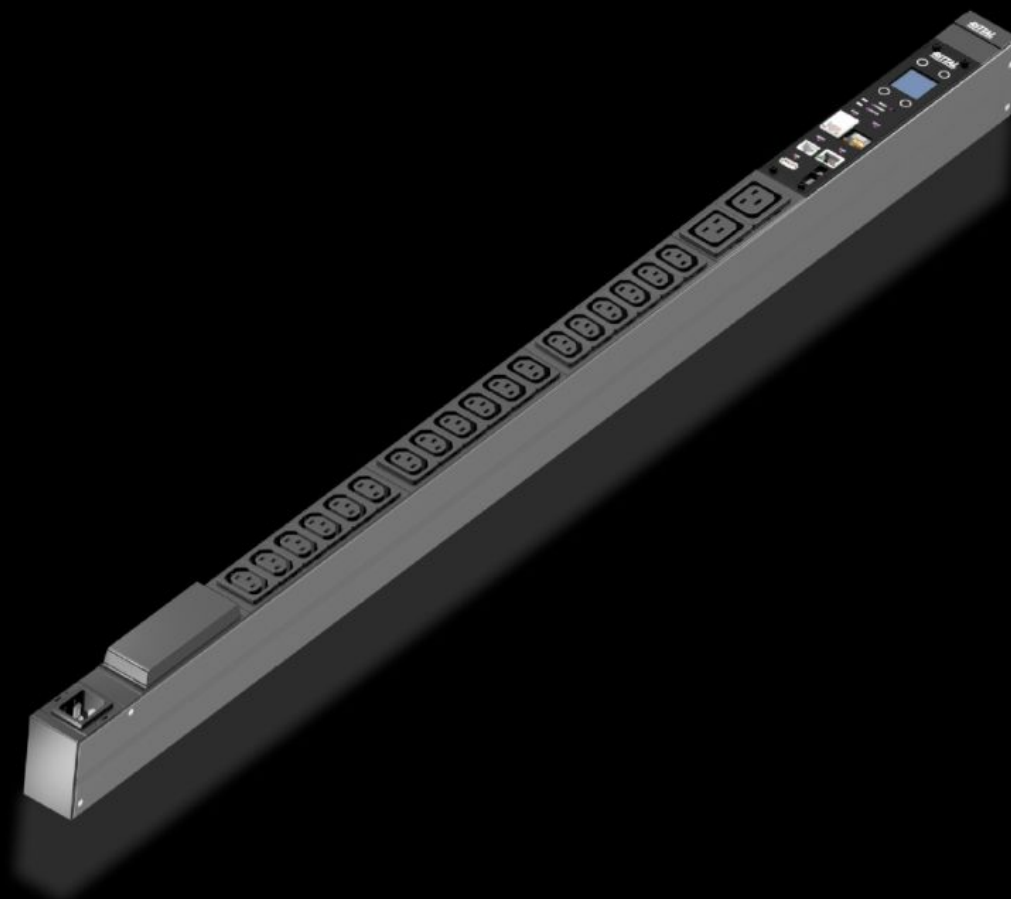


Rittal – The System.

Faster – better – everywhere.



DK 7979.418 PDU managed

Stan: 23.05.2026 (Źródło: rittal.com/pl-pl)

ENCLOSURES

POWER DISTRIBUTION

CLIMATE CONTROL

IT INFRASTRUCTURE

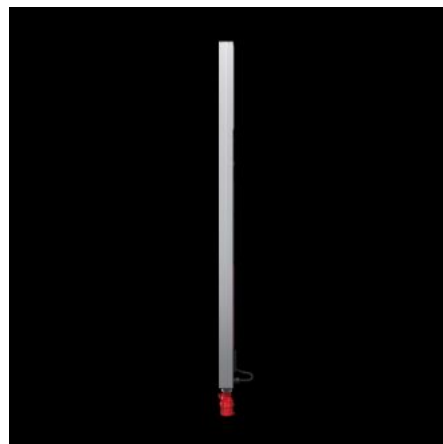
SOFTWARE & SERVICES

FRIEDHELM LOH GROUP



DK 7979.418 - PDU managed

High-endowy rozdzielacz energii w szafie IT z funkcjami pomiaru energii i monitorowania dla każdego gniazdka wyjściowego z osobna. Wejście z wtykiem CEE (16 A/32 A) oraz wyjścia C13 i C19.



Cechy

| | |
|---------------|---|
| Nr kat. | DK 7979.418 |
| Wersja | PDU, managed |
| Opis produktu | Wysokiej klasy rozdzielacz mocy w kompaktowej konstrukcji do sieciowych i serwerowych szaf IT. W zależności od wersji z licznymi funkcjami zarządzania i monitorowania. |

Cechy

Korzyści

Do montażu pionowego, możliwe jest beznarzędziowe umieszczenie w przestrzeni Zero-U w szafach Rittal VX IT lub TS IT

Kolorowe oznakowanie faz i zabezpieczonych obwodów (L1=różowy, L2=czarny, L3=biały)

Beznarzędziowy zestaw montażowy do VX IT

Własne zasilanie PDU, niepotrzebne zewnętrzne zasilanie elektryczne

Dokładność pomiarów $\pm 1\%$ (kWh) wg EN 62 053-21

Programowalna charakterystyka załączania po przywróceniu zasilania (wł./wył./ostatni stan)

Programowalna charakterystyka zachowania załączania (czas/programowalna logika)

Zintegrowany zegar czasu rzeczywistego z podtrzymaniem baterijnym (maks. 10 lat, wymienna bateria)

Zintegrowany brzęczyk elektromagnetyczny do akustycznej sygnalizacji alarmu

Możliwość ustawienia wartości granicznych (ostrzeżenie/alarm) dla napięcia, prądu i mocy dla każdego gniazdka wyjściowego

Dane techniczne

Jednostka wyświetlacza i kontrolera w obudowie PDU może się obracać o 180° i jest wymiennalna

Zintegrowany, w pełni redundantny zasilacz, zasilanie ze wszystkich faz

Odporne na błędy, redundantne zasilanie PDU ze wszystkich faz

Napięcie V, prąd A, częstotliwość Hz

Moc czynna, praca czynna, moc bierna, praca bierna

Współczynnik mocy (cos phi) i kąt fazowy

Pomiar prądu przewodu zerowego / określanie obciążenia asymetrycznego

Monitoring zintegrowanej wkładki bezpiecznikowej w PDU

Jasny wyświetlacz TFT 128x128 pikseli (RGB) z podświetleniem oraz trybem oszczędzania energii do wyświetlania parametrów i podstawowej konfiguracji PDU

Czujniki położenia i obrotu wyświetlacza do prawidłowej wizualizacji PDU przez stronę przeglądarki internetowej

Wielokolorowe LED (zielone/żółte/czerwone) do sygnalizowania stanów załączenia i wartości granicznych poszczególnych gniazdek wyjściowych

Zielona LED sygnalizująca napięcie

Energooszczędny design, niskie zużycie własne

Cechy

| | |
|------------------------------------|---|
| Material | Profil aluminiowy, czarny anodyzowany Gniazdka: tworzywo sztuczne |
| Zakres dostawy | Wraz z zestawem montażowym |
| Opcje | Możliwość podłączenia maks. 16 czujników CMC III CAN-Bus do monitorowania otoczenia Możliwe inne kolory obudowy |
| Measurement functions, description | Awaryjne zasilanie webserwera PDU przez PoE, sekwencyjne wyłączanie wyjść Funkcja załączania dla każdego gniazdka wyjściowego Unikanie szczytów przepięciowych: sekwencyjne załączanie wyjść po przywróceniu zasilania Zapamiętywanie stanów załączenia przekaźników także w przypadku zaniku zasilania Przekaźniki dwustanowe: niski pobór prądu i duża moc załączalna, również do większych prądów rozruchowych do maks. 300 A Grupowanie: wspólne załączanie kilku wyjść Pomiar dla każdej fazy lub zasilania Dodatkowo pomiar dla każdego gniazdka wyjściowego Wysokowydajny procesor (ARM Cortex A8) Wejście cyfrowe (zestyk bezpotencjałowy) Dodatkowe wyjście alarmu/wyjście przekaźnikowe (styk przełączny) |
| Wymiary | Szerokość: 44 mm Głębokość: 70 mm Długość: 1.095 mm |
| Liczba i typ gniazdek | 18 x C13 / 2 x C19 |
| Gniazda wtykowe | 18 2 |
| Napięcie znamionowe robocze | 230 V (AC) |
| Prąd znamionowy (maks.) | 16 A |
| Moc znamionowa | 3,7 kW |
| Zasilanie | Ilość: 1 Fazy na zasilanie: 1~ |
| Rodzaj przyłącza (elektrycznego) | IEC C20 |

Cechy

| | |
|---|---|
| Interfejsy | Port USB 2.0 (USB-A) do konfiguracji, aktualizacji firmware i zapisywania danych Interfejs CAN-Bus (RJ45) do maks. 16 czujników otoczenia Interfejs szeregowy RS232 (RJ12) do LTE Unit, Skrypty, CLI Zastosowanie własnych certyfikatów/TLS 1.2 Wysyłanie e-maili w przypadku alarmu (SMTP) Administrowanie użytkownikami i uprawnieniami Integracja z LDAP(S)/Radius/Active Directory Integracja z Syslog-Server (maks. 2 serwery) W pełni redundantny interfejs Ethernet 10/100/1000 Mbit/s |
| Dyrektywy | Dyrektywa EMC 2014/30/EU Dyrektywa niskonapięciowa 2014/35/EU |
| Normy | EN 62368-1 EN 61000-3 EN 61000-4 EN 61000-6 EN 62053-21 |
| Protokoły | Web serwer (HTTP, HTTPS, SSL) SSH, Telnet, NTP TCP/IP v4 i v6, DHCP, DNS SNMP v1, v2c & v3, Modbus/TCP, OPC-UA MIB do integracji z DCIM innych producentów FTP/SFTP (aktualizacja / transfer plików) |
| Zakres temperatury pracy | 5 °C...50 °C |
| Wilgotności powietrza (bez kondensacji) | 10...95 % |
| Temperatura składowania | -20 °C...70 °C |
| Pasujący do | Typ obudowy: Rama szafy VX IT: ≥ 1.200 mm Typ obudowy: Szyny profilowe 19" VX IT: ≥ 1.800 mm |
| Opak. | 1 szt. |
| Waga netto | 2,8 kg |
| Masa brutto | 3 kg |
| Numer taryfy celnej | 85366990 |
| ETIM 9 | EC002762 |
| ETIM 8 | EC002762 |

Cechy

ECLASS 8.0

27142604

Opis produktu

DK PDU international, managed, wysokiej klasy rozdział energii z funkcjami pomiaru prądu, mocy, zużycia energii, przełączania i monitorowania dla każdego gniazda wyjściowego, z interfejsem sieciowym i wyświetlaczem, SxDxG: 44x1095x70 mm, IEC 60 320: 18x C13 + 2x C19, IEC C20

Aprobaty

Aprobaty

Cyber Security Certificate
Sprawdzone bezpieczeństwo przez TÜV

Wyjaśnienia

Deklaracja zgodności