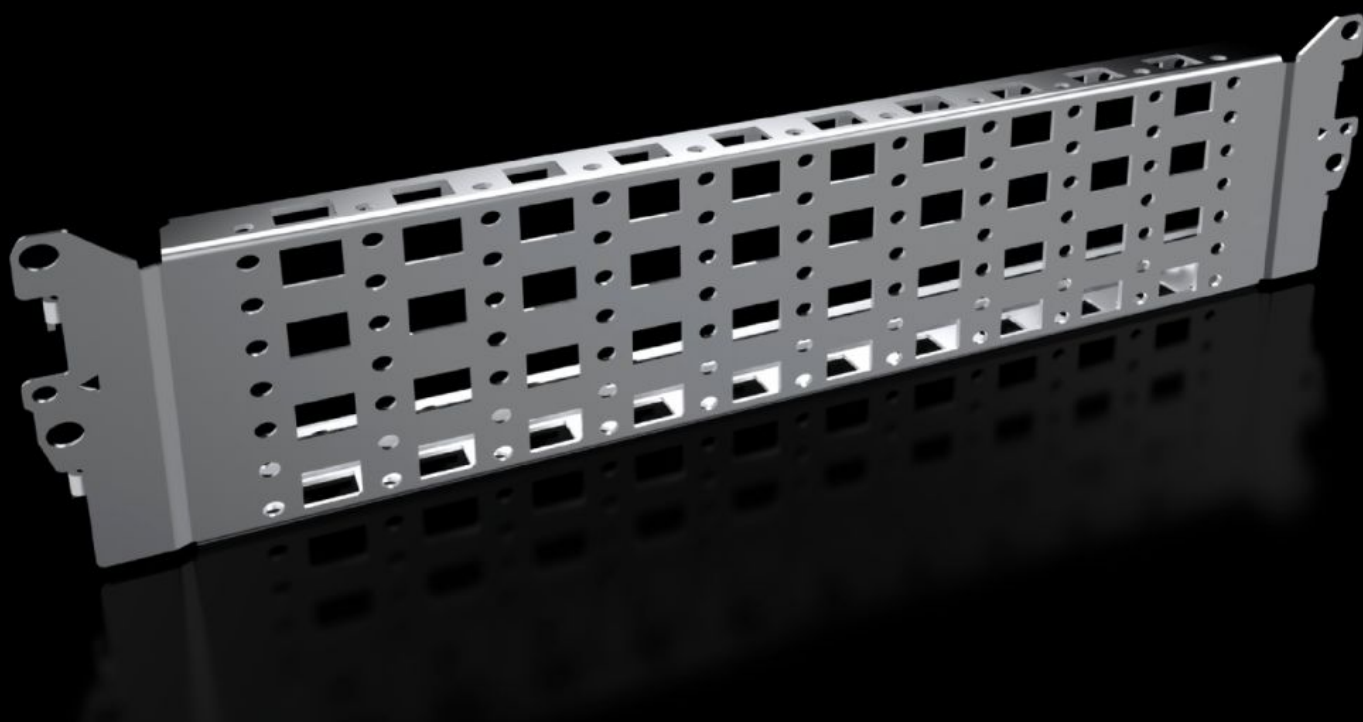


**Rittal – The System.**

Faster – better – everywhere.



**VX 8100.730**

**Szyna systemowa chassis 23 x 89  
mm, stal nierdzewna**

Stan: 14.04.2026 (Źródło: [rittal.com/pl-pl](http://rittal.com/pl-pl))

ENCLOSURES

POWER DISTRIBUTION

CLIMATE CONTROL

IT INFRASTRUCTURE

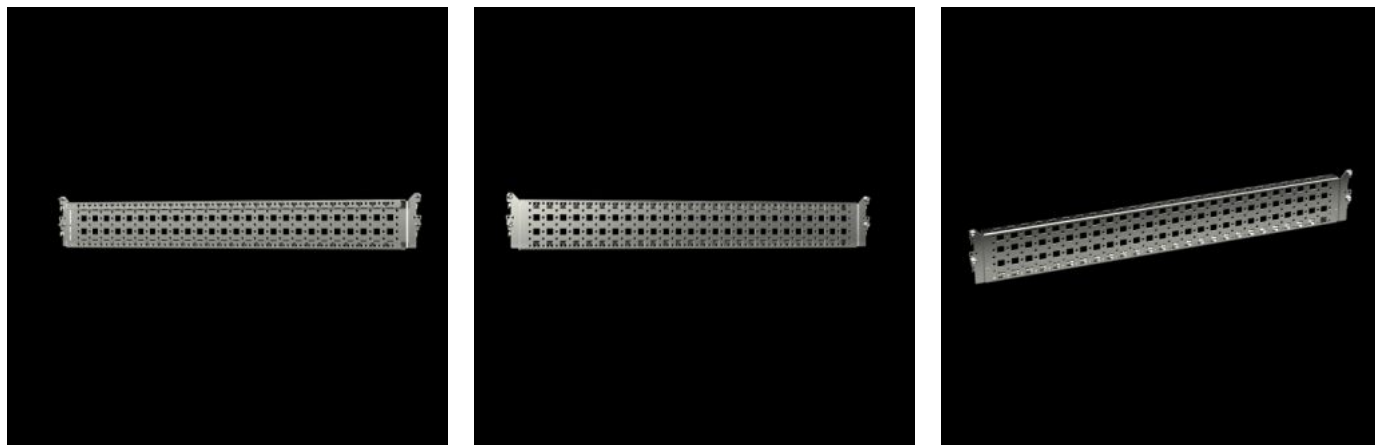
SOFTWARE & SERVICES

FRIEDHELM LOH GROUP



# VX 8100.730 - Szyna systemowa chassis 23 x 89 mm, stal nierdzewna do VX, VX SE

Do zmiennej i indywidualnej zabudowy stelażu szafy na wewnętrznej płaszczyźnie montażowej.



## Cechy

Nr kat.	VX 8100.730
Opis produktu	Do zmiennej i indywidualnej zabudowy stelażu szafy na wewnętrznej płaszczyźnie montażowej.
Korzyści	Wystarczy wsunąć w otwory systemowe, zawiesić i przykręcić Otwory systemowe ze wszystkich czterech stron Na górze i na dole z otworami do nakrętek klatkowych do mocowania własnych komponentów śrubami metrycznymi
Materiał	Stal nierdzewna 1.4301 (AISI 304)
Zakres dostawy	Wraz z zestawem montażowym
Możliwości montażu	W VX na wewnętrznej płaszczyźnie montażowej na profilu szafy VX W VX SE na profilu szafy w połączeniu z szyną adapterową VX Na identycznej pod względem funkcji chassis systemowej, jedno pod drugim
Pasujący do	Typ obudowy: VX VX SE szerokości/głębokości: 400 mm
Opak.	2 szt.
Waga netto	0,85 kg

## Cechy

---

Masa brutto	1 kg
Numer taryfy celnej	73269098
ETIM 9	EC002620
ECLASS 8.0	27189234
Opis produktu	Szyna systemowa chassis 23 x 89 mm do VX, do szer./gł.: 400 mm, stal nierdzewna, 1.4301

## Aprobaty

---

Wyjaśnienia	PCF-declaration
-------------	-----------------