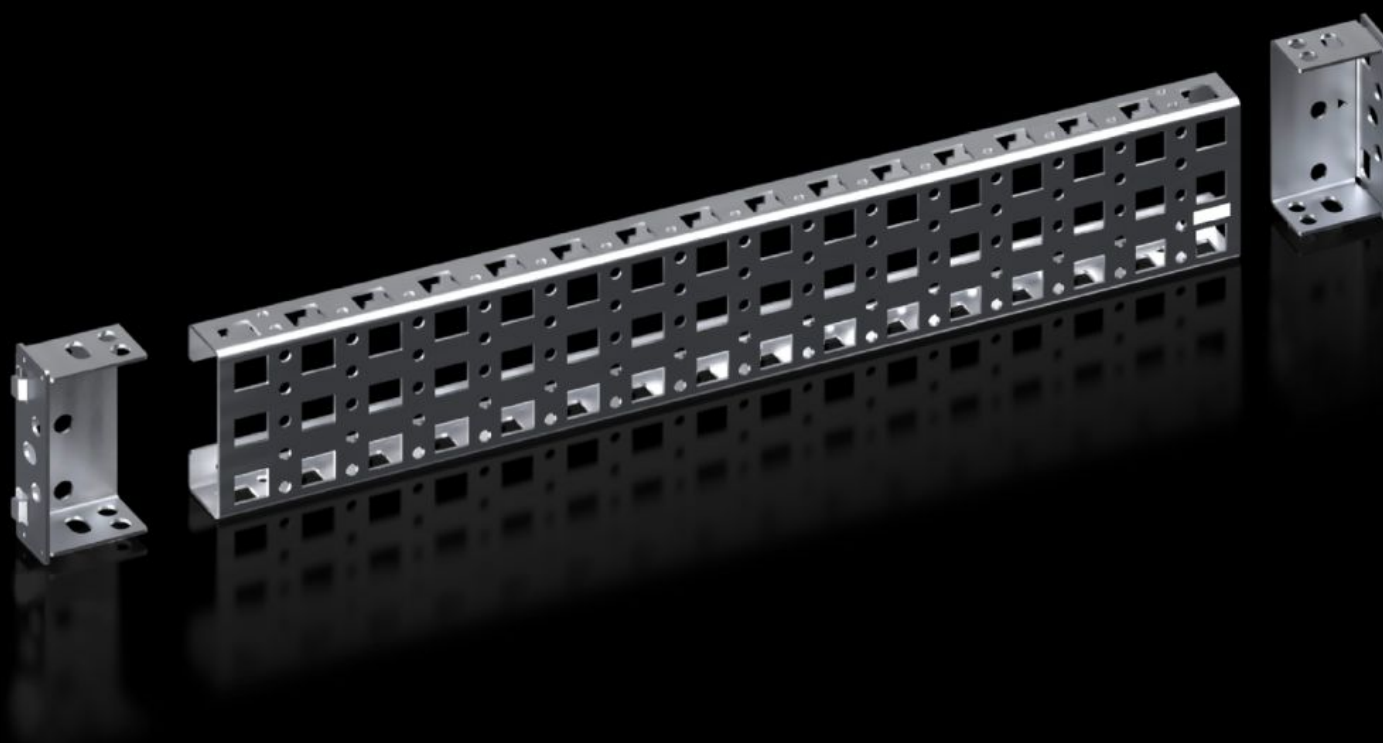
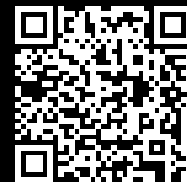


Rittal – The System.

Faster – better – everywhere.



VX 8100.741

Szyna montażowa chassis 23 x 64 mm

Stan: 07.05.2026 (Źródło: rittal.com/pl-pl)

ENCLOSURES

POWER DISTRIBUTION

CLIMATE CONTROL

IT INFRASTRUCTURE

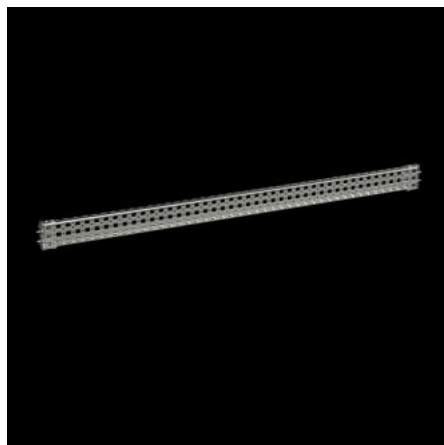
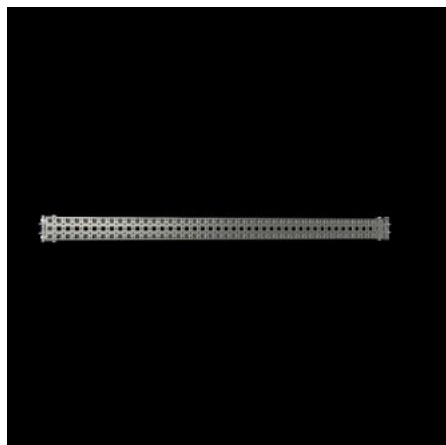
SOFTWARE & SERVICES

FRIEDHELM LOH GROUP



VX 8100.741 - Szyna montażowa chassis 23 x 64 mm do VX, VX SE

Do zmiennej i indywidualnej zabudowy stelażu szafy na wewnętrznej płaszczyźnie montażowej.



Cechy

Nr kat.	VX 8100.741
Opis produktu	Do zmiennej i indywidualnej zabudowy stelażu szafy na wewnętrznej płaszczyźnie montażowej. Montaż równo z ramą szafy. Dzięki dodatkowym uchwytom montażowym istnieje możliwość zastosowania przy zainstalowanej płycie montażowej oraz przygotowana do indywidualnego skrócenia.
Korzyści	Otwory systemowe ze wszystkich czterech stron Na górze i na dole z otworami do nakrętek klatkowych do mocowania własnych komponentów śrubami metrycznymi
Materiał	Blacha stalowa
Powierzchnia	Ocynkowana
Zakres dostawy	2 szyny montażowe chassis 4 uchwyty montażowe Wraz z zestawem montażowym
Możliwości montażu	W VX na wewnętrznej płaszczyźnie montażowej na profilu szafy VX W VX SE na pionowym profilu szafy w połączeniu z szyną adapterową VX Między dwoma szynami chassis na wewnętrznej płaszczyźnie montażowej

Cechy

Pasujący do	Typ obudowy: VX VX SE szerokości/głębokości: 500 mm
Opak.	2 szt.
Waga netto	0,6 kg
Masa brutto	1,26 kg
Numer taryfy celnej	73269098
ETIM 9	EC002620
ECLASS 8.0	27189234
Opis produktu	Szyna montażowa chassis 23 x 64 mm do VX, do szer./gł.: 500 mm

Aprobaty

Wyjaśnienia	PCF-declaration
-------------	-----------------
