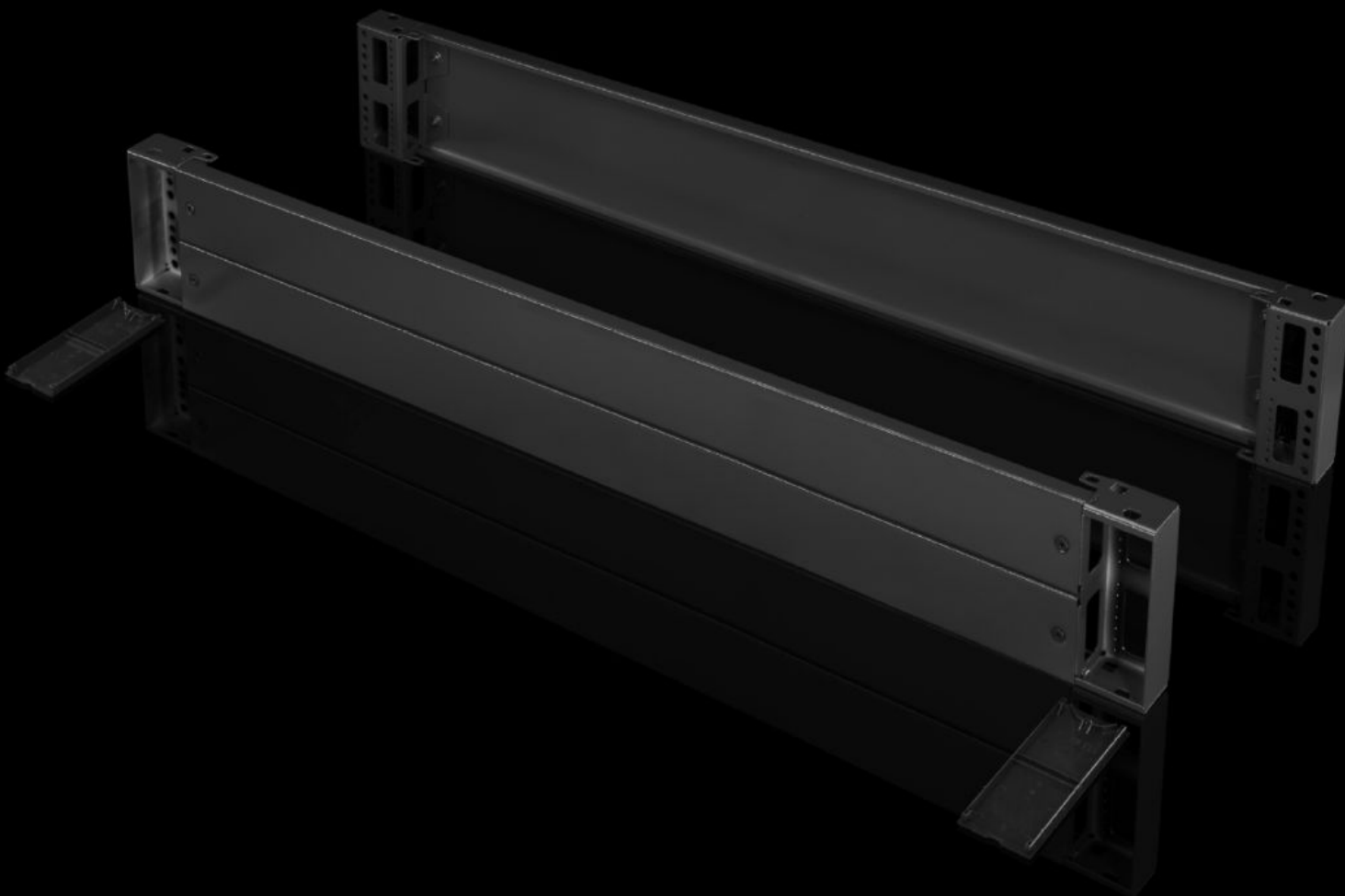


# Rittal – The System.

Faster – better – everywhere.



## TS 8602.200

## Elementy cokołu przednie i tylne, 200 mm

Stan: 13.05.2026 (Źródło: [rittal.com/pl-pl](http://rittal.com/pl-pl))

ENCLOSURES

POWER DISTRIBUTION

CLIMATE CONTROL

IT INFRASTRUCTURE

SOFTWARE & SERVICES

FRIEDHELM LOH GROUP



# TS 8602.200 - Elementy cokołu przednie i tylne, 200 mm

## Blacha stalowa, do TS, TS IT, SE, CM, TP, PC, IW, TE

Element cokołu składa się z jednej osłony i dwóch elementów narożnych. Przy elementach cokołu o wysokości 200 mm, osłona podzielona jest na dwie części do wprowadzania kabli.

### Cechy

Nr kat.	TS 8602.200
Wersja	pełne
Opis produktu	Element cokołu składa się z jednej osłony i dwóch elementów narożnych. Przy elementach cokołu o wysokości 200 mm, osłona podzielona jest na dwie części do wprowadzania kabli.
Materiał	Elementy cokołu: Blacha stalowa Pokrywy: tworzywo sztuczne
Powierzchnia	Lakierowana
Kolor	RAL 7022 Pokrywy: RAL 9005
Zakres dostawy	2 elementy cokołu 4 pokrywki Wraz z zestawem montażowym
Wymiary	Wysokość: 200 mm
Pasujący do	Typ obudowy: TS: = 1.200 mm Typ obudowy: SE Typ obudowy: CM Typ obudowy: TP Typ obudowy: PC Typ obudowy: IW Typ obudowy: TS IT
Opak.	2 szt.
Waga netto	10,52 kg
Masa brutto	11,358 kg
Numer taryfy celnej	94039910

# Cechy

---

ECLASS 8.0

27182003

---

Opis produktu

TS Element cokołu, przedni i tylny, wys.: 200 mm, do szer.: 1200 mm, RAL 7022, blacha stalowa