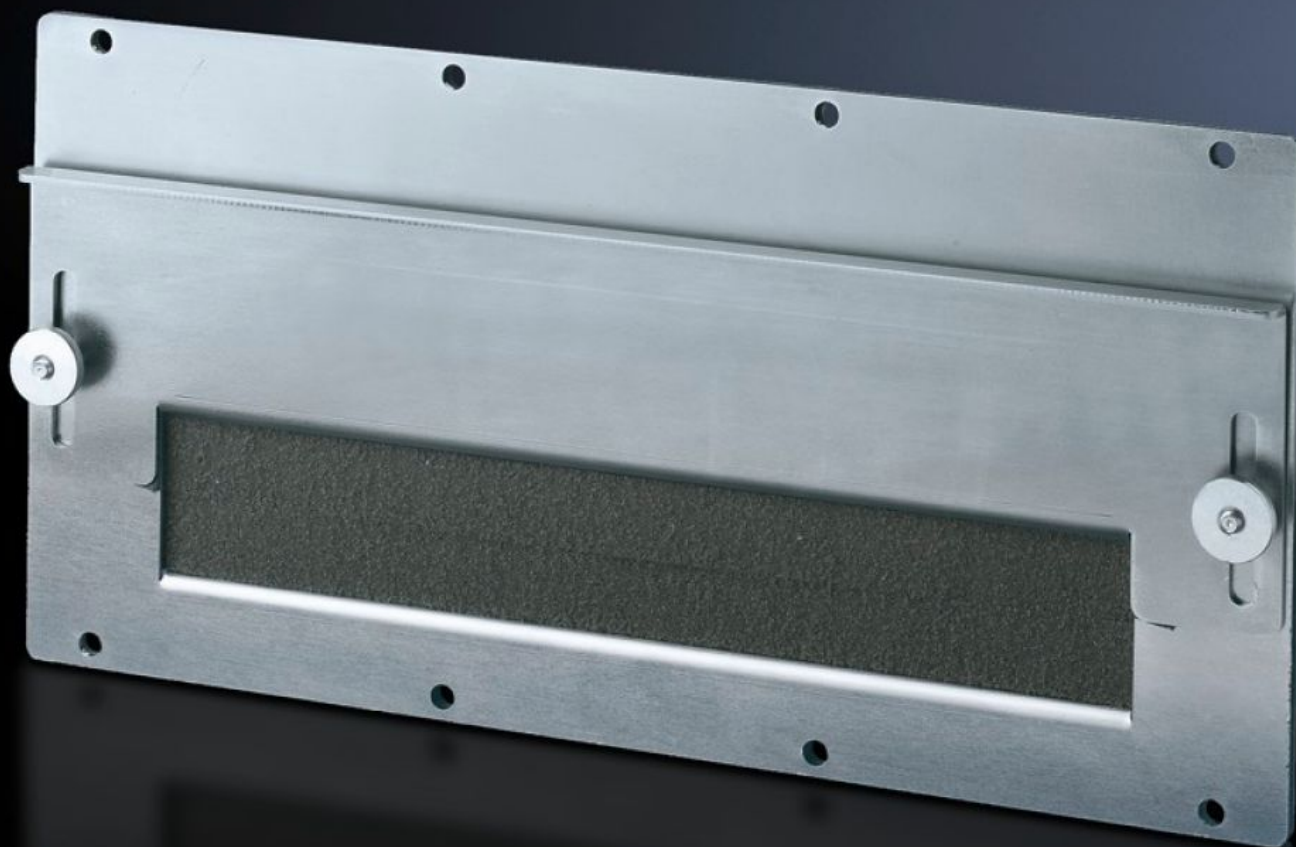
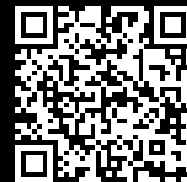


Rittal – The System.

Faster – better – everywhere.



SZ 8609.170

Płyty modułowe

Stan: 22.05.2026 (Źródło: rittal.com/pl-pl)

ENCLOSURES

POWER DISTRIBUTION

CLIMATE CONTROL

IT INFRASTRUCTURE

SOFTWARE & SERVICES

FRIEDHELM LOH GROUP



SZ 8609.170 - Płyty modułowe do przeprowadzenia kabli

Do przeprowadzenia skonfekcjonowanych uprzednio kabli. Dzięki przestawnemu kątownikowi z wstawionym elastycznym profilem zaciskowym, powstaje szczelne i pewne prowadzenie. Przy pomocy kątownika, z otworami, do prowadzenia kabli.

Cechy

Nr kat.	SZ 8609.170
Wersja	do przeprowadzenia kabli
Opis produktu	Do przeprowadzenia skonfekcjonowanych uprzednio kabli. Dzięki przestawnemu kątownikowi z wstawionym elastycznym profilem zaciskowym, powstaje szczelne i pewne prowadzenie. Przy pomocy kątownika, z otworami, do prowadzenia kabli.
Materiał	Blacha stalowa, 2 mm
Powierzchnia	Ocynkowana
Zakres dostawy	Wraz z uszczelką i zestawem montażowym
Opak.	1 szt.
Waga netto	0,9 kg
Masa brutto	1,141 kg
PCF/VE (Cradle-to-Gate)	5,7 kg CO2 eq (Cat B)
Uwaga dotycząca klasy PCF	Kategoria B: wartość PCF (Cradle-to-Gate) obliczona w przybliżeniu na podstawie wagi produktu i deklarowana samodzielnie
Numer taryfy celnej	83024200
ETIM 9	EC000211
ECLASS 8.0	27142421
Opis produktu	TS Płyta modułowa, do przeprowadzenia kabli