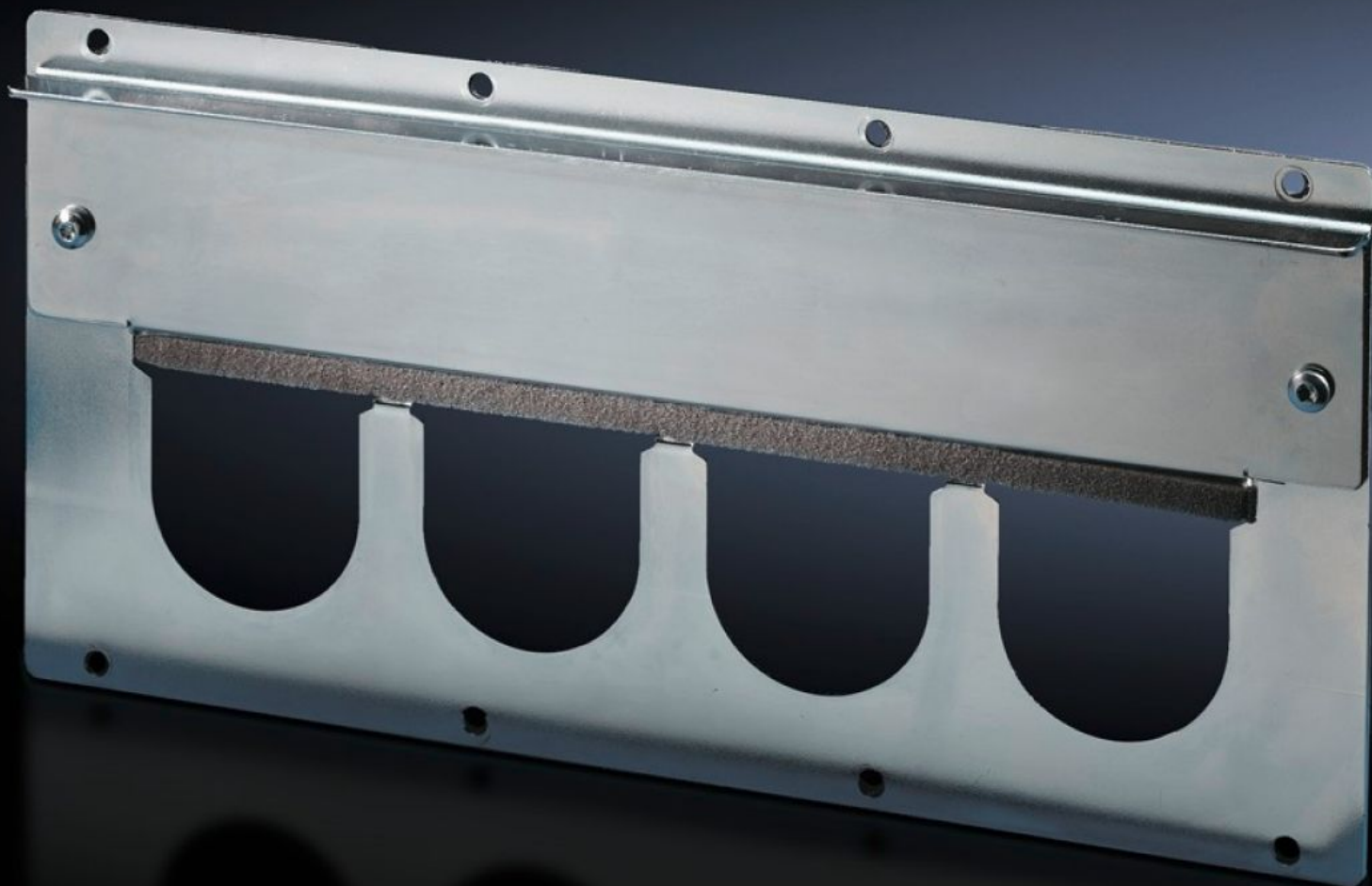
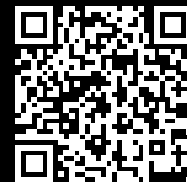


Rittal – The System.

Faster – better – everywhere.



TS 8609.190 Płyty modułowe

Stan: 23.12.2025 (Źródło: rittal.com/pl-pl)

ENCLOSURES

POWER DISTRIBUTION

CLIMATE CONTROL

IT INFRASTRUCTURE

SOFTWARE & SERVICES

FRIEDHELM LOH GROUP



TS 8609.190 - Płyty modułowe pełne

Do zamknięcia nieużywanych wycięć. Mogą być łatwo dopasowane do pojedynczych wycięć.

Cechy

Nr kat.	TS 8609.190
Wersja	Do tulejek wprowadzania kabli: Wsunąć tulejki w wycięcia, przesunąć blachę zaciskową nad tym do dołu i zakręcić.
Opis produktu	Do zamknięcia nieużywanych wycięć. Mogą być łatwo dopasowane do pojedynczych otworów.
Materiał	Blacha stalowa, 2,0 mm
Powierzchnia	Ocynkowana
Zakres dostawy	Łącznie z uszczelnieniem
Pasujący do	Typ obudowy: VX TS
Opak.	1 szt.
Waga netto	1
Masa brutto	1.1
Numer taryfy celnej	73269098
EAN	4028177386310
ETIM 9	EC000211
ECLASS 8.0	27142421